

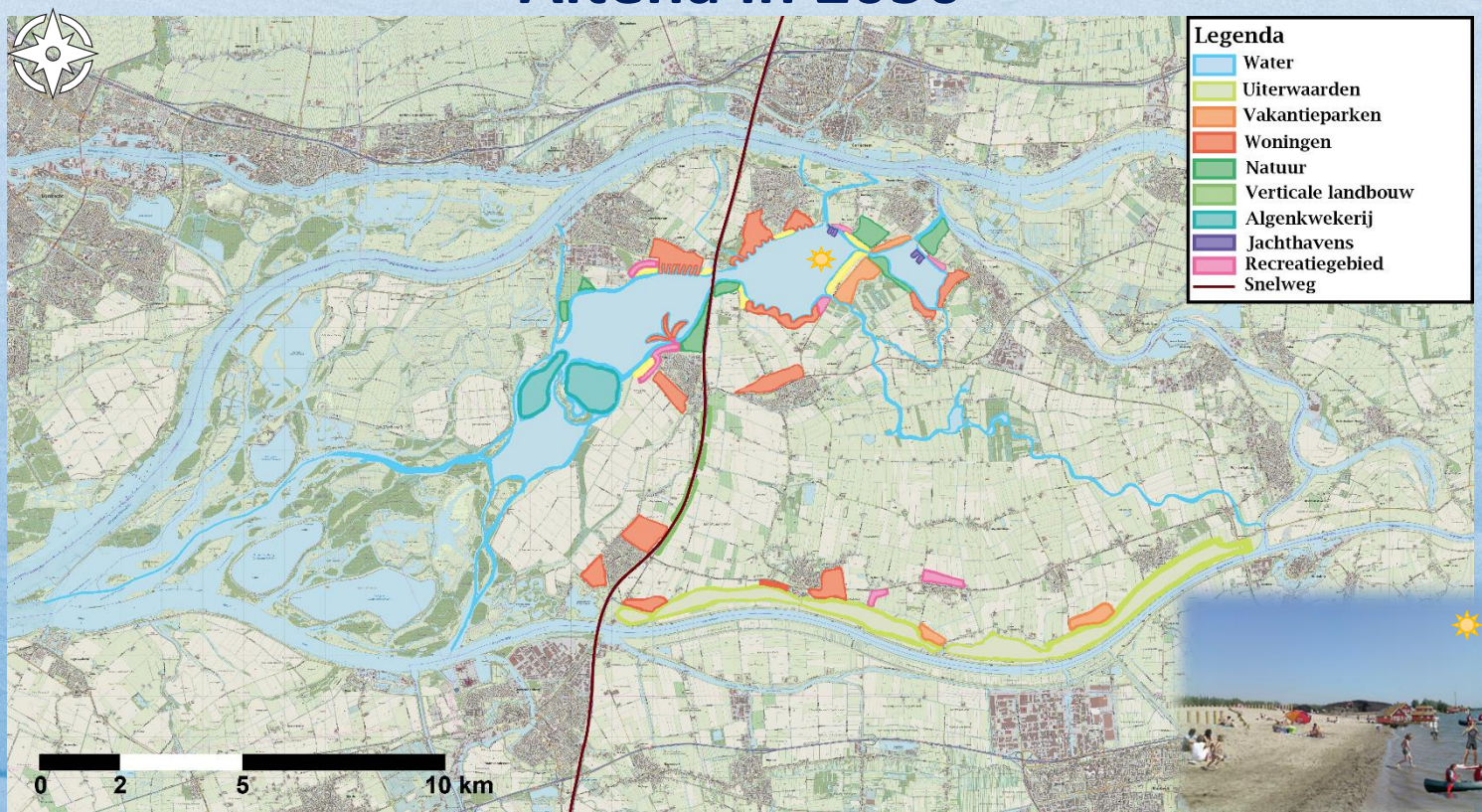
Altena Wil Water

Vermaak – Waterveiligheid – Woningen – Natuur – Gevarieerde productie



De potentie van Altena is groot, het is een gemeente met veel ruimte, natuur en een hechte gemeenschap. Om deze gemeenschap te stimuleren en daarbij welvaart en vernieuwing te brengen, presenteren we aan u een plan vol met vermaak en natuurverbindingen. Ook met aandacht voor mogelijke knelpunten zoals waterveiligheid en het woningtekort.

Altena in 2050



Legenda	
Water	Water
Uiterwaarden	Uiterwaarden
Vakantieparken	Vakantieparken
Woningen	Woningen
Natuur	Natuur
Verticale landbouw	Verticale landbouw
Algenkwekerij	Algenkwekerij
Jachthavens	Jachthavens
Recreatiegebied	Recreatiegebied
Snelweg	Snelweg

Toelichting kaart

Op de kaart zie je het ontstaan van vier meren. Een grote ingreep die dient als wateropslag maar het is ook inzetbaar ter vermaak. Rondom de meren zijn er huizen toegevoegd om het woningtekort tegen te gaan, net als bij de kernen goed bereikbaar zijn via de snelweg. Ook zijn er recreatiegebieden en stranden aangelegd om optimaal te genieten van de nieuwe meren. In het zuiden van de gemeente zijn de uiterwaarden verbreed om overstromingen in de kernen tegen te gaan, hier zijn vakantieparken voor mensen die rust zoeken in de natuur van de uiterwaarden. Om de verloren landbouwgrond te compenseren wordt er geproduceerd door middel van verticale landbouw rondom de snelweg en algenkwekerijen grenzend aan de Biesbosch.

Vermaak

Het plan is om de recreatiemogelijkheden uit te breiden, zodat bewoners van Altena en omgeving zich beter kunnen vermaken in de regio. Zo is er op het water ruimte voor zeilers en windsurfers. Langs de oever zijn strandjes, een jachthaven en enkele vakantiehuizen. Verder maken we steden zoals Werkendam aantrekkelijker door het introduceren van een kunstroute met een waterthema. Daarnaast zal er meer ruimte zijn voor horeca, spa & wellness, kinderboerderijen en nog veel meer.

Waterveiligheid

Altena is al eeuwenlang in een grote strijd met het water. Het gebied heeft dan ook een goede waterveiligheid nodig; iedereen wil zijn voeten natuurlijk droog houden. Om dit te bewerkstelligen komt er een meer in Altena. Dit zogenaamde Altemeer zal niet alleen dienen als berging van overtollig water, maar ook als een heerlijke plek voor recreatie.



Links: Sfeerimpressie van het meer bij Nieuwendijk
Rechts: Grastegels bij parkeerplekken voor waterafvoer



Wonen

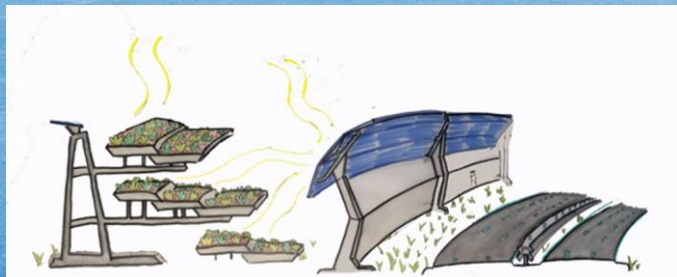
Altena heeft een uiterst gunstige ligging ten opzichte van de Randstad en de rest van Brabant. Er is veel ruimte voor woningen in de rust die Altena biedt. Altena kent een grote variëteit aan omgevingen. Van kleine dorpen tot grotere kernen, van strandjes tot het winkelcentrum. Er is voor ieder wat wils in Altena.

Gevarieerde productie

De toekomst is groen en Altena zal daarop inspelen. Wij halen het groene goud naar Altena. Dit goedje bestaat uit plantaardig materiaal dat verwerkt kan worden in veevoer of zelfs in brandstof. Het zijn algen! Deze algen komen ook goed van pas bij de andere opkomende productie: vissen. Vis eten is gezond en lokale viskwekerijen kunnen helpen de lokale economie en gezondheid een boost te geven. Op het land zal Altena ook niet stil blijven staan. Met nieuwe verticale landbouw kunnen de boeren blijven produceren.

Natuur

Altena is in Nederland een van de weinige plekken waar een groot natuurgebied te vinden is. De Biesbosch fungeert als een groen hart in de Nederlandse delta en kent dan ook een rijke biodiversiteit. Om deze biodiversiteit nog meer kracht te geven willen we betere verbindingen te leggen met andere natuurgebieden. Dit om de oeroude natuur terug te laten komen in een groter gebied. Misschien is er in de toekomst wel een wolf te vinden.



Bij vragen kan u contact opnemen met groepje 12 bestaande uit Auke Derksen, Julia Kannegieter, Tom van Oss, Klaas Molendijk en Verena van den Dikkenberg



Boven: Ecoduct over de Maas
Links: Schematische tekening van verticale landbouw en de geluidswallen die ingezet kunnen worden