

'Aantrekkelijk en leefbaar voor jong en oud'



Altena 2050

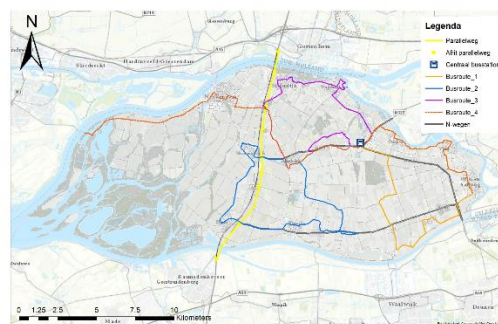
De Gemeente Altena zal in 2050 een omgeving zijn die aantrekkelijk is voor jong en oud. Dit zal worden gedaan door de bereikbaarheid in de gemeente aan te pakken. Verder willen wij dit bereiken door meer voorzieningen te plaatsen,

groen in de kernen te creëren en in verschillende kernen ruimte te maken voor starterswoningen.

Efficiënt mobiliteitsnetwerk en veiligheid

Met de vernieuwde buslijnen en het nieuwe busstation in Giessen willen we er voor zorgen dat de kernen in Altena goed bereikbaar zijn per openbaar vervoer. Er zijn vier nieuwe buslijnen ontworpen, drie hiervan gaan door de kernen van Altena, de vierde gaat van Wijk en Aalburg richting Werkendam en verder naar de Biesbosch.

Om de drukte op de A27 te verminderen, wordt er parallel aan de A27 een nieuwe provinciale weg gebouwd om de gemeente Altena te kunnen bereiken. De op- en afritten van de A27 binnen de gemeente Altena worden afgesloten. Het verkeer vanuit en naar de gemeente wordt dan gesplitst van het verkeer dat de A27 gebruikt om verder door te reizen. De parallelweg zorgt voor een grotere doorstroomb capaciteit en daarmee een vermindering van de files op de A27. Ook zal deze weg het mogelijk maken om de stroom sluipverkeer meer te controleren en zo onveilige situaties te voorkomen. Het sluipverkeer zal door gebruik van de parallelweg namelijk niet meer met grote snelheid over kleine wegen rijden.



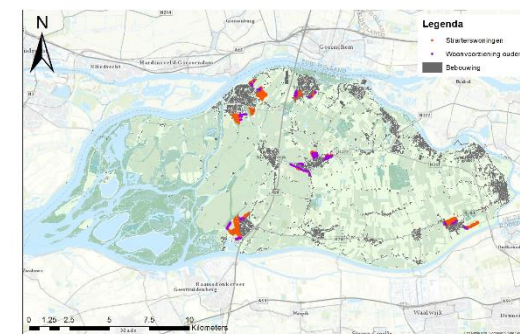
Meer voorzieningen

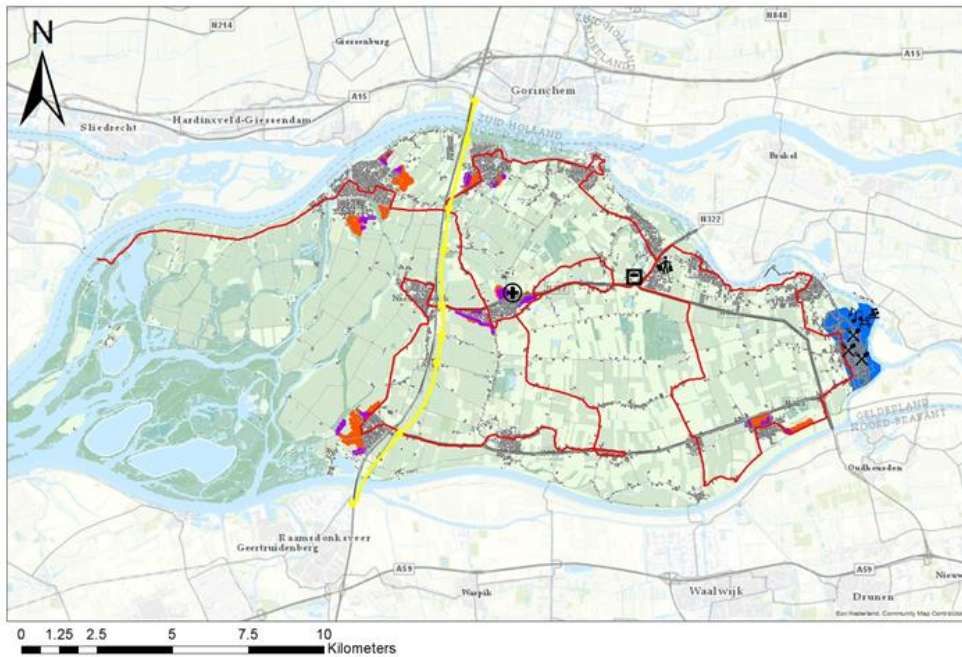
Wij willen de gemeente Altena aantrekkelijk houden voor ouderen en aantrekkelijker maken voor jongeren. Voor de oudere generatie zal met name het plaatsen een polikliniek in het centraal gelegen Almkerk interessant zijn. Verder willen wij een cultuurcentrum met festivalterrein, uitgaansgelegenheden en horecagelegenheden plaatsen in het oosten van Altena bij Wijk en Aalburg. Dit centrum zal met name aantrekkelijk zijn voor de jongere generatie, maar ook voor de ouderen. Bij het centrale busstation van Giessen zal een winkelcentrum geplaatst worden. De nieuwe buslijnen komen langs de voorzieningen, zodat alles met het openbaar vervoer bereikbaar is.



Starterswoningen

In vijf kernen van Altena zal ruimte aangewezen worden voor de bouw van starterswoningen. Onder starterswoningen vallen woningen die aantrekkelijk zijn voor jongeren en jongvolwassenen en voor ouderen die kleiner willen gaan wonen. Het gaat hier om de kernen; Werkendam, Sleeuwijk, Hank, Almkerk en Genderen. Werkendam heeft veel bedrijvigheid, is de grootste kern van de gemeente, heeft hoge economische activiteit en ligt gunstig voor toerisme in de Biesbosch. Sleeuwijk is een van de grotere kernen van de gemeente en staat in goede verbinding met het Noorden en de Randstad. Deze kern zal met name vanwege deze reden interessant zijn voor jonge starters. Hank is een kern in het Zuiden van Altena en staat in goede verbinding met steden als Breda en het zuiden van Noord-Brabant, ook deze kern zal aantrekkelijk zijn voor jonge starters. Hank is ook voor de oudere generatie interessant, vanwege de ligging dichtbij de Biesbosch. Almkerk heeft een centrale ligging in de gemeente en heeft door de nieuwe buslijnen een goede verbinding met vele andere kernen in de gemeente. Door de polikliniek zal deze plaats ook aantrekkelijk zijn voor ouderen, maar vanwege haar ligging en verbindingen ook voor de jonge starters. Als laatst zullen in Genderen starterswoningen worden geplaatst, deze kern is aantrekkelijk vanwege haar ligging dichtbij het cultuurcentrum bij Wijk en Aalburg en haar verbinding naar andere gemeentes naar het Zuidoosten.

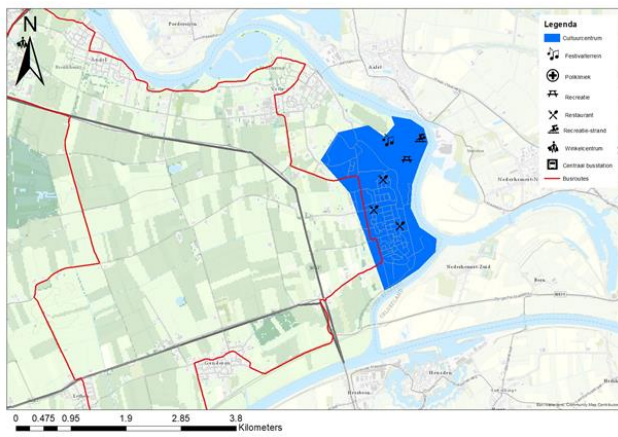




Legenda

- Parallelweg
- Afrit parallelweg
- Cultuurcentrum
- ♫ Festivalterrein
- ⊕ Polikliniek
- ♣ Recreatie
- ✕ Restaurant
- ♣ Recreatie-strand
- ♫ Winkelcentrum
- 🚌 Centraal busstation
- Busroutes
- Starterswoningen
- Woonvoorziening ouderen

'Aantrekkelijk en leefbaar voor jong en oud'



Anne van der Velde, Janneke Venema,
Jonas Graumans, Sabine Ruys & Shirley Ong