



Visie

In 2050 zal gemeente Altena een goede transformatie zijn ondergaan, zonder de charme te verliezen die Altena zo speciaal maakt. Er zullen verbeteringen plaatsvinden op het gebied van mobiliteit, natuur, CO2 uitstoot, landbouw, recreatie en leefstijl en tot slot woonomgeving.

Mobiliteit

Het aanleggen van een fietspadennetwerk zal de drukte op de wegen verlagen en de bereikbaarheid vergroten. Daarnaast zal het een recreatieve functie vervullen. Met het nieuwe busnetwerk (met elektrische bussen) zal deze bereikbaarheid alleen maar toenemen binnen, maar ook buiten de gemeente.



CO2 uitstoot.

Het doel van gemeente Altena is om de uitstoot van uitlaatgassen aanzienlijk te verminderen. De nieuwe woonwijken zullen gebouwd worden met verticale en horizontale zonnepanelen op de daken. Landbouw blijft zoveel mogelijk bestaan, maar zal wel paar aanpassingen moeten ondergaan.

Landbouw

Landbouw speelt een belangrijke rol in Altena. In 2050 heeft landbouw een nieuwe vorm gekregen: minder veehouderij, meer biodynamische landbouw en kringlooplandbouw. Natuur en landbouw gaan hier hand in hand. Hierdoor is er minder stikstofuitstoot en is er op het land meer biodiversiteit.



Natuur

Natuur is iets wat altijd al belangrijk geweest is in Altena. Dit willen we graag behouden, en zelfs uitbreiden. De spindotterbloem staat niet voor niets in het logo. Landbouw zal hier en daar plaats moeten maken voor natuur, en er komt een speciaal natuur-recreatiegebied.



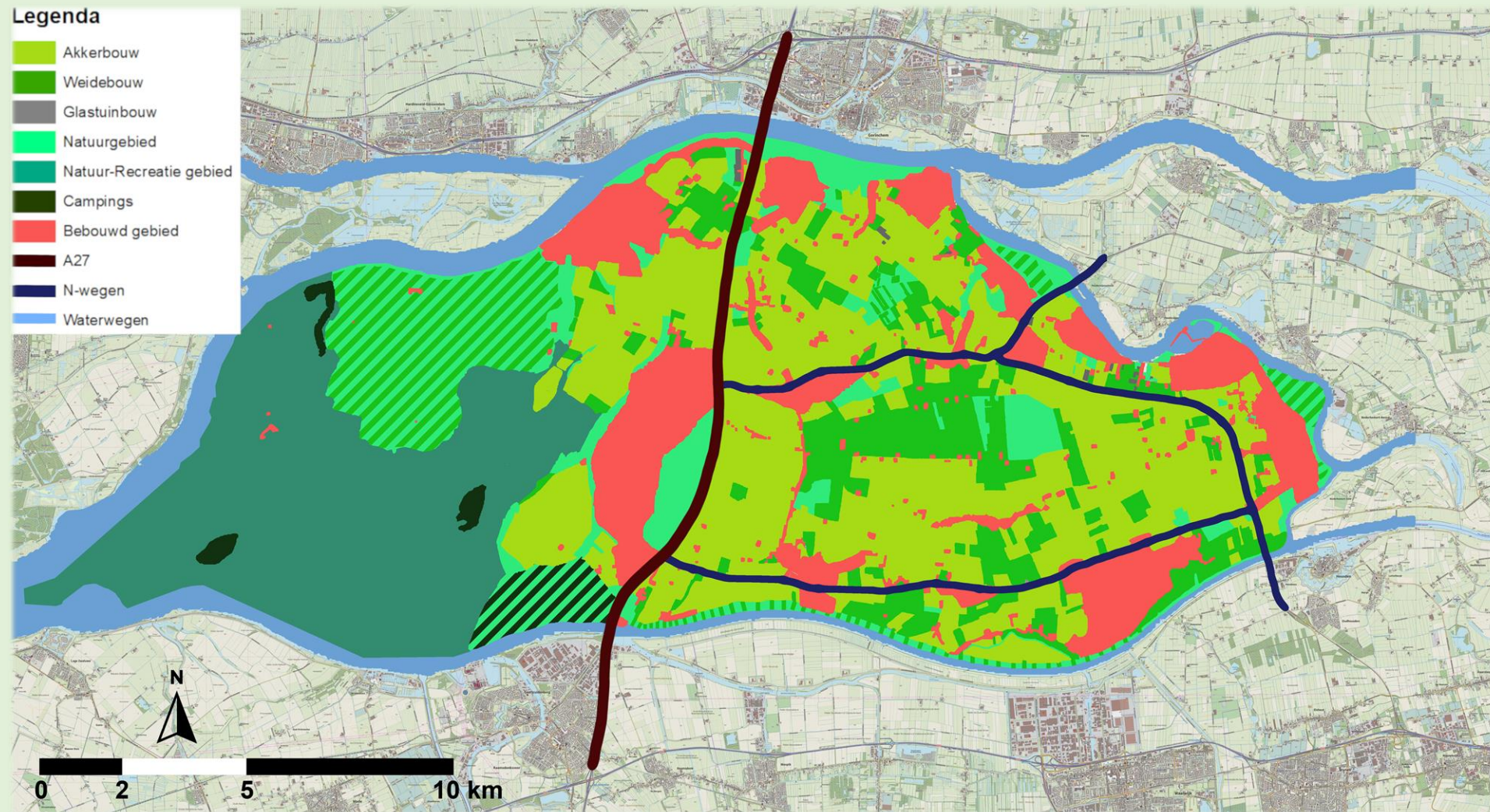
Wonen en bedrijvigheid

De kleinschalige, gezellige dorpjes worden uitgebreid en geïntegreerd met de natuur. Er worden groene wijken gebouwd waardoor het persoonlijke gevoel behouden blijft. Ook krijgt alle nieuwbouw zonnepanelen, zodat we op weg gaan naar klimaatneutraal leven. De al bestaande bedrijven worden hierin ook gesteund. Toerisme wordt een nieuwe inkomstenbron; er worden verblijfsvoorzieningen aangelegd.



Recreatie en levensstijl

Men werkt meer online, waardoor er meer vrije tijd overblijft. Hierdoor is er meer ruimte voor recreatie. Er is meer aandacht voor de natuur. Er zullen dus vaker bezoekers naar Altena komen om te genieten van het gebied en een drankje te doen op de terrasjes.



"Natuur is de identiteit van Altena. Er komen bijzondere plant- en diersoorten voor die het gebied kenmerken. De spindotterbloem is Altena's grote trots".