



## Visie Alتنا 2050

Onze visie is dat de gemeente Alتنا in 2050 een duurzame gemeente is. Een gemeente die op het gebied van cultuurhistorie, natuurontwikkeling en mobiliteit verbonden wordt door het water en hiermee ook voorbereid is op de klimaatveranderingen van de toekomst.

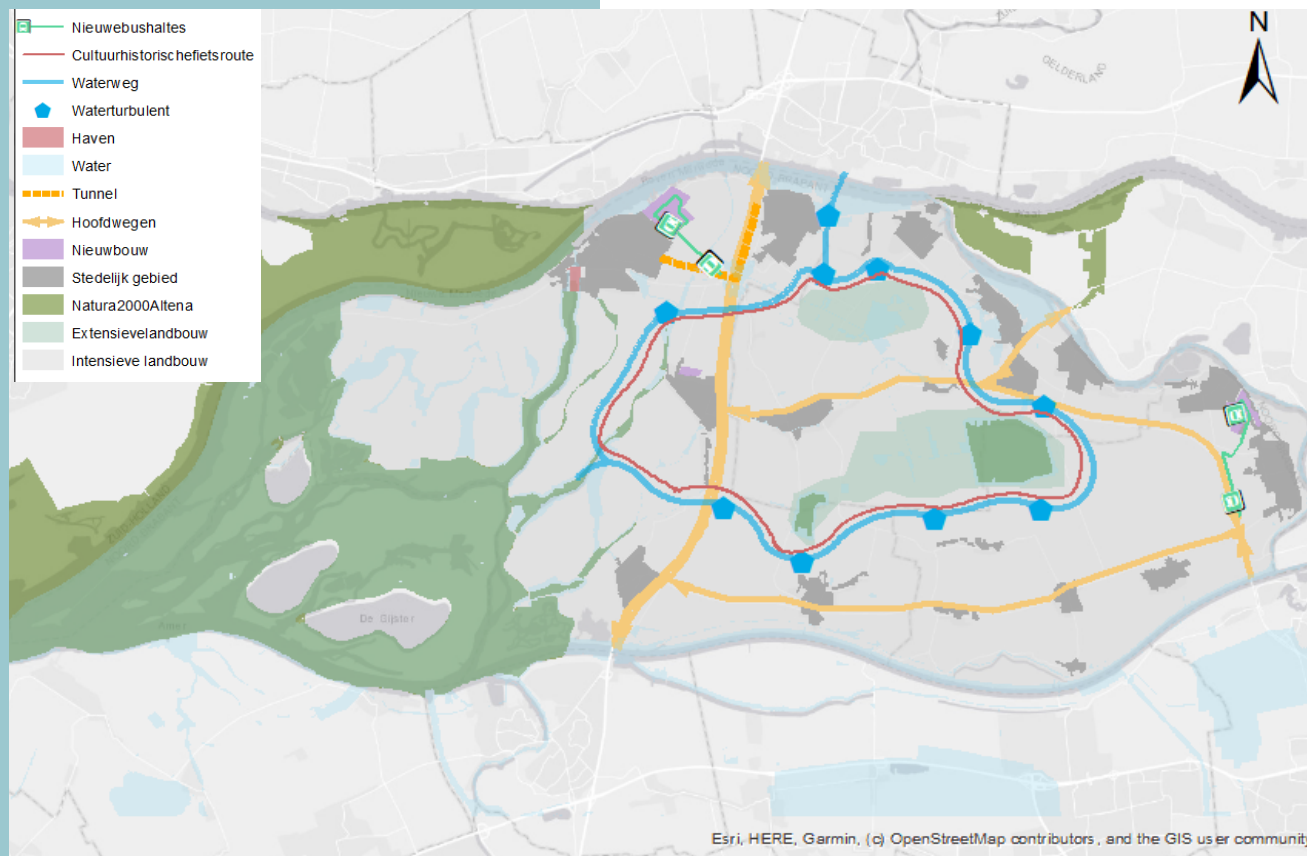
In 2050 zullen de 21 kernen van Alتنا, ieder met een eigen identiteit, verbonden zijn via het water.

## Levensstijl

Het plan is aangepast op de levensstijl die wij in 2050 verwachten. In 2050 zal er meer gebruik worden gemaakt van e-bikes en de vraag naar fietsroutes zal toenemen. Er zal meer aandacht zijn voor duurzame innovaties en natuurgebieden zullen steeds meer gewaardeerd worden.

## Verbonden door het water

In ons plan is verbondenheid het hoofdconcept voor het verbeteren van de leefbaarheid. Door middel van een nieuwe waterloop willen we de ecologische netwerken, cultuurhistorische elementen en dorpen verbinden. Daarnaast vormt de nieuwe waterloop mogelijkheden tot recreatie en een nieuwe verbinding op gebied van mobiliteit, wat de leefbaarheid zal verbeteren



## Wij geloven in de kracht van water

Gemeente Altena zal in 2050 gebruik maken van de grote hoeveelheid water die er beschikbaar is in de omgeving. Zo zal er energie opgewekt worden met waterturbines. Met deze waterturbines kan, met de huidige plannen, voor maar liefst 1500 huishoudens energie worden opgewekt.



## Mobiliteit

Mobiliteit in de gemeente Altena wordt verbeterd door de verbetering van de OV-verbindingen en de extra fietsroutes. Daarnaast vormt de nieuwe waterweg een nieuwe vorm van recreatie waarmee men zich kan verplaatsen via het water.

Door deze veranderingen zal er minder gebruik gemaakt worden van auto's en zullen de dorpen beter met elkaar verbonden zijn. Daarnaast komt er een ondergrondse tunnel voor vrachtverkeer. Dit om het knelpunt bij Werkendam te transformeren naar een sterk punt in de infrastructuur.



## Toerisme

De ontworpen plannen met betrekking tot toerisme zijn vooral gericht op de recreatie behoefte van de inwoners van Altena. Om de rust in de gemeente Altena te kunnen waarborgen en tegelijkertijd de groeiende aandacht voor binnenlands toerisme op te kunnen vangen dient de waterloop als middel om de toeristenstroom te verdelen over de gehele gemeente. Daarnaast zal er geen extra campagne worden gevoerd om toeristen naar de gemeente toe te trekken.

## Landbouw

Er komt meer ruimte voor extensieve landbouw. Dit is bevorderlijk voor de natuurontwikkeling in de gemeente. Daarnaast draagt het bij aan het groene en duurzame karakter van de gemeente Altena.