



Ons doel is om in 2050 de gemeente Altena te hebben omgetoverd naar een levendige en gezellige gemeente. Dit met de gedachte om de unieke kernen van de dorpjes te bewaren maar toch een aantrekkelijke sfeer te creëren voor toeristen.



De Noordwaard polder zal zijn functie als doorstroomgebied behouden. Dit maakt de gemeente veiliger, doordat de druk op de dijken in het gebied ervoor wordt verlaagd bij hoog water. Een voordeel is dat delen van de polder nog steeds het grootste deel van het jaar gebruikt kunnen worden.



Door de komst van meer faciliteiten bij de centrale ambulancepost in almkerk kunnen inwoners en toeristen makkelijker hulp krijgen en op kunnen zoeken in de regio. Dit zorgt voor een veiliger gevoel in de gemeente.



Door aanleg van een busstation en nieuwe buslijnen staat Altena beter verbonden met zijn omgeving dan ooit. De fietssnelwegen en -straten zorgen ervoor dat een veilig en schoon Altena niet ver in de toekomst ligt.

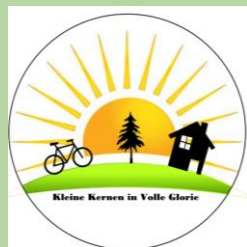


Fietsstraten en autovrije zones zorgen voor een CO2 neutrale gemeente. Ook belangrijk om dit te realiseren zijn zonneparken in combinatie met veehouderijen. Koeien kunnen blijven grazen en de gemeente is voorzien van groene stroom.



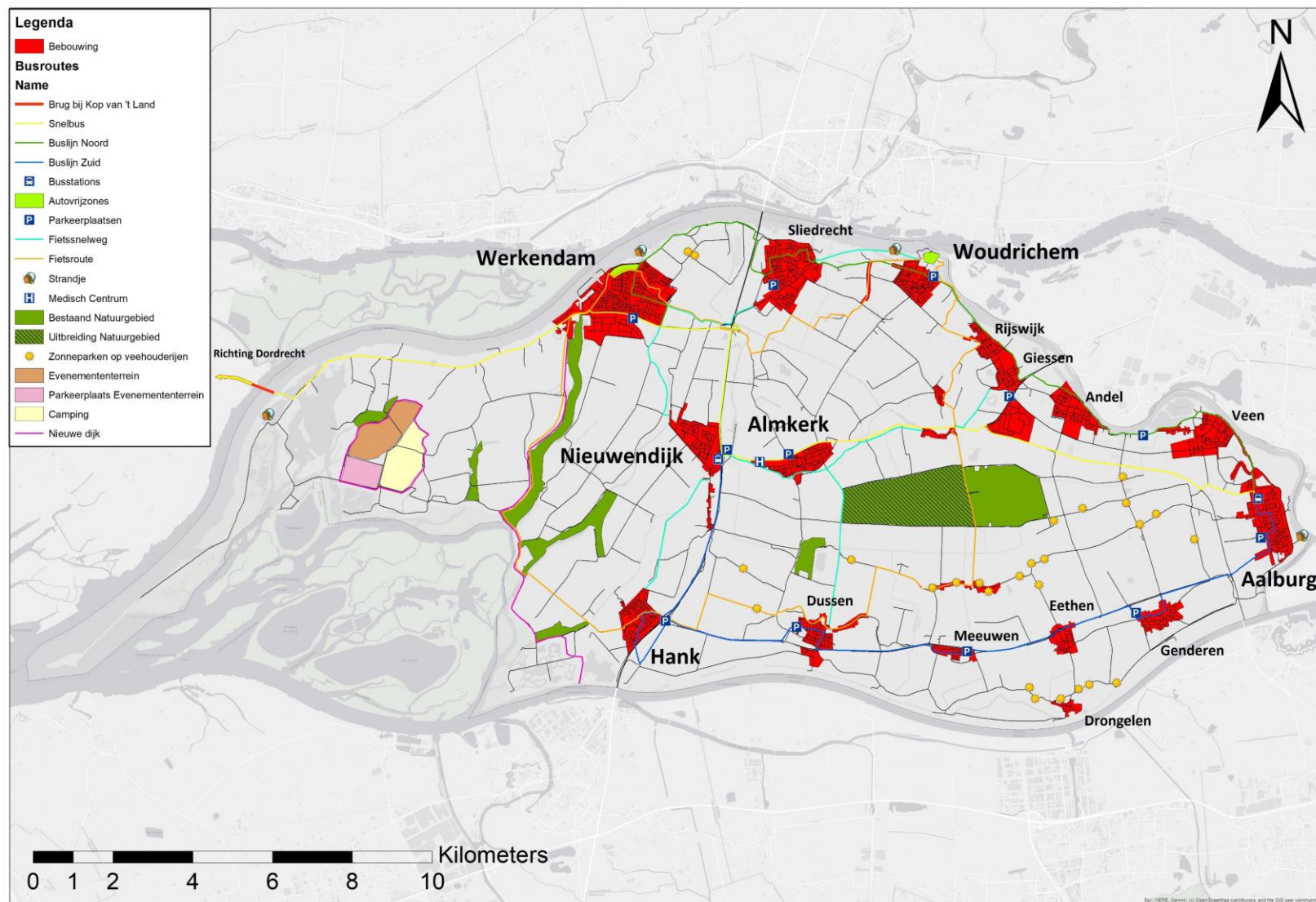


Toerisme zorgt voor banen en levendigheid in de gemeente. Mensen kunnen zich vermaken op het nieuwe evenemententerrein met nabijgelegen camping en voor recreatie en ontspanning kan men terecht in onder andere het nieuwe natuurgebied. Door stimulatie van de horeca zullen de kernen levendig en toegankelijk blijven.



Gemeente  
Altena

## Overzichtskaart Visie Altena 2050



Jonas van Leeuwen, David Vloemans, Fons Gerritsma, Julie Dirx, Margot van Deursen en Sofie Stehouwer