

# Visie Altena 2050

Het uitgangspunt voor de visie is dat het unieke karakter van de gemeente moet worden behouden. Het is van belang om het gemeenschapsgevoel en landschapsidentiteit te waarborgen. Er zullen echter grote stappen richting 2050 gemaakt worden op het gebied van wonen, mobiliteit, natuur, energie en landbouw.



## Wonen

De uitbreiding van woonruimte zal plaatsvinden rondom grotere dorpen in het centrale deel van Altena. Deze groeikernen zullen de starters (daarbij ook ouderen) aantrekken. Om verdozing van het landschap te beperken en om te voorkomen dat dorpen aan elkaar gaan groeien zal er tussen uitbreidingsgebieden parklandschap worden gecreëerd.



## Mobiliteit

De infrastructuur in Altena zal worden verbeterd, maar om het unieke karakter van de omgeving niet kwijt te raken, komt er slechts een lokale OV hub. Wel zal er de nieuwe *Eilandlijn* komen die de kernen aan elkaar zal verbinden, zowel ruimtelijk als in de sociale zin. Nieuwe fietspaden tussen de dorpen zullen hetzelfde effect hebben.

## Natuur

Het plan is om een natuurcorridor te creëren tussen de Biesbosch en het Pompveld, om het open landschap te waarborgen. Daarnaast is het ook belangrijk om een landschappelijke schakel te vormen - Altena wordt een plek waar het zeekleipolder landschap en rivierenlandschap elkaar de hand schudden. De nieuwe natuurgebieden zullen veel toeristen aantrekken en hierdoor de economie in het Zuiden van Altena steunen.

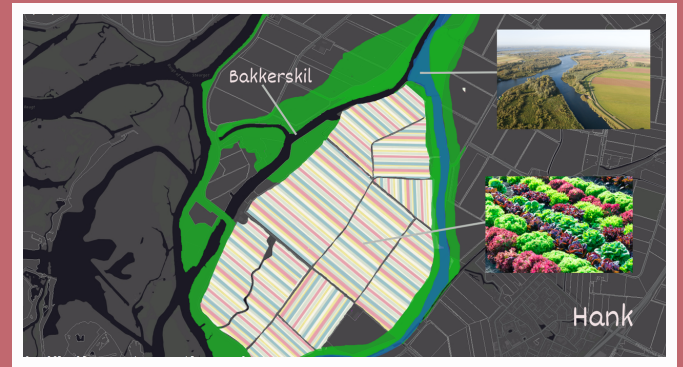


## Duurzaamheid

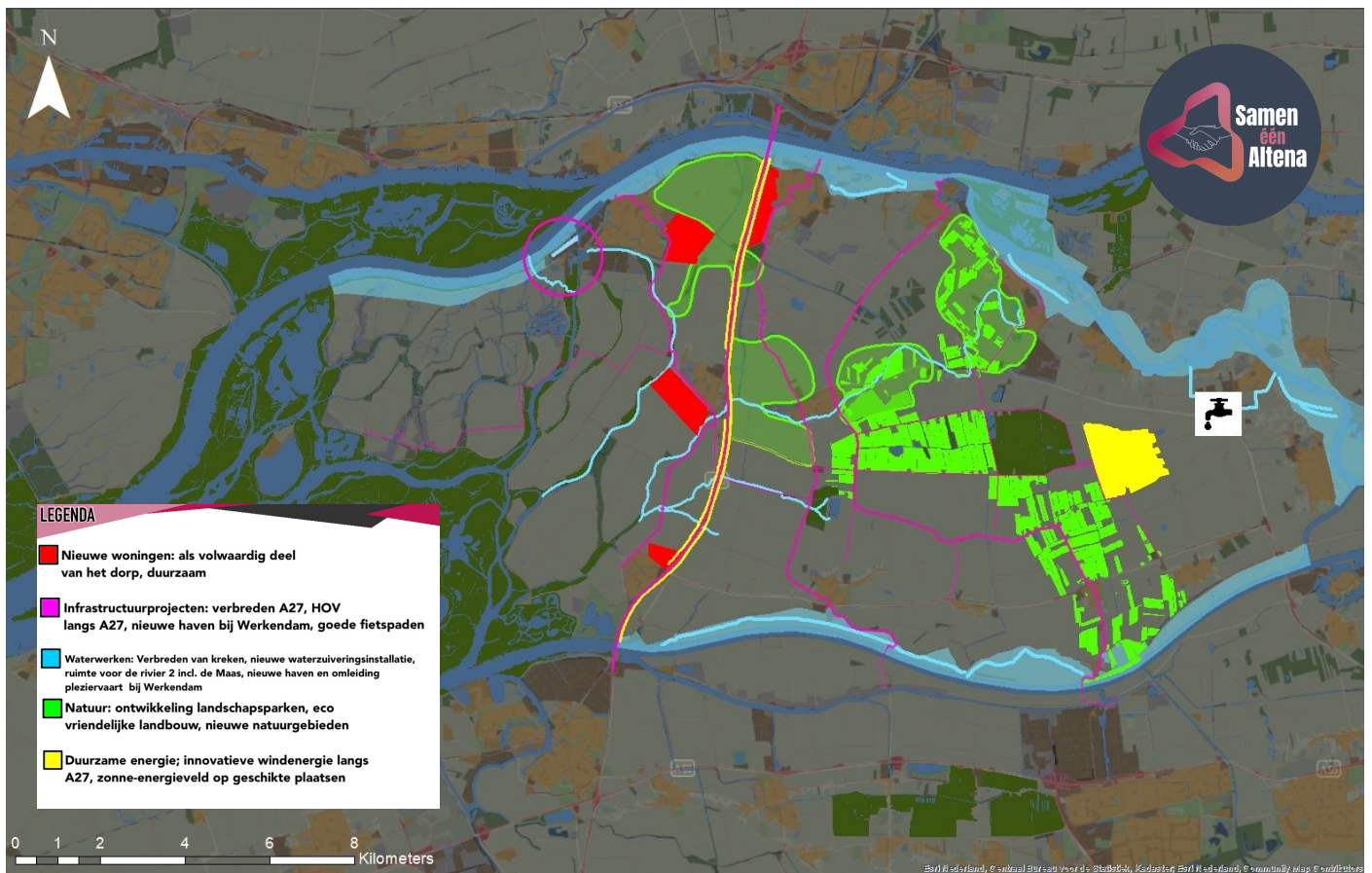
Verbetering van de duurzaamheid is van groot belang voor het klimaat. Energie zal worden opgewekt door zonnepanelen in verschillende vormen en kleuren - op de daken en aan de muren van gebouwen in de nieuwe wijken en in het zonnepark. Er is ook ruimte voor andere innovatieve uitvindingen, bijvoorbeeld 'bladeless turbines' langs de A27.

## Landbouw

Om de natuur en biodiversiteit in de regio ten goede te komen zal er hoogwaardige, natuur-inclusieve landbouw worden bedreven. Dit doel zal worden bereikt door middel van o.a. mengteelt, gereduceerde grondbewerking, slimme bemesting, gevarieerde akkerranden en bouwplanverruiming van de gewassen. De samenwerking tussen de boeren zal centraal staan.



Altena centrale kaart, ingrepen.



# SAMEN ÉÉN ALTENA

19.07.2020  
Sarah Alen  
Paula Golunska  
Ton Sprekels  
Sem de Voogd  
Hidde Zweekhorst