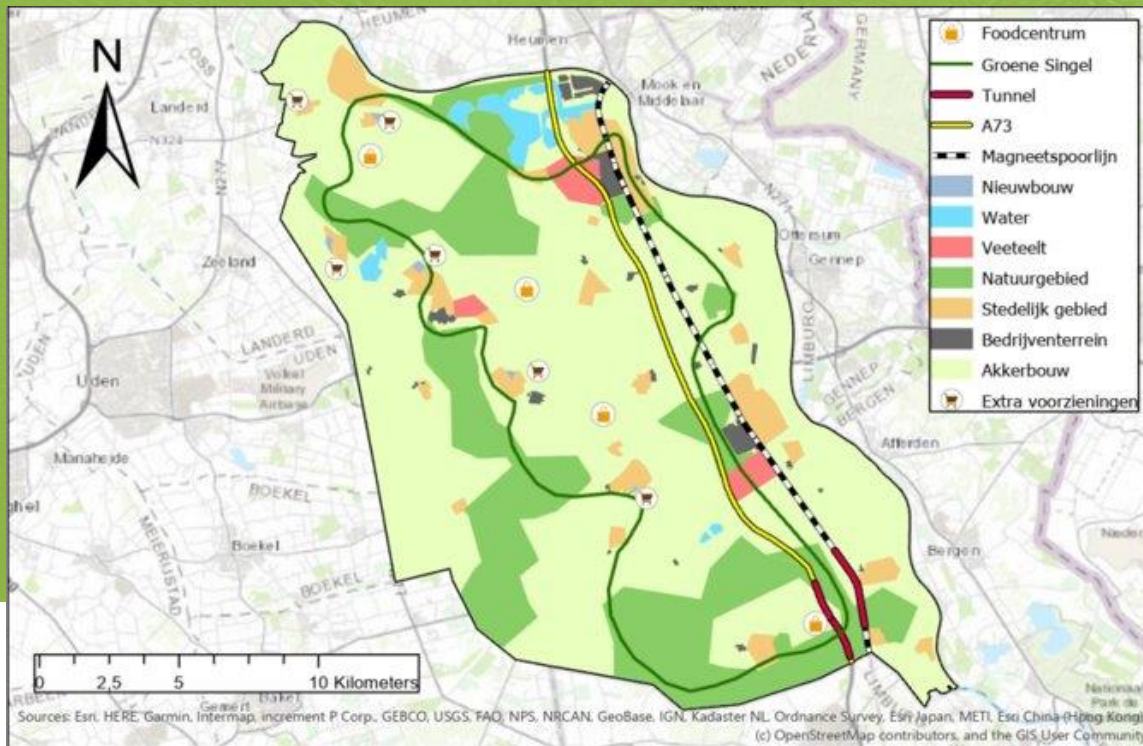


Visiekaart



LAND VAN CUIJK IN 2050

Land van samen innoveren

Kerdoelen:



Sterke lokale en regionale identiteit



Bereikbaarheid voor binnen en buiten de regio voor mens en dier



Leefbaar gebied met genoeg voorzieningen en een diverse bevolking

In 2022 vormt zich in Noord-Brabant de nieuwe gemeente Land van Cuijk, een groot gevarieerd gebied met een eigen sociale en landschappelijke identiteit, waarbij vooral de kleine kernen en het cultuurlandschap opvallen.

Leefbaarheid, identiteit en innovatie staan centraal in het ontwikkelingsplan van het gebied tot 2050. Land van Cuijk biedt in de toekomst sterke ecologische verbindingen, een fijne woon- en werkomgeving en innovatieve infrastructuur terwijl het woongevoel onveranderd fijn blijft. Land van Cuijk – Land van samen innoveren.

Concepten:

Groene singel

De groene singel die langs de buitenste dorpen van het Land van Cuijk zal lopen, zorgt voor een ecologische verbinding van de huidige natuurgebieden. Omdat in deze groene strook een fietspad, snelfietspad en een wandelpad aanwezig zijn, zal deze als snelle connectie dienen tussen de dorpen.



Woningen

Nieuwe plekken voor CO2-neutrale wijken worden aangewezen bij de huidige krimp-kernen om de huidige krimp tegen te gaan. Een nieuwe diverse groep bewoners wordt aangetrokken door verschillende type woningen. In deze gebouwen zullen flexwerkplekken aanwezig zijn, zodat de zakelijke dienstverlening dicht bij huis kan plaatsvinden. Ook zullen er extra voorzieningen komen bij deze kernen, zoals sportclubs, winkels en bibliotheken.



Moderne infrastructuur

De toekomst biedt een schone manier van transport. Vervoersmiddelen met verbrandingsmotoren zullen worden vervangen door elektrische voertuigen. Hier wordt op in gespeeld door de snelwegen te voorzien van een elektrasyteem, dat voertuigen die er over heen rijden tegelijkertijd zal opladen. Hiernaast gaan we uit van Maglev-treinen, deze zweven een klein stukje boven de baan waardoor deze stil, efficiënt en erg snel kunnen zijn.



Tunnels

Als toevoeging aan de gemoderniseerde infrastructuur, komt er een tunnel ten oosten van Overloon waar een stuk van de A73 en het treinspoor door zullen lopen. Deze tunnel zal onder een bos door gaan, ook ter bevordering van de Oost-West verbinding naar de Maas.



Foodcenters

Op vier plekken in de regio, tussen dorpen in, staan 'foodcenters': centrale centra waar lokale producten samenkomen, worden verwerkt en verkocht. Winkels en horeca zijn aanwezig waardoor het centrum gelijk als ontmoetingsplek fungeert. Met deze centra wordt de lokale afzetmarkt bevorderd. Ook kunnen de producten vanuit hier worden geëxporteerd.



Buizensysteem

Ter bevordering van de efficiëntie van transport van landbouwproducten, worden ondergrondse transportbuizen aangelegd van de boeren naar de vier foodcenters. Zo is er minder vrachtverkeer nodig.

