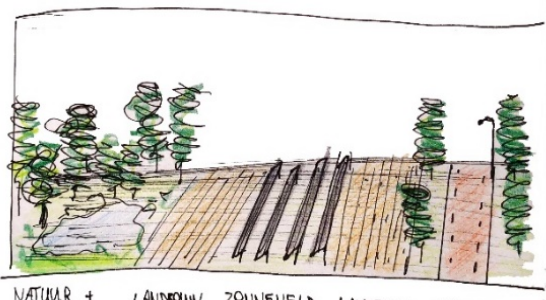


### *Visie Bron van Cuijk*

In deze visie wordt de gemeente Land van Cuijk klaar gemaakt voor de ontwikkelingen die van het heden tot 2050 op de regio zullen afkomen. Zowel de krachten als de kansen van de kleine kernen worden meegenomen. De leefbaarheid voor de bewoners staat hierin centraal.

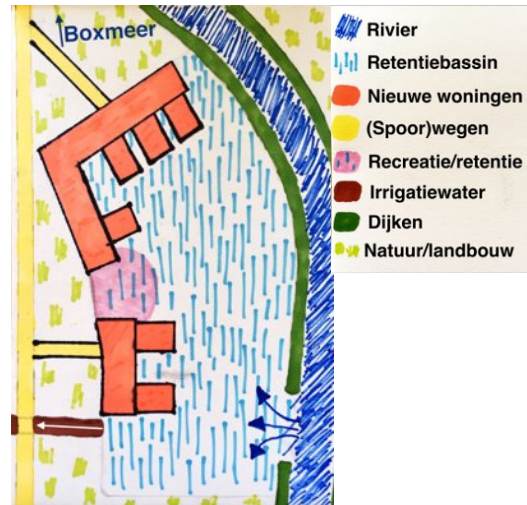


NATUUR + WATERBERGING    LANDBOUW ZONNEVELD    LANDBOUW FIETSPAD

### *Kansen voor de agrarische sector als 'Bronbeheerders'*

Het actief betrekken van de boeren, door samen te werken aan de doelen als klimaatadaptatie en biodiversiteit, speelt in de visie een hoofdrol. Door een nog grote mate van samenwerking gaat de belangrijke sector een kansrijke toekomst tegemoet, waarbij ze ook hun graantje kunnen mee pakken door inkomsten in de energietransitie of toerisme in het gebied.

Bottom-up beleid staat in de gehele visie dan ook centraal, waarbij de wensen van de bewoners en lokale ondernemers worden meegenomen in de planvoering.



### *Duurzaamheid, klimaatadaptatie en natuur*

Door een diverse economische infrastructuur wordt Land van Cuijk economisch veerkrachtig. Daarbij zorgt een hoge mate van circulariteit voor verbetering van de duurzaamheid. Een bevordering van de groenstructuur in de regio zal eveneens de toeristische waarde versterken.

Innovaties in de landbouw zullen het mogelijk maken om bepaalde landbouwgebieden te transformeren in woongebied, natuurgebied en retentiebekkens, zonder dat dit ten koste gaat van de agrarische functie. Natuur- en waterbergingsgebieden zorgen voor een veerkrachtige omgeving.

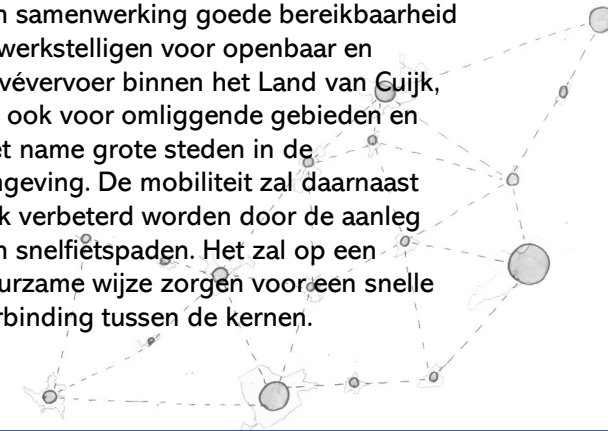
### *Inclusieve voorzieningen in een dynamische regio*

De kernen moeten aantrekkelijk worden gehouden voor alle leeftijden en bevolkingsgroepen aan de hand van voorzieningen, de bottom-up-structuur en door duurzame ontwikkelingen in het gebied.

In economisch opzicht komt er een balans van internationale en lokale afzetmarkten. Hierdoor is de regio een belangrijke (inter)nationale speler en blijft ook de lokale markt voorzien. De trend van vergrijzing wordt gekeerd door een grotere rol in te ruimen voor educatie. Het Land van Cuijk biedt in 2050 hoogwaardig onderwijs aan (inter)nationale studenten. Hierdoor worden jonge mensen aangetrokken om zich – blijvend – te vestigen in de regio. Ook het mengen van functies in het gebied zorgt in de visie voor een dynamische omgeving.

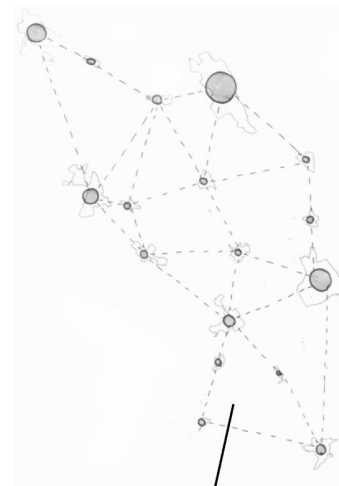
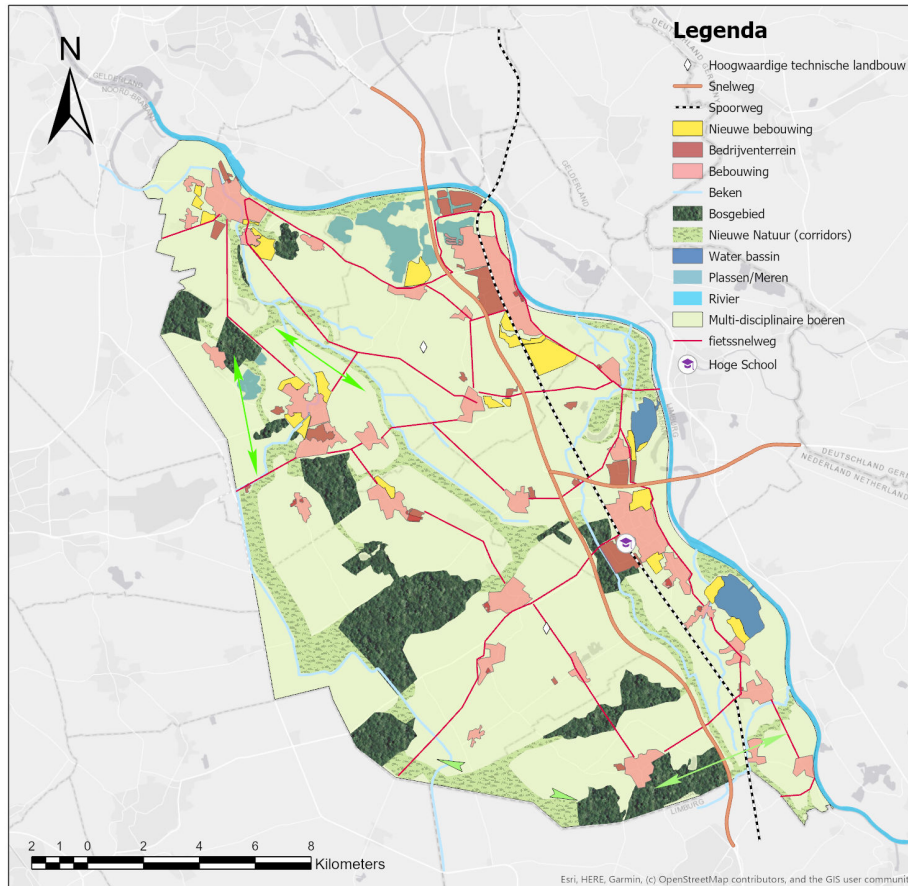
### *Mobiliteit*

Voor 2050 stellen we ons een gemeente voor waarin kleine kernen aan de hand van samenwerking goede bereikbaarheid bewerkstelligen voor openbaar en privévervoer binnen het Land van Cuijk, als ook voor omliggende gebieden en met name grote steden in de omgeving. De mobiliteit zal daarnaast ook verbeterd worden door de aanleg van snelfietspaden. Het zal op een duurzame wijze zorgen voor een snelle verbinding tussen de kernen.



# Bron van Cuijk

## Visiekaart: Het Land van Cuijk



**Bron van Cuijk**  
'Als Netwerk Nieuwe  
Tijden Trotseren'

**Groep 15**  
Lucas van der Lee, Iris Mostert, Yustin Oschmann,  
Rick Veldhoen, Kris Vergouwen, Melle Zschämisch