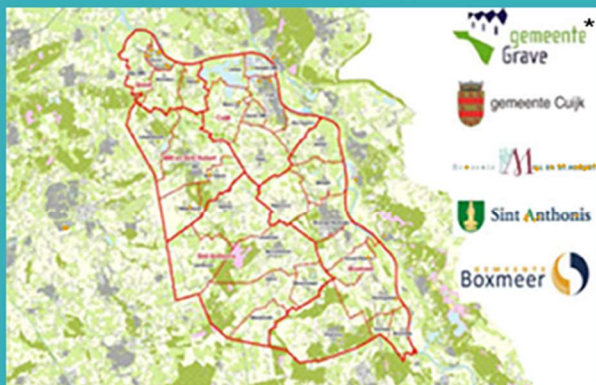


Toekomstgericht met een groen gezicht!



De toekomst komt er snel aan, maar het Land van Cuijk is sneller. Wij zien het gebied in 2050 als een dynamisch, natuurrijk, cultureel bloeiend gebied waar mensen van alle leeftijden fijn kunnen wonen. Het gebied is radicaal, toekomstgericht en aangepast op de mogelijke uitdagingen die eraan komen, zoals klimaatverandering, vergrijzing en woningtekort. Wij vinden het belangrijk dat het gebied klimaat robuust is en tegen een stootje kan, en tegelijkertijd een positieve bijdrage maakt aan het klimaatprobleem. Verder kan het zelfs ontwikkeld worden tot een pronkstuk van de moderne technologie en internationaal overgenomen worden. Als laatste is ook ruimte gegeven voor onzekerheden en dynamiek, zodat ook in toekomstige situaties mogelijkheden bestaan tot uitbreiding, verandering of aanpassing waar dit nodig kan zijn.

*<https://www.atrive.nl/actueel/projecten/regionale-woningmarktstrategie-land-van-cuijk-2018.html>

Econetwerk met fietssnelwegen



Mobiliteit

In het Land van Cuijk zal de infrastructuur drastisch transformeren. Thuis werken zal door technologische ontwikkelingen aantrekkelijker worden, waardoor het auto verkeer sterk zal verminderen. Om mensen op duurzame wijze mobiel te houden zal er een uitgebreid fiets- en openbaar vervoernetwerk komen in de vorm van zelfrijdende busjes, fietssnelwegen en ondergrondse elektrische treinen die de kernen met elkaar en het hele land verbinden. Vernieuwde mobiliteit zal ook nieuw leven blazen in de regio en zo jonge en oude starters aantrekken.

Natuur

De toenemende hoeveelheid ruimte die vrijkomt biedt unieke mogelijkheden voor de ontwikkeling van grote, uitgestrekte en verbonden stukken natuur. Hierbij worden speciaal dier en plantsoorten die elders in het nauw komen geïntroduceerd om een dynamisch en zelfregulerend ecosysteem op te bouwen. Dit gebied zal ook worden verbonden met natuurgebieden door heel Nederland als deel van het EHS en Natura2000, en zal functioneren om zo ecologische, fysische en metrologische stabiliteit te bieden.

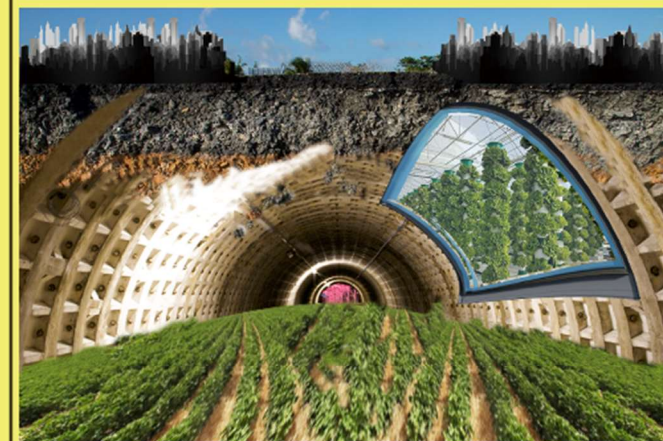
Voedselproductie

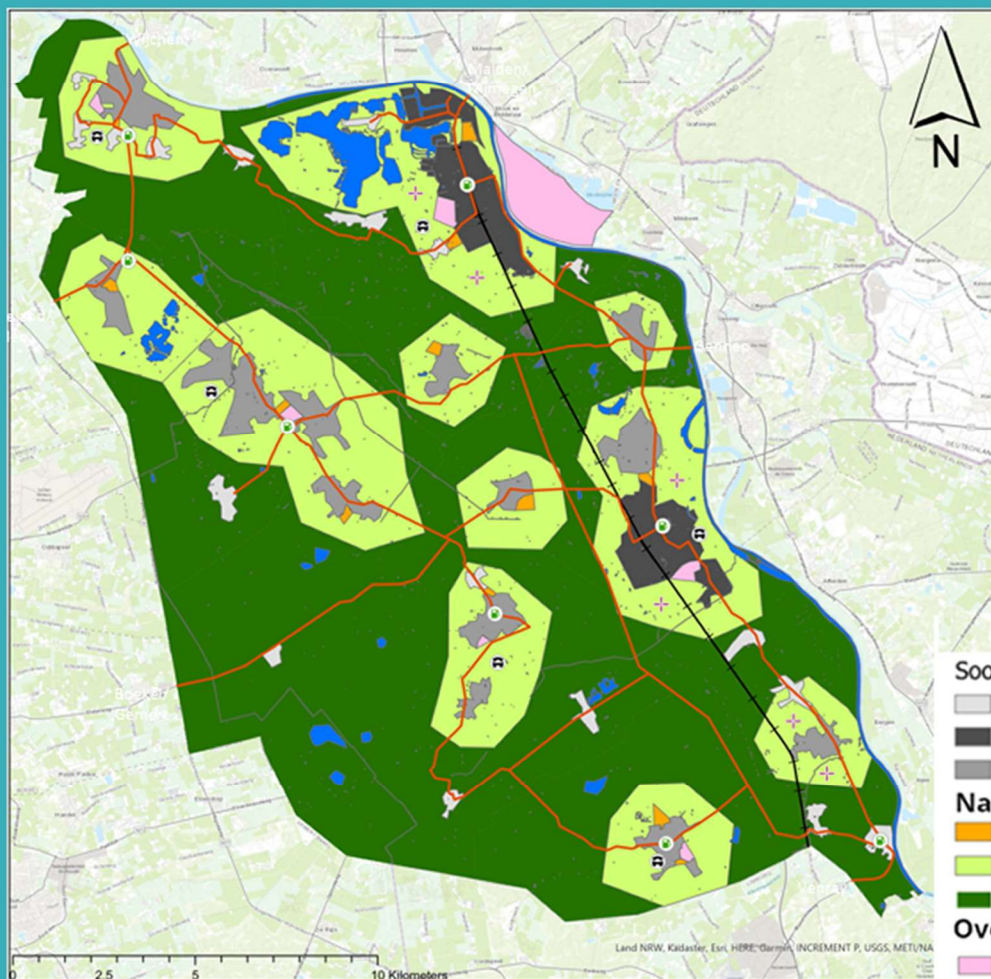
Voedselproductie in het vernieuwde Land van Cuijk wordt volledig hernieuwd. In het jaar 2050 wordt al het voedsel gekweekt in ondergrondse, verticale boerderijen. Deze zijn vele malen efficiënter, stoten minder schadelijke gassen uit en nemen uiteraard veel minder ruimte in beslag, waardoor het de ideale oplossing is voor een toekomst waar duurzaamheid en ruimtetekort twee van de belangrijkste thema's zullen zijn.

Sport en recreatie

De toekomst voorspelt een tijd waarin mensen steeds meer vrije tijd hebben doordat technologie het gemak zal toenemen. Hierdoor hebben wij meer gebieden voor recreatie en sport, in de vorm van volkstuinen en recreatienatuur rondom steden, het uitbreiden van stadscentra en voorzieningen, fietssnelwegen door natuurgebieden en het uitbreiden van buurthuizen en sportfaciliteiten binnen dorpen en steden. Ook cultuur in de vorm van oude huizen, kerken en gebouwen zullen worden gevierd en gewaardeerd.

Ondergronds voedselproductie





Soorten Kernen

- Kleine kernen
- Groei kernen
- Middelgrote kernen

Natuur

- Volkstuinen / Healing gardens
- Recreatie
- Wildernis

Overig

- Tinyhouse nieuwbouw
- Water
- evenmentterrein & sportpark
- Vertical farming
- oplaadpunt elektrische voertuigen
- Fietssnelweg & taxi-route
- ondergronds spoor (Hyperloop)



Voor meer informatie:



Een plan door Elisa Diepenbroek, Jelmer Veenstra,
 Jim van Keulen, Gijs Willegers, Menno Poorthuis en
 Reinier van Riezen