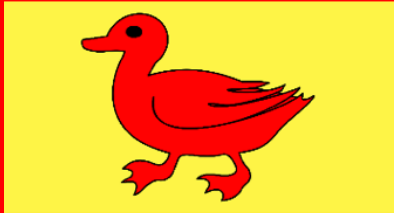


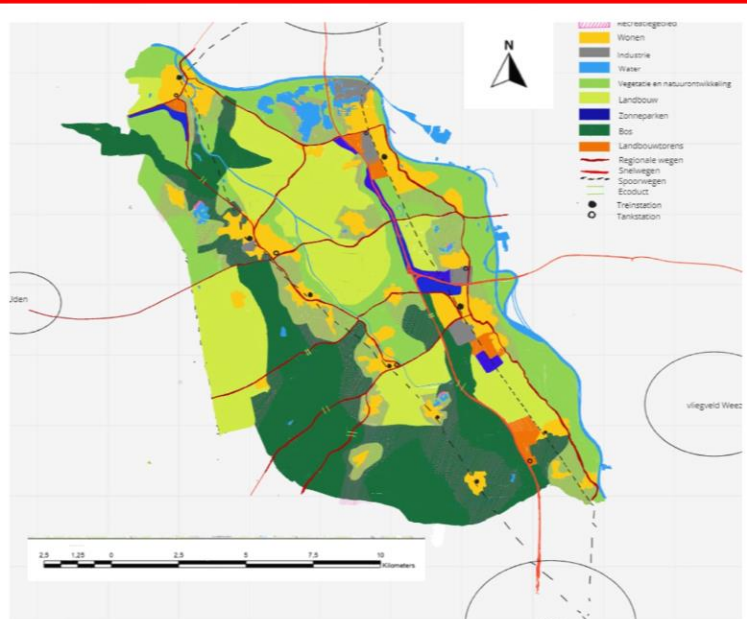
Land van



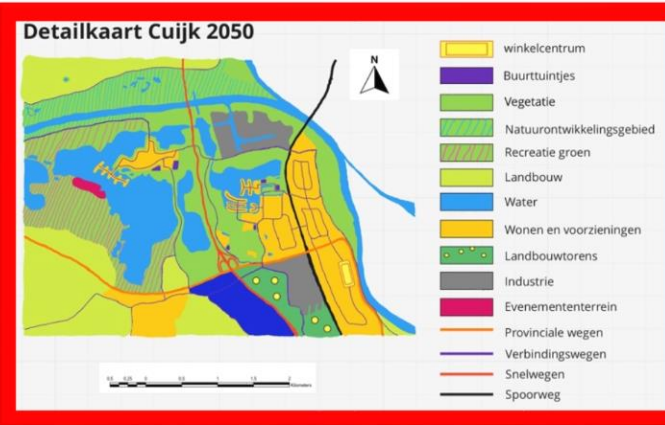
Cuijk

Land van Cuijk

In 2050

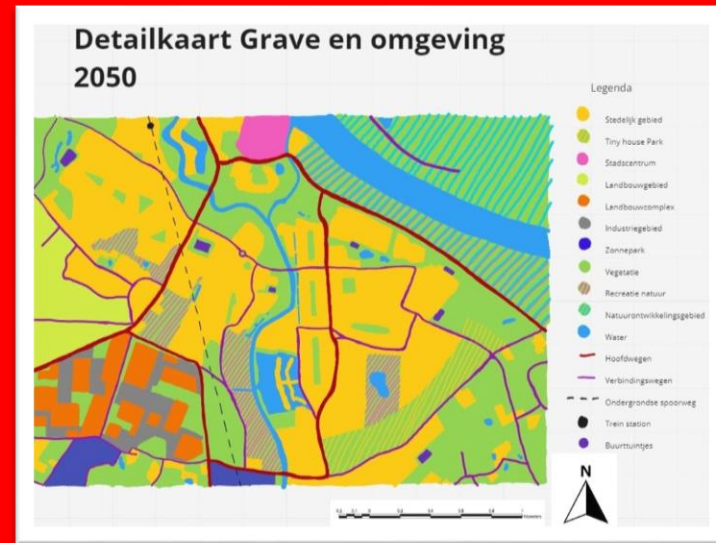


Aan de plassen kan nog steeds gerecreëerd worden. De stranden zullen niet veranderen en er komt zelfs een evenementen terrein. Cuijk zal natuurlijk wat uitbreiden, maar veranderen zal niet te veel gebeuren, zie daarvoor de kaart van Cuijk.



De uiterwaarden van de Maas blijven open voor natuur en de bewoners van Cuijk en de plaats zal uitkijken op de moderne landbouwtorens die aan de snelweg komen te staan. Zonnepanelen aan de andere kant van de A73 zullen de omgeving voorzien van genoeg groene energie.

Grave zal in 2050 veranderen in een grotere kern, met een spoorlijn verbinding. Ook komt er een tiny house wijk. Tiny houses zijn voor steeds meer in opkomst en in 2050 moet er ruimte worden gecreëerd voor deze woningen. Daarom kan men in Grave terecht voor hun tiny house. De Maas en het centrum zijn op fiets afstand.



Wij van M&S Planologenbureau hebben een prachtig beeld van het Land van Cuijk in 2050 en wij verwachten dat u dat nu ook heeft.

In opdracht van Wageningen University & Research.



Bron: Nutrient Platform NL (z.d.), van <https://www.nutrientplatform.org/leden/wageningen-ur/>

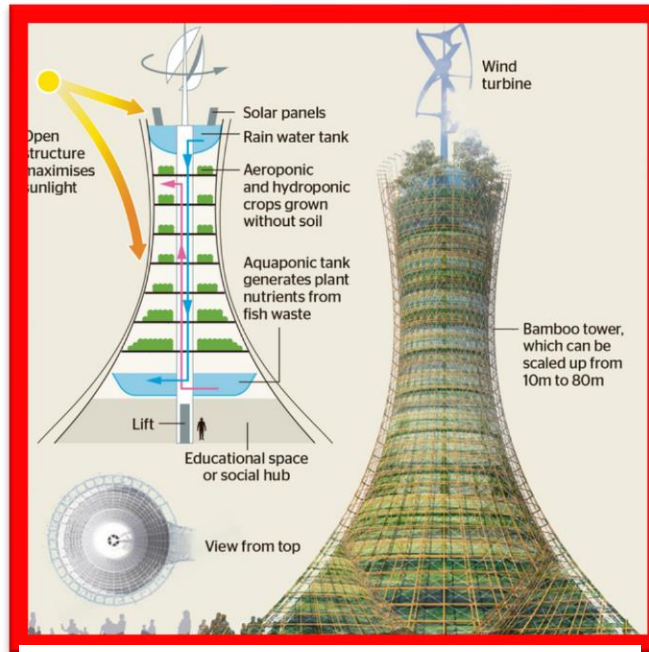
Het Land van Cuijk in 2050, wat moet u zich hierbij voorstellen? Ruimte voor natuur, verticale landbouw of zelfs drijvende woningen? In 2050 kan dit allemaal!

Het dagelijks leven zal er voor iedere inwoner van Nederland anders uitzien in 2050. Voor de bewoners van het Land van Cuijk zal het leven ook veranderen. Door technologische ontwikkelingen is er verticale landbouw (2) te vinden in het Land van Cuijk. Ook zullen er laboratoria (1) gebouwd worden bij deze verticale landbouwtorens, waar vlees wordt gemaakt zonder dierenleed en minder broeikasgasstoffen uitstoot.



3: Kweekvlees laboratorium

Bron: Meat & Co (z.d.), van <https://www.meat.co.nl/en/news/38-64-2019-bema-iv-groei-en-bouwt-nieuwe-productiefaciliteit/>



1: Verticale landbouwtoeren

Bron: Steemit (z.d.), van <https://steemit.com/science/@wakepnd/is-vertical-farming-the-answer-to-solving-over-population>

Verticale landbouw en kweekvlees zorgt ervoor dat er veel ruimte vrij komt in het Land van Cuijk. Hierdoor is er meer ruimte voor bossen, zowel recreatiebossen als natuurgebiedsbossen. Over de snelwegen komen ecoducten, zodat de natuur zoveel mogelijk zijn eigen gang kan gaan.

Vanuit de producenten van het kweekvlees en gewassen brengen drones direct de producten naar de inwoners van Land van Cuijk. Zelfrijdende auto's zullen mensen rondbrengen naar werk, de winkels, school en nog veel meer. Via een app kan men een zelfrijdende auto bestellen, als een taxi service.

Maar wonen de bewoners dan zometeen? De populatie van Nederland blijft nou eenmaal groeien. Om de kernen toch klein te houden, groeit elke kern een beetje in het aantal huizen. Deze huizen kunnen appartement complexen zijn, met een binnentuin en volkstuinjes waar eigenlijk een parkeerplaats komt. Vooral voor de ouderen en singles is dit fijn, want een woningen die gelijkvloers is, is voor de beentjes wel zo fijn.

Daarnaast zal men ook op drijvende woningen (3) wonen, aan de Kraaijbergse plassen. Deze woningen zijn bestendig tegen overstromingen en bovendien kunnen ze ook nog eens loskoppelen van de straat, zodat er ook van een dagje op het water genoten kan worden.



2: Drijvende woningen

Bron: Maxim Winkelaars Architects (z.d.), van <http://www.maximwinkelaars.com/nl/p/soortloze-bouwwaarden-drijven-de-woningen/>