



Ontdek Meierijstad

NATUURLIJK ONTSPANNEN IN
HET HART VAN BRABANT

Groep 10

Eva de Boer, Lorena Kellij, Jasper Kirpensteijn, Fenna Kuin, William van der Sluijs, Susanna van de Wetering

13-6-2022

Module 2

Visie van gemeente Meierijstad

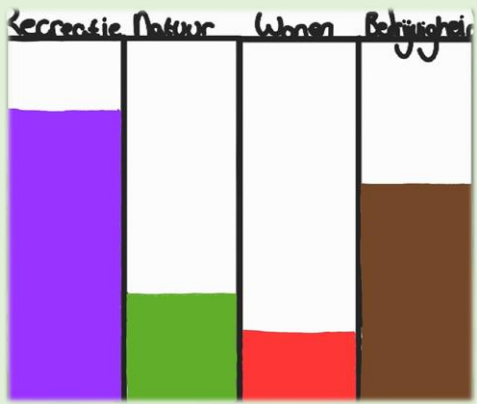
Doel en ambities

Doel

- Het behouden en ontwikkelen van de recreatie in Meierijstad, zonder de kleinschaligheid te verstoren

Ambities

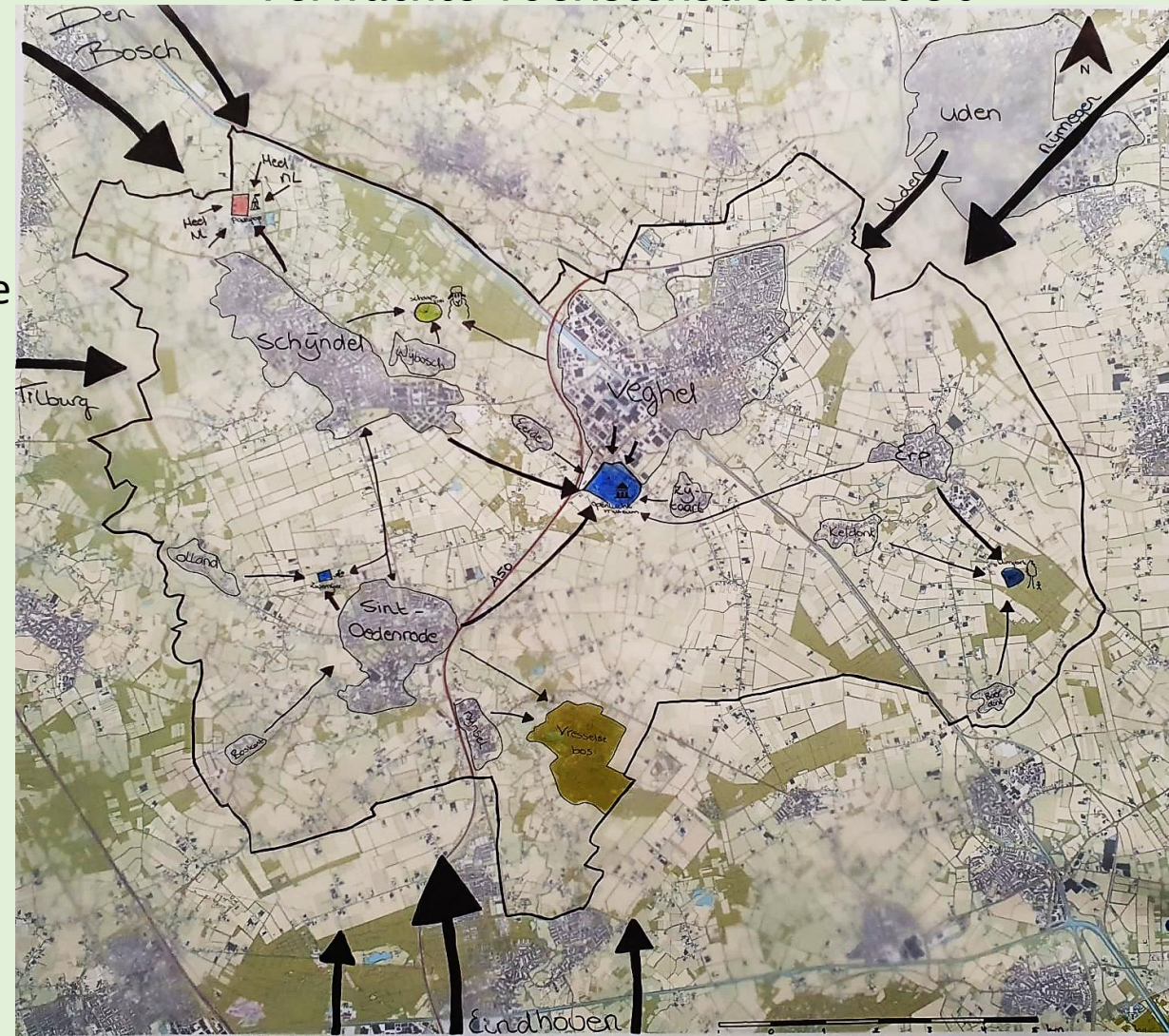
- Het gebied is aantrekkelijk voor jongeren, qua recreatie en wonen
- Binnen de gemeente is er een goede bereikbaarheid en de infrastructuur is van goede kwaliteit
- De lokale recreatie en bedrijvigheid is levendig



Integreren met...

- Focus op Recreatie en Toerisme samen met bedrijvigheid
 - Oude boerderijen ombouwen tot groepsaccommodaties
 - Bedrijvigheid: Landelijke bedrijven integreren met recreatie
 - Wonen: Starterswoningen in leegstaande panden
 - Natuur: Natuurgebieden behouden, corridors aanleggen
- Uit ons onderzoek blijkt: Weinig voor jongeren qua recreatie; bewoners willen kleinschaligheid en het 'ons kent ons' gevoel behouden; tevredenheid met huidige recreatie voor ouderen
- Lokale toeristen aantrekken, zoals uit Nijmegen, Den Bosch, Tilburg en Eindhoven (*te zien op de kaart*)

Verwachte Toeristenstroom 2050



Guiding Principles

- Het aanleggen (vooral op 60 km/h wegen) en het verbeteren van fietspaden
 - Het creëren van ontmoetingsplekken in de kernen, voor bewoners en toeristen
 - Het creëren van recreatiegelegenheden voor (toeristische) jongeren, zoals: campings; het boerenleven ervaren; meer evenementen; horeca gericht op jongeren; natuur survival baan
-
- Uit eigen ervaring vonden wij het erg onprettig om langs de 60 km/h wegen te fietsen. Daarom willen we losse fietspaden aanleggen, zodat het veiliger voelt en het mogelijk wordt om van kern tot kern te fietsen
 - Door ontmoetingsplekken te creëren, ontstaat er een verhoogde sociale cohesie tussen de bewoners en dit is erg belangrijk in de kernen
 - Naast verenigingen en de cafés, is er weinig recreatie voor jonge bewoners. Voor jonge toeristen is er nog minder te doen aan recreatie, behalve Paaspop



<https://uitjesboerderij.nl/koeiensurvival/>



<https://www.heyhoneyguide.com/nl/locaties-verborgens-parels/3129544391/bij-kato-boerderijbeleving>



<https://www.vett.nl/kinderfeestje-bij-avataz-stoer-en-actief/>



<https://nl.wikipedia.org/wiki/Fietssnelweg>

- Fietspaden met zonnepanelen overdekking voor klimaat/duurzaamheid (*Zuid-Korea*)
 - Geen zonnepanelen in fietspaden vanwege hoge kosten
- Ontmoetingsplekken, zoals bankjes en marktplaatsen
 - Behouden van de cafeetjes die er nu al zijn!
- Recreatie voor jongeren, zoals meedraaien op de boerderij, klimpark en interactief openlucht museum
 - Verkopen van lokale producten bij de boerderijen



<https://thedailymilk.nl/teambuilding-tussen-de-melkkoaien/>



<https://www.ed.nl/best-meierijstad-en-son/herinrichting-rooise-markt-is-project-met-veel-botsende-belangen~a5a36360/?referrer=https%3A%2F%2Fwww.google.com%2F>

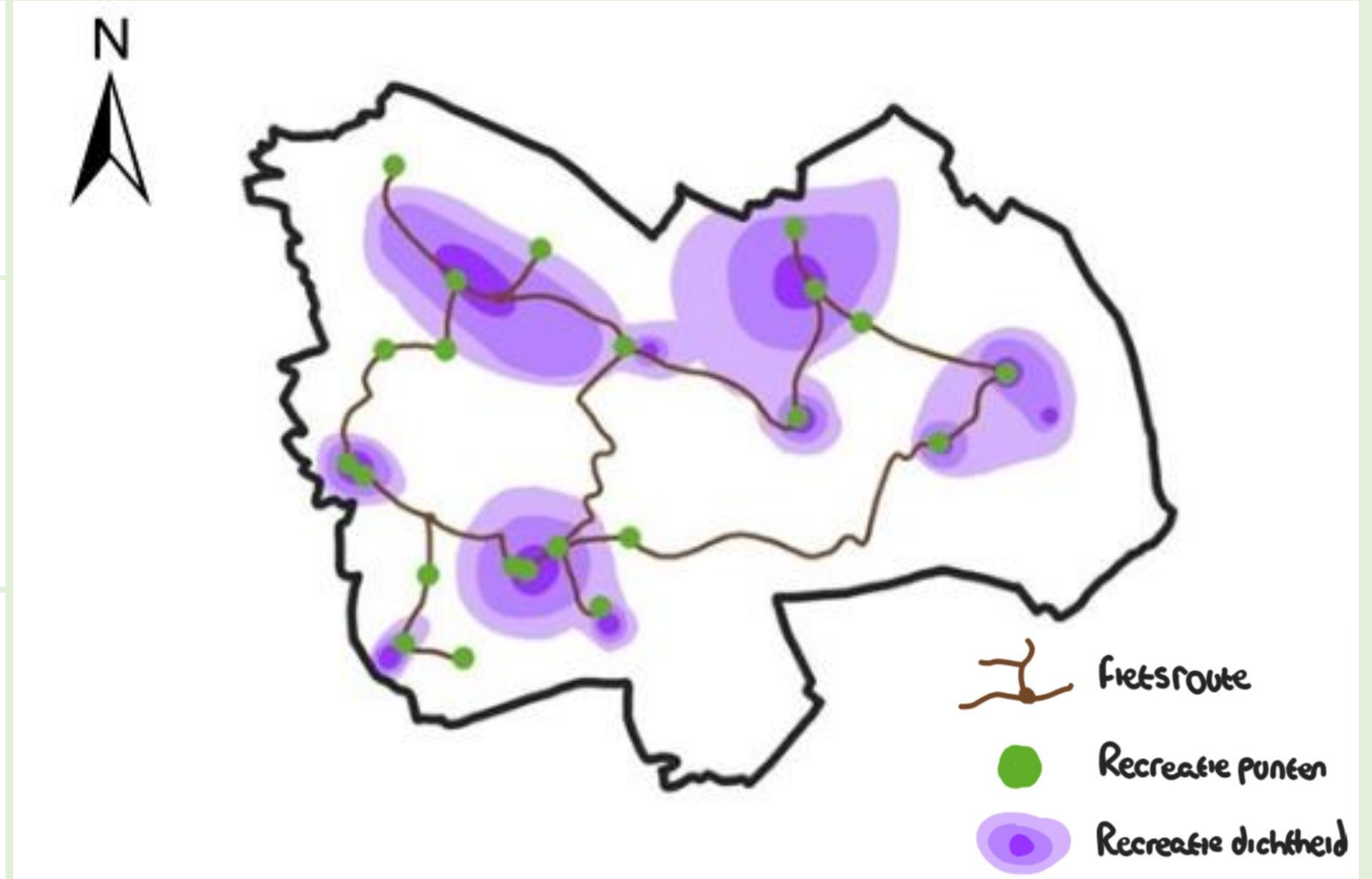
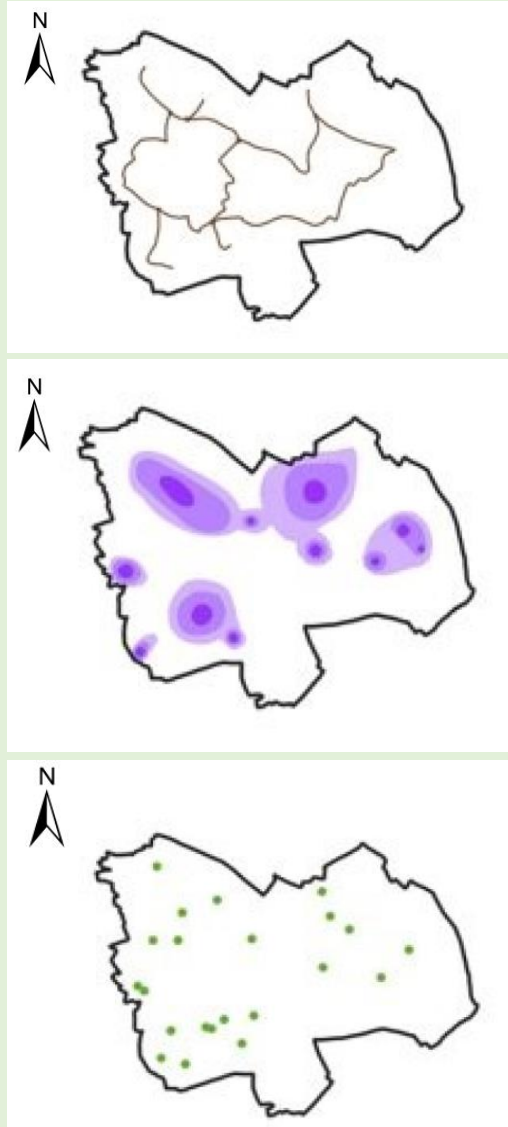


<https://www.stedon.nl/stedelijke-producten/straatmeubilair/jongeren-ontmoetingsplek/jongeren-ontmoetingsplek-p-en-r/>



<https://inhabitat.com/could-this-solar-powered-bike-lane-in-korea-inspire-other-countries-to-add-one/korea-solar-bike-lane/>

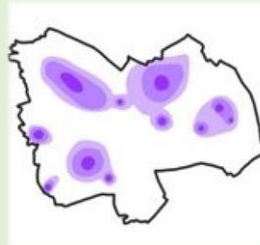
Spatial Concepts



Spatial Concepts

- Recreatie/kernen verbinden met fietspaden (*lijnen*)
- Dichtheid van de ontmoetingsplekken in de kern (*heatmap*)
- Recreatiepunten (*boerderijen/campings, etc.*) (*punten*)

- Gedecentraliseerde clustering

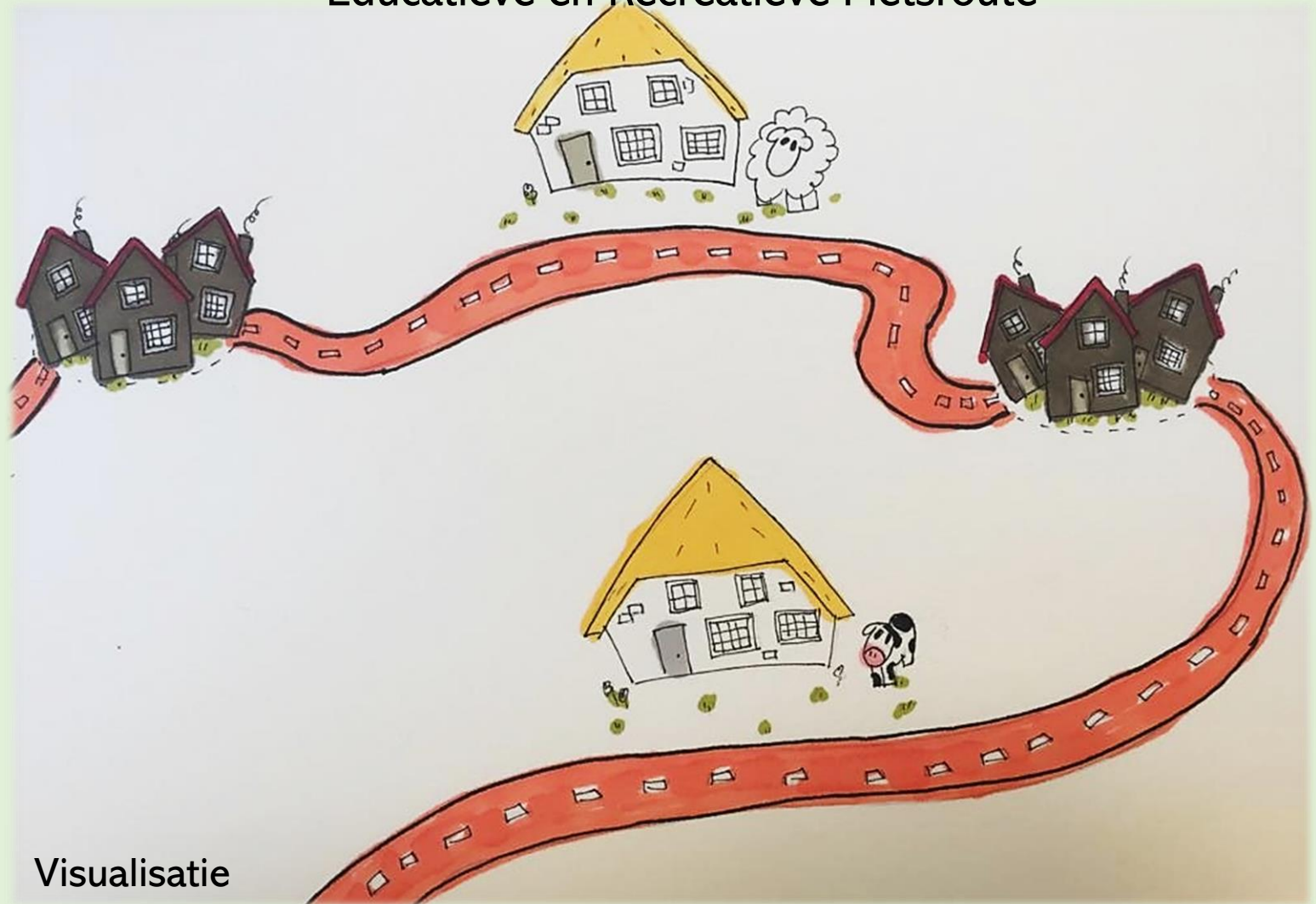


- Het is belangrijk dat de kernen gedecentraliseerd blijven en dat er niet één grote kern ontstaat. Elke kleine kern heeft namelijk zijn eigen identiteit en het is belangrijk dat de landelijke omgeving intact blijft, want dat is juist wat de bewoners zo waarderen aan het gebied.
- Het is ook belangrijk dat er wel clusters worden gevormd. Wanneer er veel activiteiten geclusterd zijn in de kernen, zorgt dit ervoor dat er veel mensen bij elkaar kunnen komen.

Visie

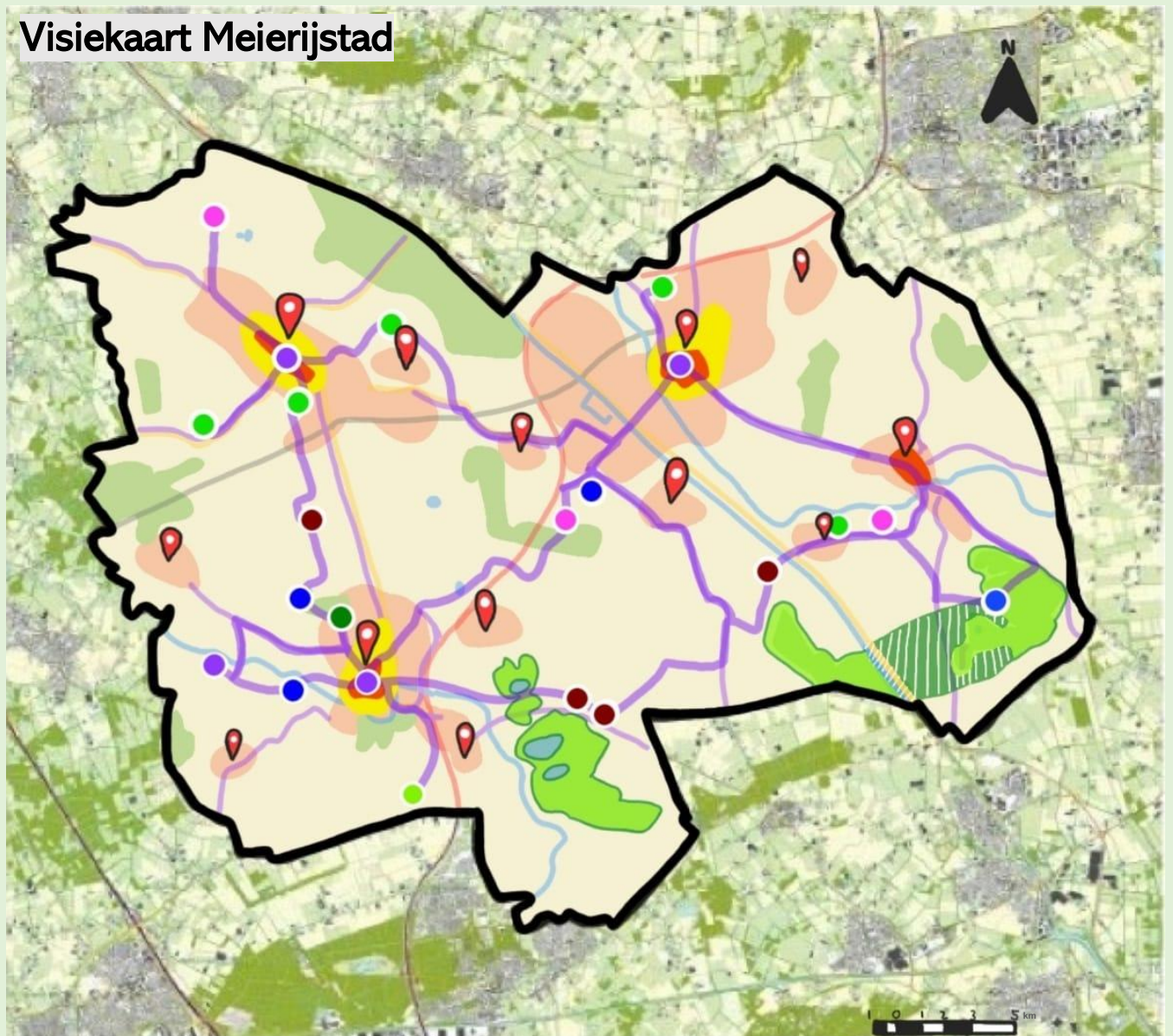
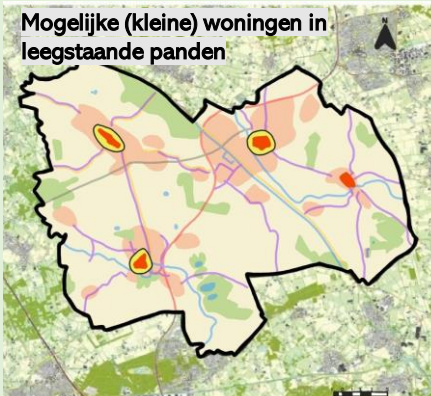
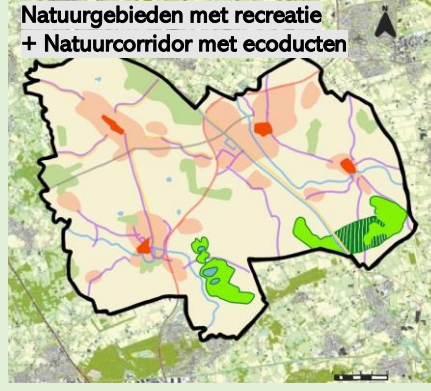
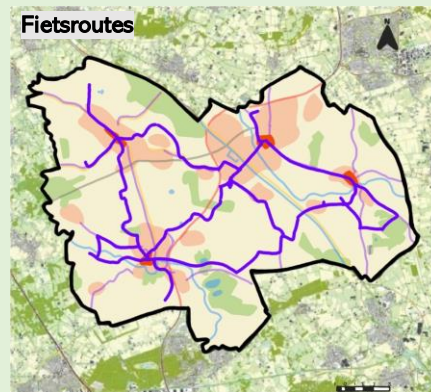
Educatieve en Recreatieve Fietsroute

- Over het fietspad langs de schaapskooi waar toeristen/bewoners een bezoek aan kunnen brengen of zelfs kunnen helpen.
- Door naar een volgend kerndorp met recreatie mogelijkheden zoals een cafeetje, museum, winkels, etc.
- Verder fietsen naar de volgende boerderij waar toeristen/bewoners mee kunnen draaien of die ze kunnen bezoeken.



Visualisatie

Visiekaarten 2050



Legenda

- Recreatieroute
 - Groepsaccommodaties in oude boerderijen
 - Hulp op landelijke bedrijven
 - Festivalterreinen
 - Overige activiteiten
 - Rusten in de natuur
 - Horeca
- Gemeente Meierijstad
 - Overig
 - Bos
 - Bestaande fietspaden
 - N-wegen
 - Sneeuwwegen
 - Spoorwegen
 - Water
 - Centrum kern
 - Mogelijke (kleine) woningen in lege panden
 - Natuurgebieden met recreatie
 - Natuurcorridor
 - Water met ecoduct(en)
 - Weg met ecoduct(en)
 - Fietsroute met o.a. nieuwe fietspaden
 - Ontmoetingspunten voor bewoners

Uitleg Visiekaarten

- Vresselse Bos/Het Hurkske → Ruimte laten voor natuur en eventueel recreatiemogelijkheden
- Tussen Zijtaart, Sint-Oedenrode, Keldonk
 - Klompenpaden door boerengebied; waterbergende groenstroken tussen paden en percelen
- Mensen kunnen zelf kiezen welke fietsronde ze doen
 - Langs de fietsroute zijn boerderijen waar fietsers lokale producten kunnen kopen
- Verschillende soorten recreatiemogelijkheden, zoals klimpark, interactief openlucht museum, zwembijver en speelbos
 - Mensen kennis laten maken met de geschiedenis en het landelijke van het gebied op een speelse wijze
- Lege panden gebruiken voor ontmoetingsplekken of starterswoningen

Detailuitwerking Zijtaart

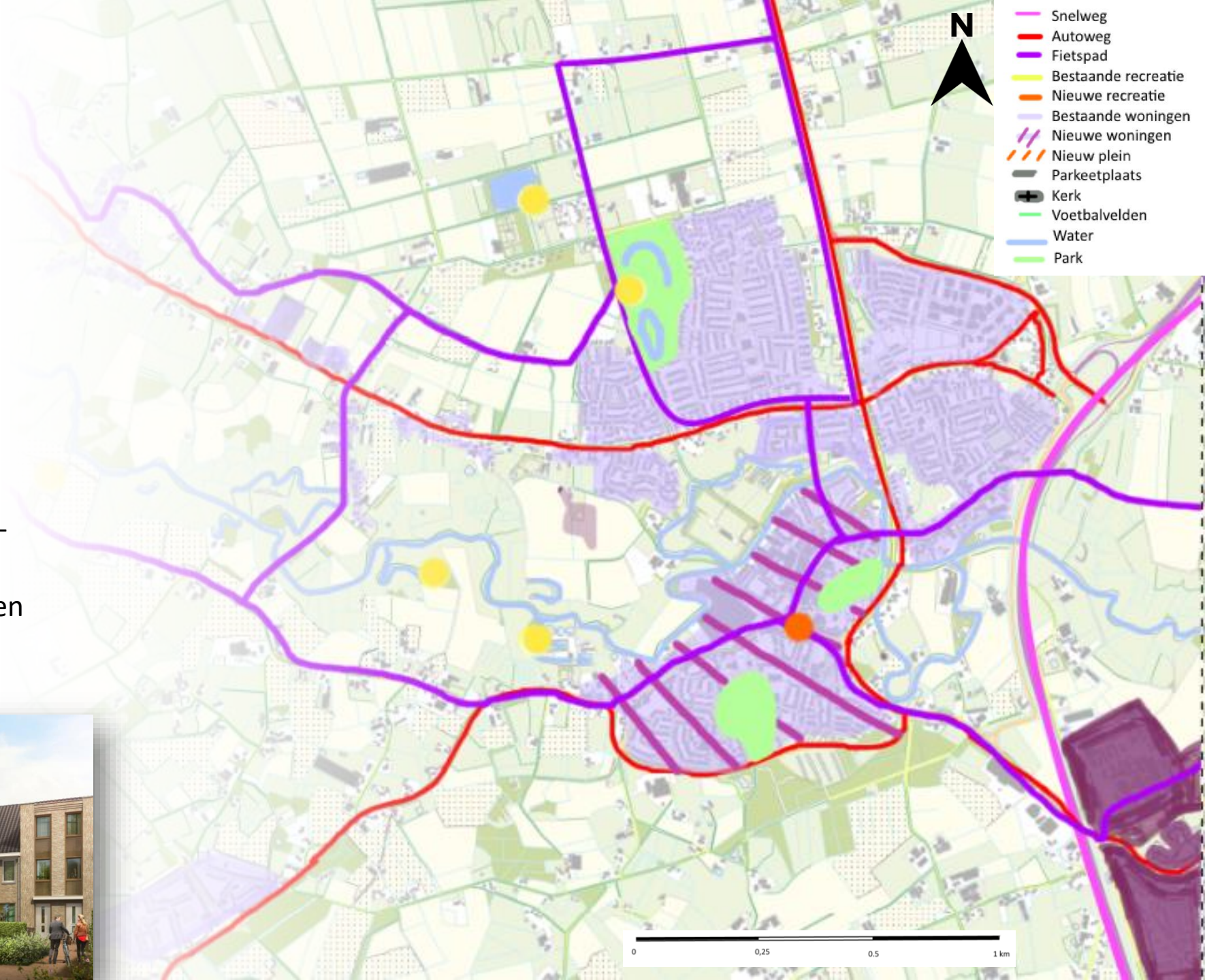
- Nieuw plein op huidige parkeerplaats naast kerk.
- Nieuwe parkeerplaats buiten het dorp
- Horeca en kleine winkels langs plein
- Mogelijkheid voor een markt met producten van het land
- Sluiproute langs industrieterrein Veghel → Nieuwe weg (*Blauwe Lijn*)



- Snelweg
- Autoweg
- Fietspad
- Bestaande recreatie
- Nieuwe recreatie
- Bestaande woningen
- Nieuwe woningen
- Nieuw plein
- Parkeerplaats
- Kerk
- Voetbalvelden
- Water
- Park

Detailuitwerking Sint-Oedenrode, Boskant, Olland

- Nieuwe woningen in de vorm van groene hofjes aan de rand van het centrum
- Inbouw in het centrum van Sint-Oedenrode
- Nieuw dorpshuis in centrum van Sint-Oedenrode
- Fietswegen die het gebied doorkruizen en de dorpskernen verbinden





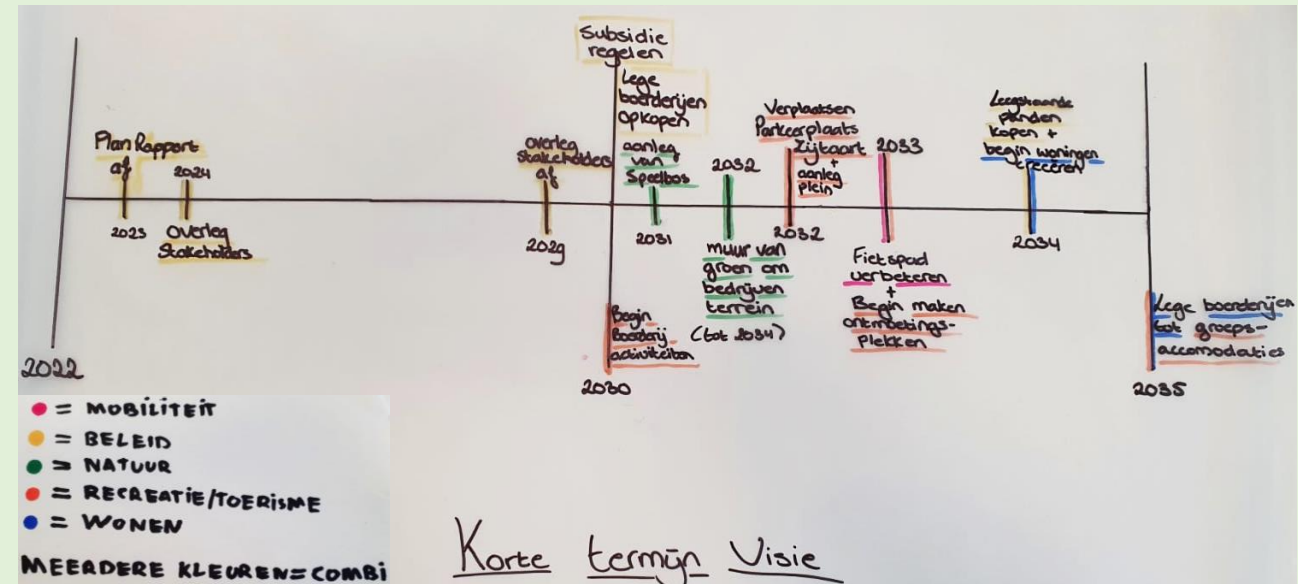
Module 3

Strategieën en Maatregelen

Korte en lange termijn visie

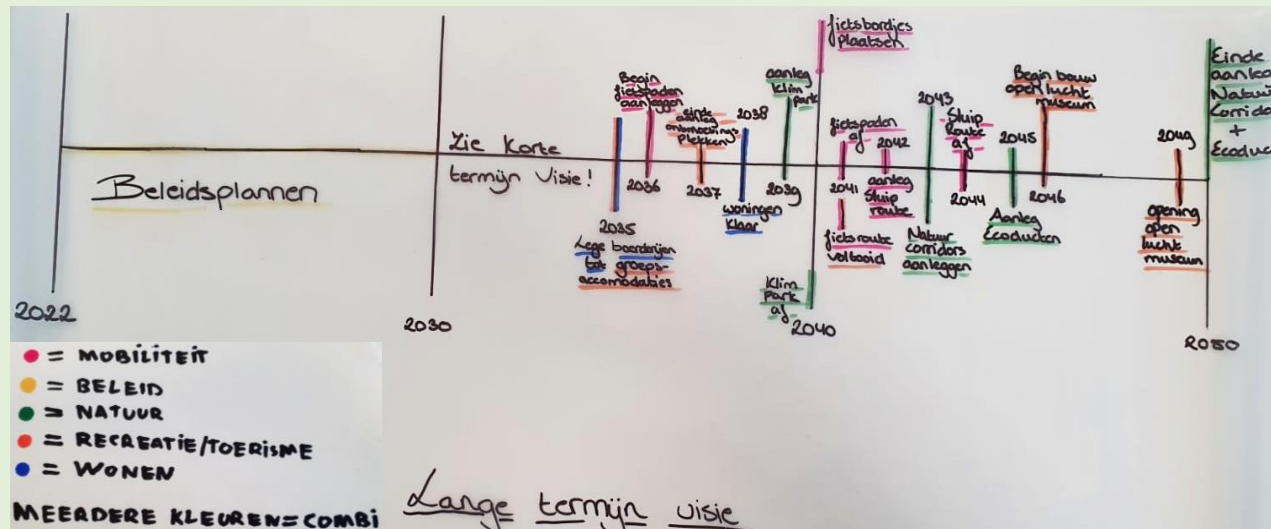
Korte termijn

- Eerst overleg met stakeholders nadat het eind planrapport af is
- Subsidies regelen en direct beginnen met activiteiten op de boerderijen
- Verplaatsing parkeerplaats Zijtaart voor het aanleggen van een plein
- Ontmoetingsplekken worden gemaakt, zoals dorpshuis
- Begin met woningen maken in lege panden



Lange termijn

- Groepsaccommodaties worden gemaakt door het ombouwen van lege boerderijen
- Er wordt begonnen met het aanleggen van fietspaden
- De woningen en ontmoetingsplekken zijn klaar voor gebruik en het klimpark wordt aangelegd
- De fietsroute met bordjes en de nieuwe en verbeterde fietspaden zijn af
- De corridor en het ecoduct worden aangelegd.



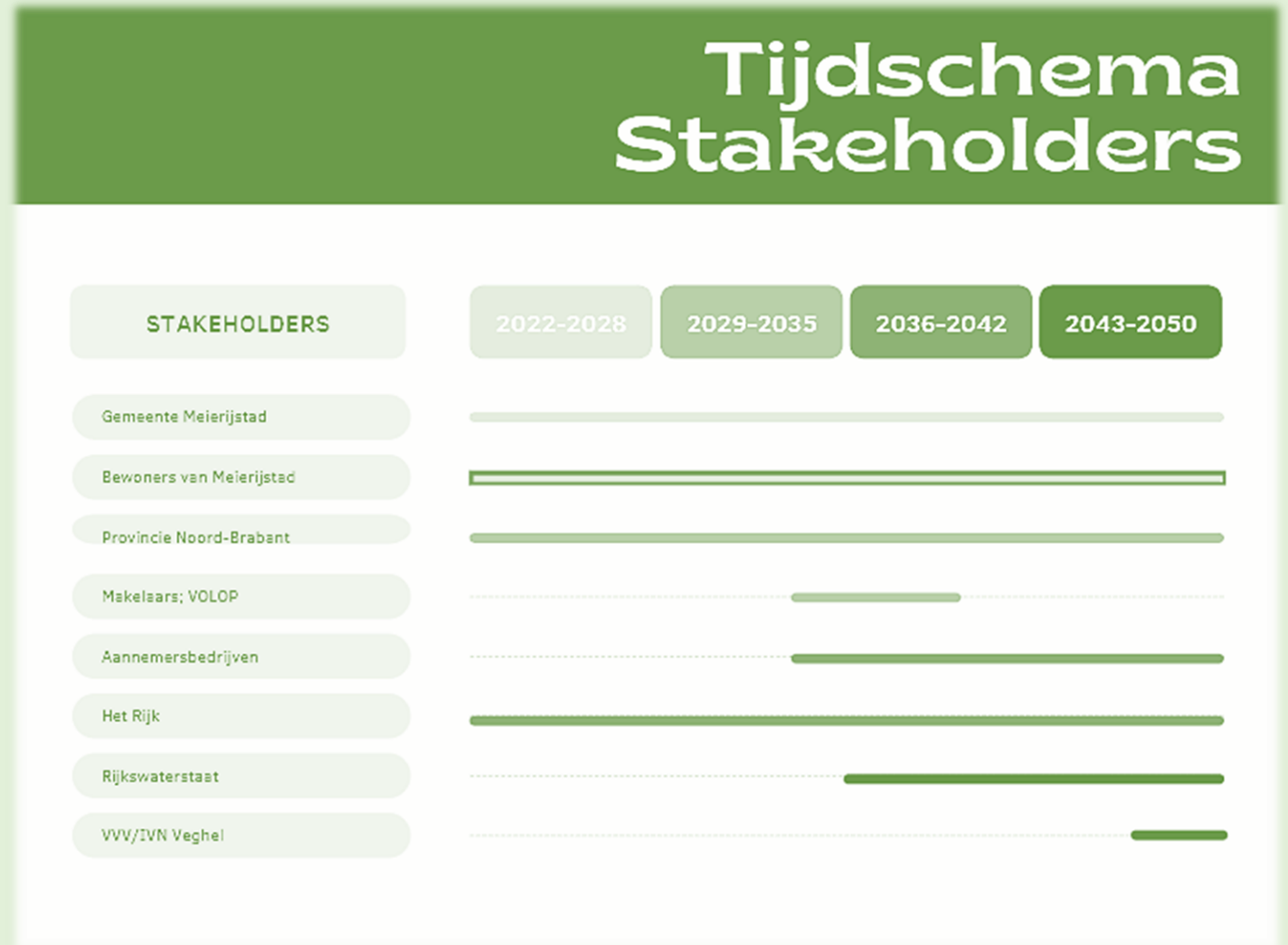
Stakeholders

Wie?	Wat?	Waarom?
Gemeente Meierijstad	Overleggen, vergunningen, deel financiering	Veel grond is van de gemeente, en het gaat over wat er in de gemeente gebeurt
Bewoners van Meierijstad	Overleggen, draagvlak creëren	Het gaat om veranderingen in hun leefomgeving, dus wel zo aardig als ze daar ook nog wat over mogen vinden
Provincie Noord-Brabant	Overleggen, subsidies regelen	Het gaat soms over provincie-brede impact (bijv. Verkeersstomen), en er is geld voor nodig
Makelaars; VOLOP	Investeren in leegstaande panden naar woningen	Er is tekort aan woningen, dus uitbreiden woonruimte in 'loze' ruimte
Het Rijk	Subsidies regelen	Geld nodig voor project
Aannemersbedrijven	Uitvoeren projecten, o.a. openluchtmuseum, klimpark	De geplande activiteiten moeten ontwikkeld en uitgevoerd worden
VVV/IVN Veghel	Opzet openluchtmuseum en educatieroute	Hebben verstand van de cultuurhistorie en natuur, dus weten precies wat er verteld moet worden aan kinderen
Rijkswaterstaat	Aanleg en onderhoud van nieuwe wegen en ecoduct	Rijkswaterstaat gaat over de wegen van Nederland en de ecoducten die gemaakt worden

Stakeholders betrokkenheid

Tijdschema Stakeholders

- De gemeente, bewoners, provincie en het Rijk zijn constant nodig voor overleg
- Makelaars nodig in de tijd dat woningen gemaakt worden
- Aannemersbedrijven en Rijkswaterstaat vanaf het moment dat er aanlegactiviteiten gebeuren
- VVV en IVN voor educatie



Klimaatverandering scenario

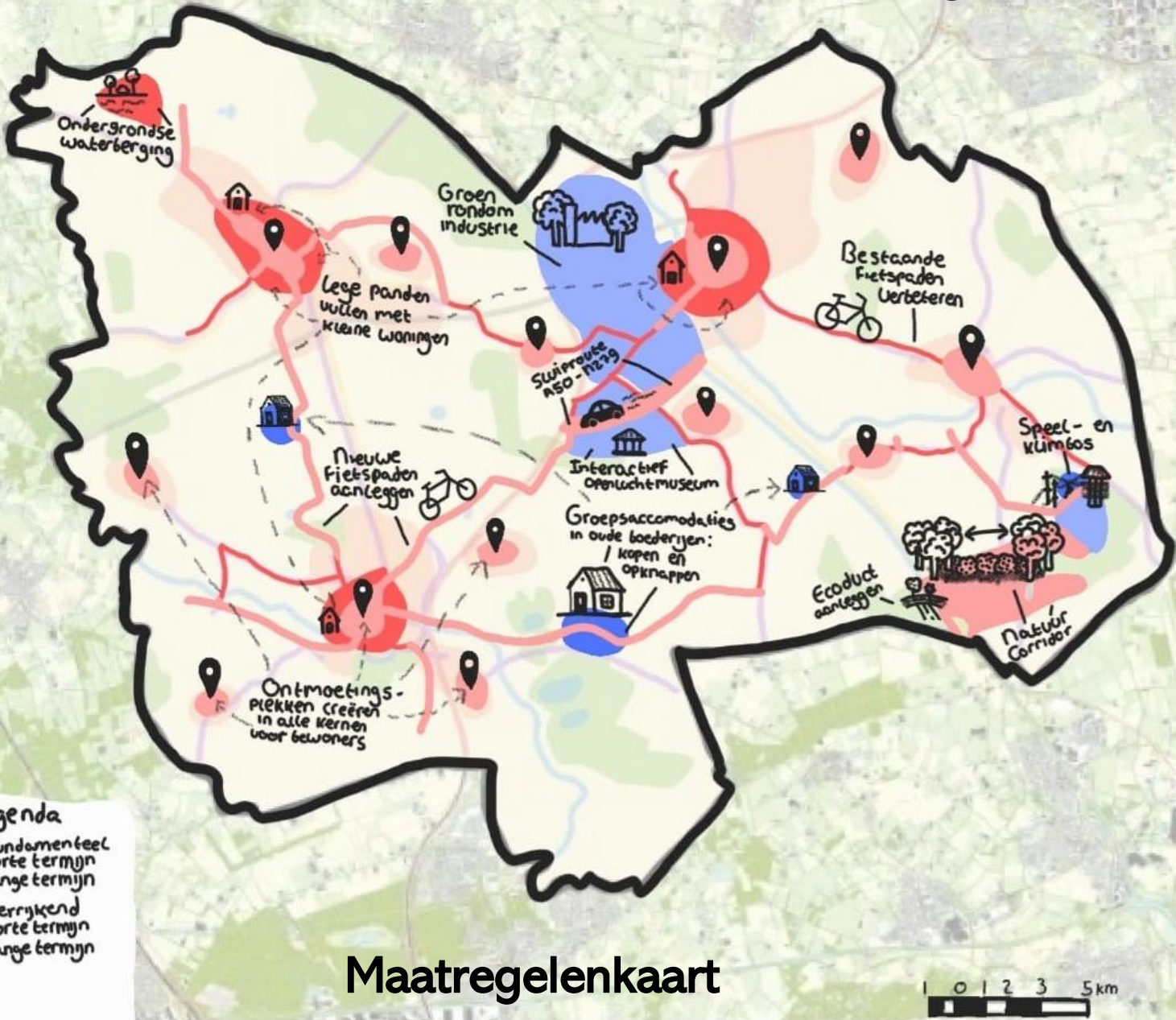
Zacht

- Als het heel hard regent of heel lang te droog is, dan kan de oogst van de landbouw mislukken.
- Als er sprake is van extreme regenval, dan zal de Aa vaker overstromen

Extreem

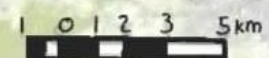
- Als de waterstand in de Maas laag is door fluctuerende waterstanden, dan kan de scheepsvaart niet door de Maas en de Zuid-Willemsvaart varen.
- Als de omgeving te kampen krijgt met extreme weersomstandigheden, dan zal er minder toerisme naartoe trekken
- Als er sprake is van langere droge periodes, dan zullen karakteristieken in de natuurgebieden verloren gaan

Toekomstbestendig



- Legenda**
- Fundamenteel
 - Korte termijn
 - Lange termijn
 - Verrijkend
 - Korte termijn
 - Lange termijn

Maatregelenkaart



Probleem	Oplossing
Droogte	Druppelirrigatie, Groene stroken langs fietspaden, wetlands (Niet voor langdurig, maar wel genoeg om landschap te behouden door natuurlijk reliëf)
Piekafvoer	Wadi's, ondergrondse bassin,
Minder toerisme door slecht weer	Overdekte fietsroute, indoor activiteiten
Fluctuerende waterstanden	Distributie export over land (Drones)

Actieplan	2020	2035	2050
-----------	------	------	------

- Groepsaccommodaties - Winkels met streekproducten - Recreatievoorzieningen	Bedrijvigheid Kopen en ombouwen oude boerderijen (2035) Langs fietsroute en rond plein (2033-2036) Speelbos en boerderijactiviteiten (2030)		
	Woonruimte Lege boerderijen en gebouwen ombouwen tot goedkope woningen		
- Fietspaden aanleggen - Fietspaden verbeteren - Suijproute aanleggen - Ecoduct	Natuur en landschap Groene stroken langs fietspaden (2036) Graslanden "verwaarlozen" (2030) Aanleg corridors (2043)		
	Recreatie en toerisme Aanleg openluchtmuseum (2046) Aanleg klimpark (2039) Transformatie parkeerplaats naar plein (2032) Dorpshuis Sint-Oedenrode (2033)		
- Groene stroken langs fietspaden - Wetlands - Groene corridors	Wonen Boerderijen opkopen en ombouwen tot hofjes (2034) Gebouwen opkopen en opdelen tot kleinere woningen (2034)		
- Openlucht museum - Klimpark - Plein Zijtaart - Dorpshuis Sint-Oedenrode	(This content is already covered in the previous table row)		

Conclusies

Visie voor 2050

- Een recreatieve en educatieve fietsroute door Meierijstad heen
- Kernen verbonden en kleinschaligheid behouden
- De natuur is behouden en is een educatief/recreatief doel geworden
- Starterswoningen gemaakt in leegstaande panden
- Gebied aantrekkelijk geworden voor jonge mensen om te wonen en te recreëren
- Zodra het gebied populairder wordt, kan er gekeken worden naar beter OV

Morgen

- Direct beginnen met overleg met de stakeholders
- Ons plan introduceren

Boodschap aan de opdrachtgever

- Het gebied aantrekkelijker maken, qua recreatie voor jongeren en (jong) toerisme. Hierdoor zal dit gebied voort bestaan, terwijl de kleinschaligheid behouden blijft

Bronnenlijst

- C. (2022, 24 maart). *Langste zonnefietspad ter wereld helaas geen succes. Zelf Energie Produceren*. Geraadpleegd op 13 juni 2022, van <https://www.zelfenergieproduceren.nl/nieuws/langste-zonnefietspad-ter-wereld/>
- *Trends and Guidelines Municipality of Meierijstad*. (z.d.). Brightspace. Geraadpleegd op 14 juni 2022, van <https://brightspace.wur.nl/d2l/le/content/141224/viewContent/762678/View>
- *Veghel | IVN*. (z.d.). IVN. Geraadpleegd op 15 juni 2022, van <https://www.ivn.nl/afdeling/veghe>
- https://www.canva.com/nl_nl/ → Maken van het Logo en Motto, Gebruikt op 14-06-2022
- Voor de rest zijn alle bevindingen van onszelf en eigen kennis
- Plaatjes van de bronnen staan bij de plaatjes zelf