

Revitalisering Meierijstad

Recreëren en wonen in het oneindig groen

Groep 11

Thomas van den Elsen, Niek Kwanten, Abel Nijnsink, Dominique van Laarhoven, Floor Wiegerinck, Maarten van der Zwet

16-06-2022



Oneindig groen in Meierijstad



Module 2: Toekomstvisie





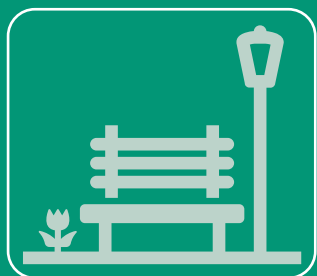
Doelen en ambities voor Meierijstad



Snelle verbindingen, zowel binnen de gemeente als naar omliggende gebieden



Natuurwaarden versterken



Levendige en vitale kernen



Guiding principles



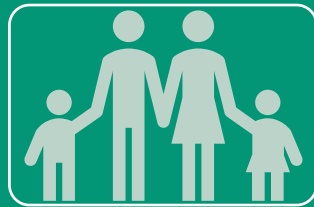
Binnen 10 minuten kan men vanuit een kern in een natuurgebied zijn om te recreëren



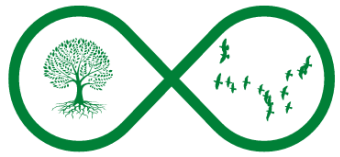
Natuur verbinden en uitbreiden om natuurwaarden te versterken en recreatiemogelijkheden te ontwikkelen



Er zijn minimaal 5 voorzieningen per kern. Denk hierbij aan een school, vereniging, supermarkt, lokale winkel, café, etc.

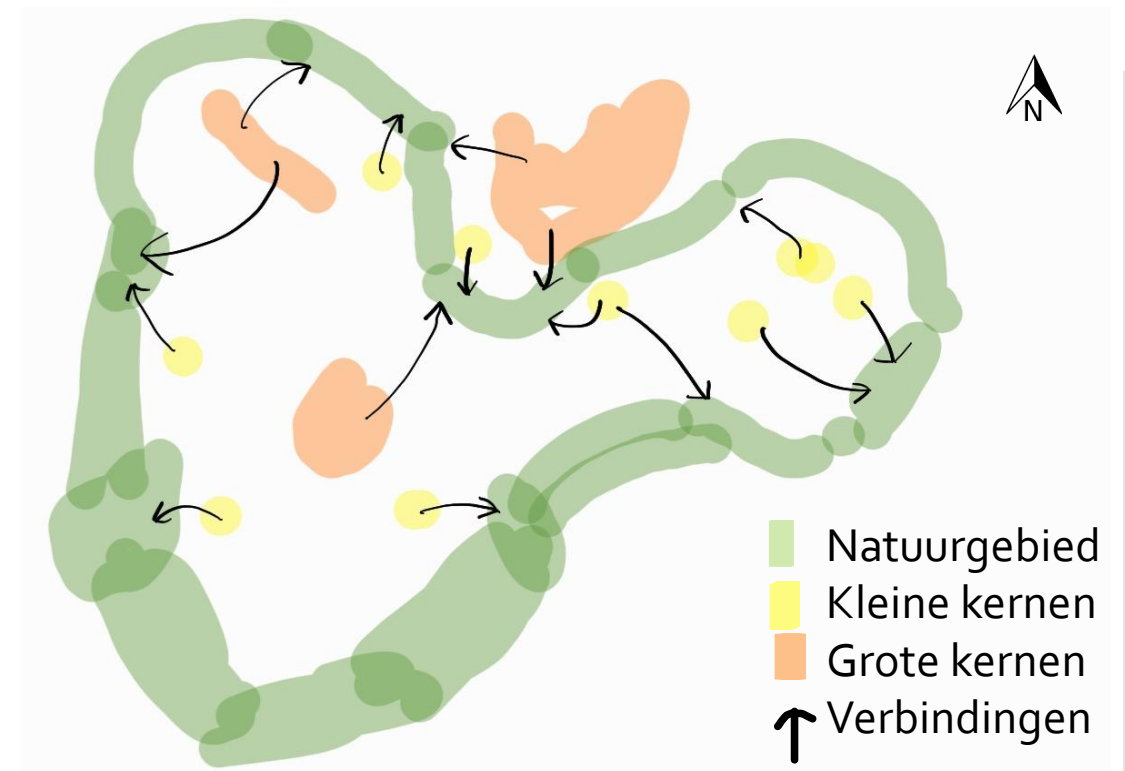
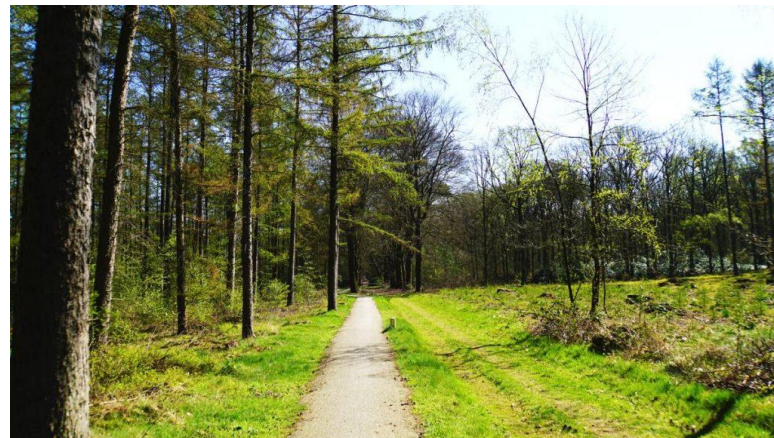


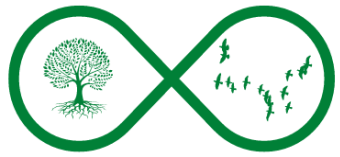
Elke generatie heeft een woonplek (doorschuiven)



Spatial concepts 1: Bereikbaarheid

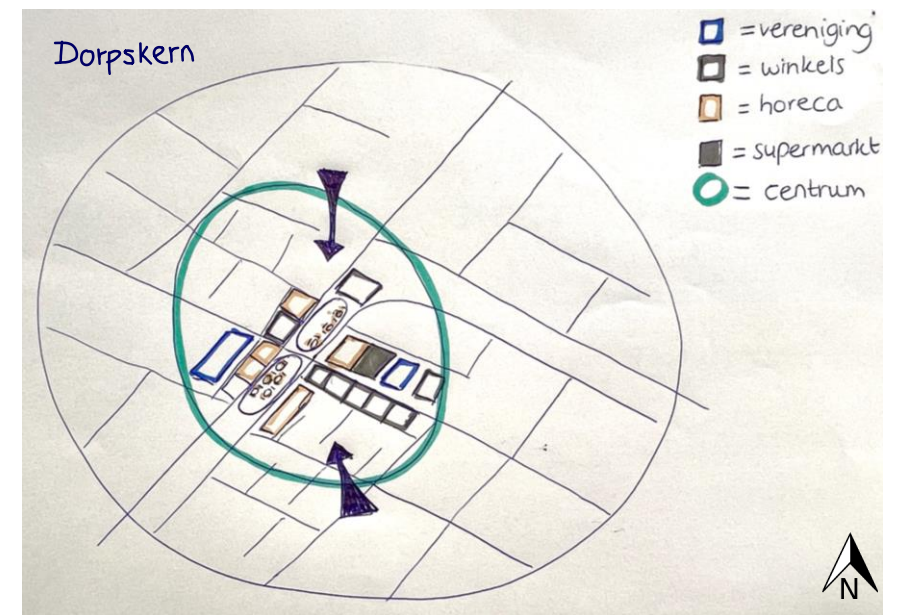
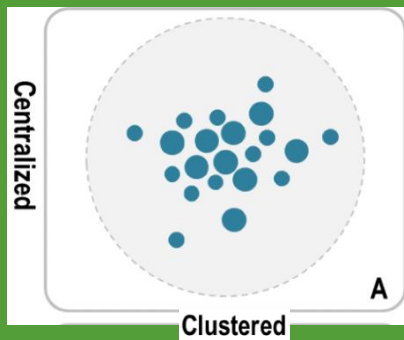
Binnen 10 minuten kan men vanuit een kern in een natuurgebied zijn om te recreëren

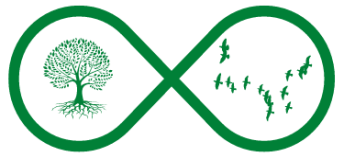




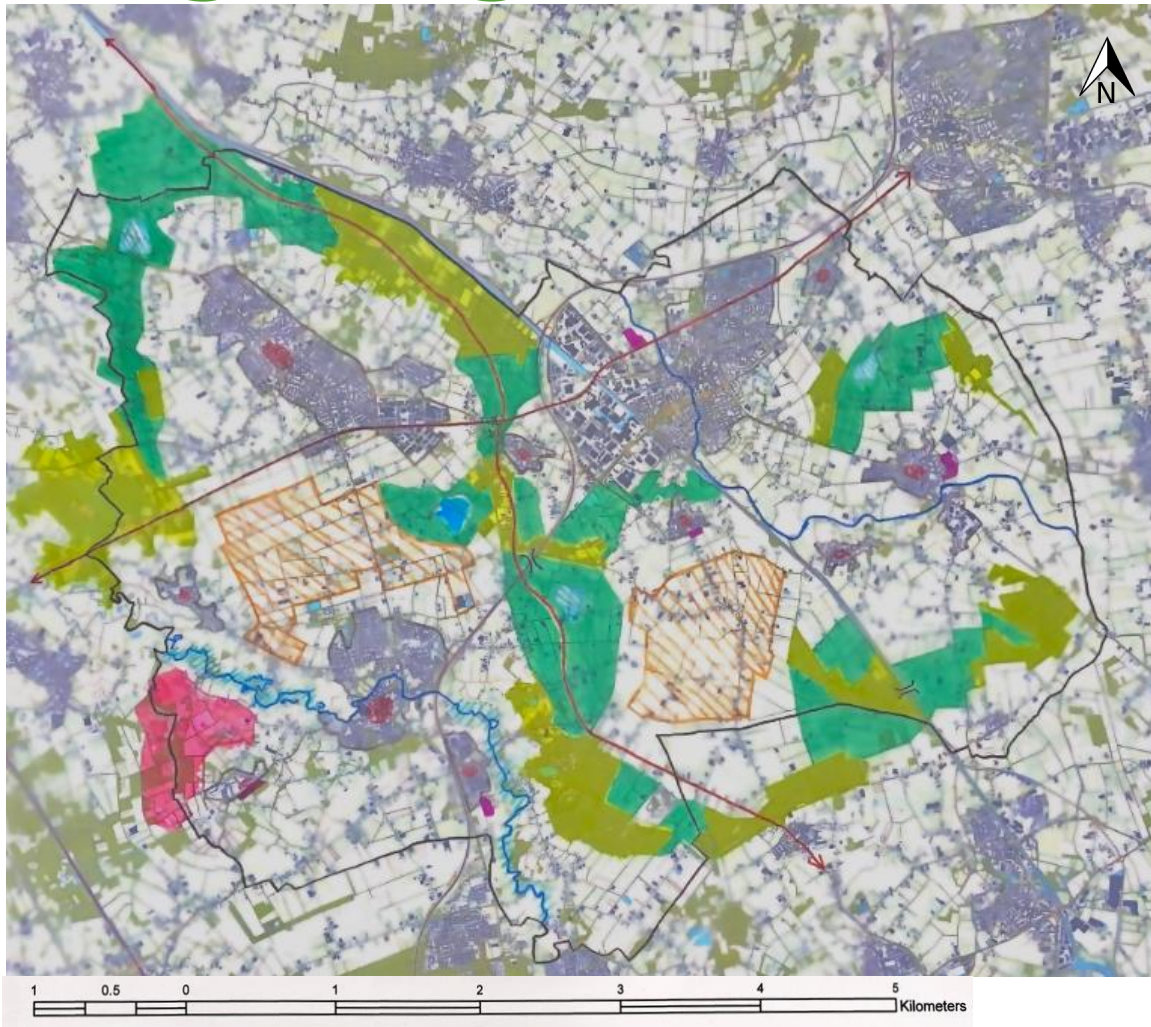
Spatial concepts 2: Voorzieningen

Er zijn minimaal 5
voorzieningen per kern.
Denk hierbij aan een
school, vereniging,
supermarkt, lokale winkel,
café, etc.

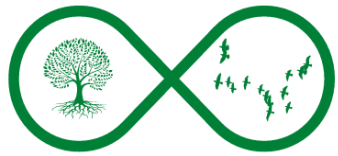




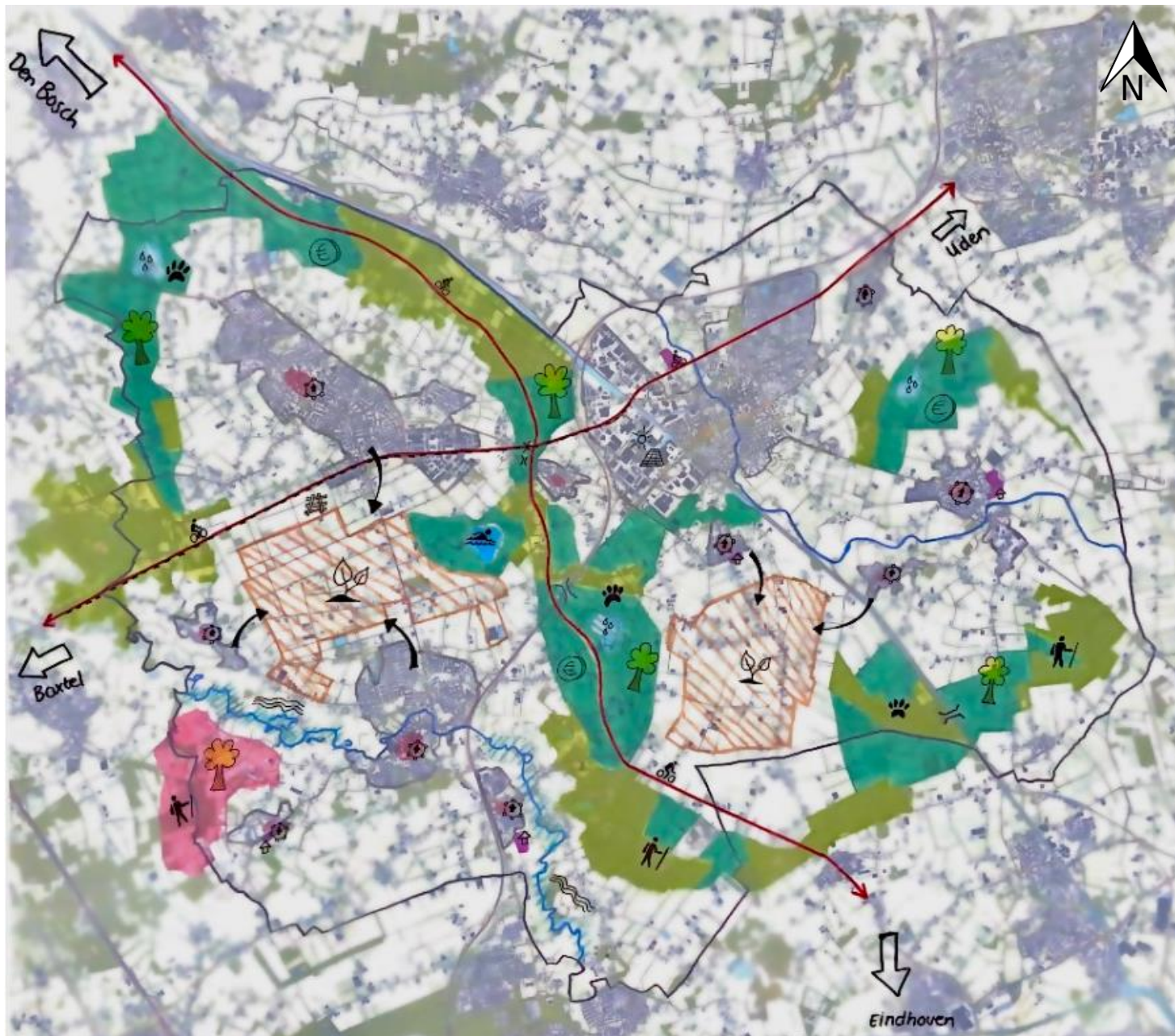
Integrale gebiedsvisie 2050



- = nieuwbouw (mogelijk)
- = bebouwde gebieden
- = nieuwe bosrijke gebieden
- = bestaande natuurgebieden
- = heide
- = extensieve landbouw
- = poelen
- = rivier/beek
- = natte natuurgebieden
- = fiets snelweg
- = spoorlijn
- = ecoduct
- = vitale kern
- = recreatie plas



Integrale visie 2050: Maatregelenkaart



Legenda

- = Woningen bouwen
- = Natuur aanplanten
- = Fietssnelweg aanleggen
- = Spoorlijn aanleggen
- = Extensieve landbouw
- = Bewoners & boeren uitkopen
- = Voorzieningen centrum toevoegen
- = Ecoducten aanleggen
- = Recreatieplas
- = Recreatie gebied met wandel-, fiets- en ruiterpaden.
- = Dieren uitzetten
- = Retentie gebied maken
- = Poelen aanleggen
- = zonnepanelen & groene daken
- = Bewoners naar boeren voor producten

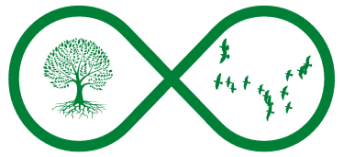


Centrum kaart

Detailuitwerking: Centrum Zijtaart

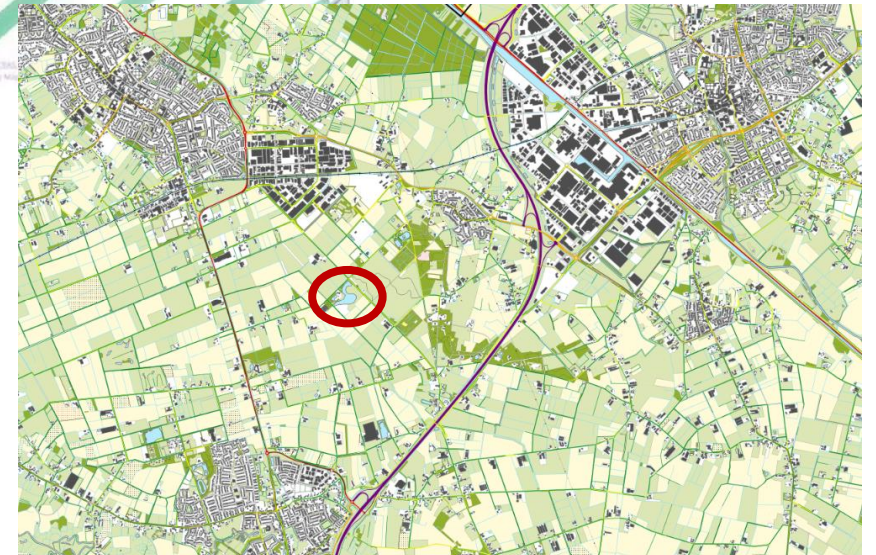
- Multifunctionele pleinen
→ te gebruiken voor evenementen
- Dorpsgevoel behouden





Detail uitwerking: Recreatieplas

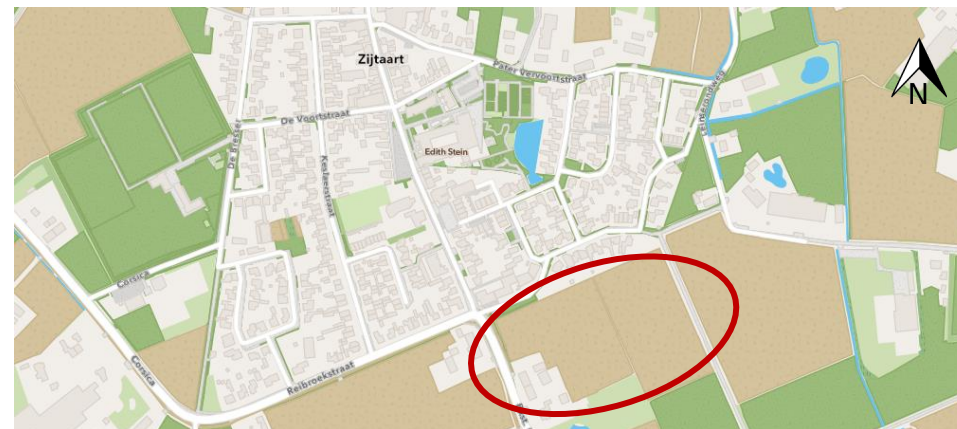
- Nieuwe recreatiemogelijkheid
- Aantrekkelijk voor kinderen en jongeren maar ook andere leeftijden!
- Goed bereikbaar via fiets(snel)weg





Detailuitwerking: Zuid Zijtaart

Vitale nieuwbouwwijk Zijtaart



- Kleine seniorenwoningen,
- Starterswoningen
- Wooncomplex voor jong en oud
→ doorschuiven



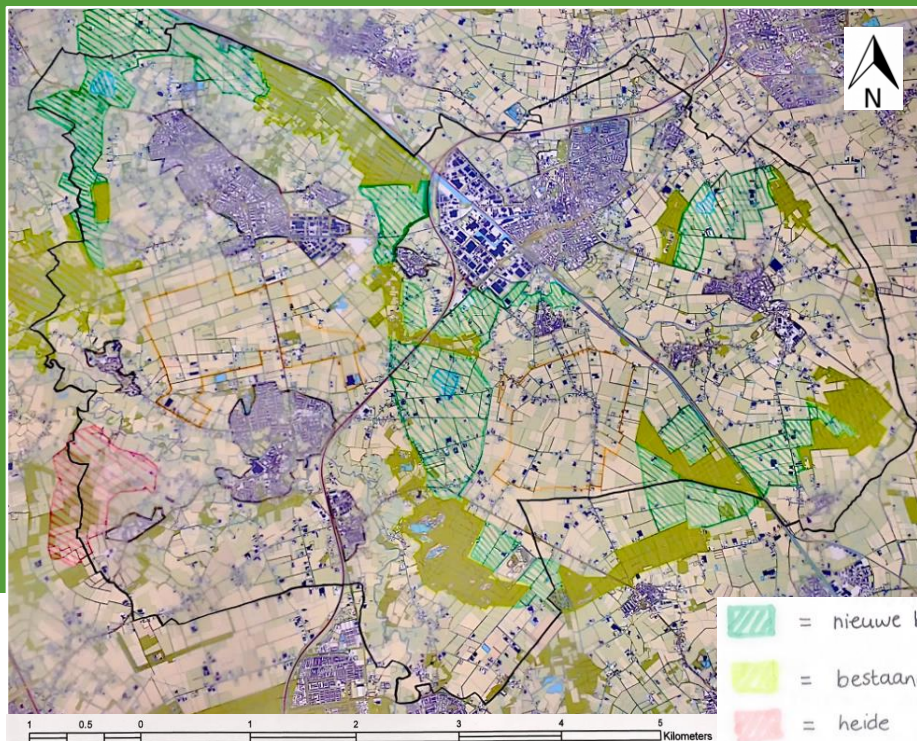
Detailuitwerking: Natuurgebieden verbinden

- Loofbos
- Vochtige heide
- Vennen
- Schotse hooglander

Robuust

Natuurbeheer

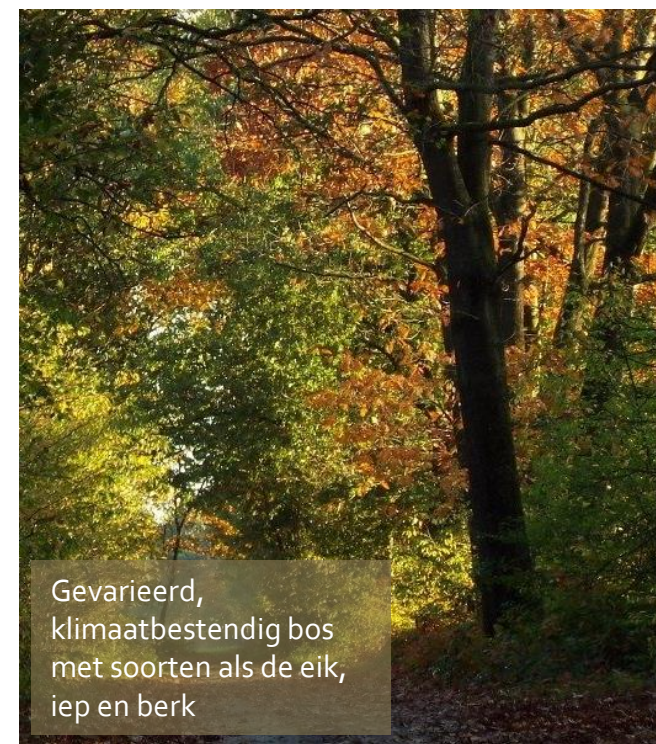
Recreatie



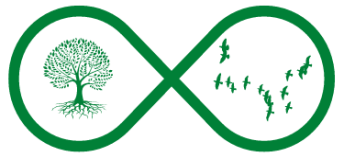
Soorten als gewone dophei, struikheide, diverse soorten veenmossen en levermossen



Soorten als pijpenstrootje, snavelbies en veenmossen.



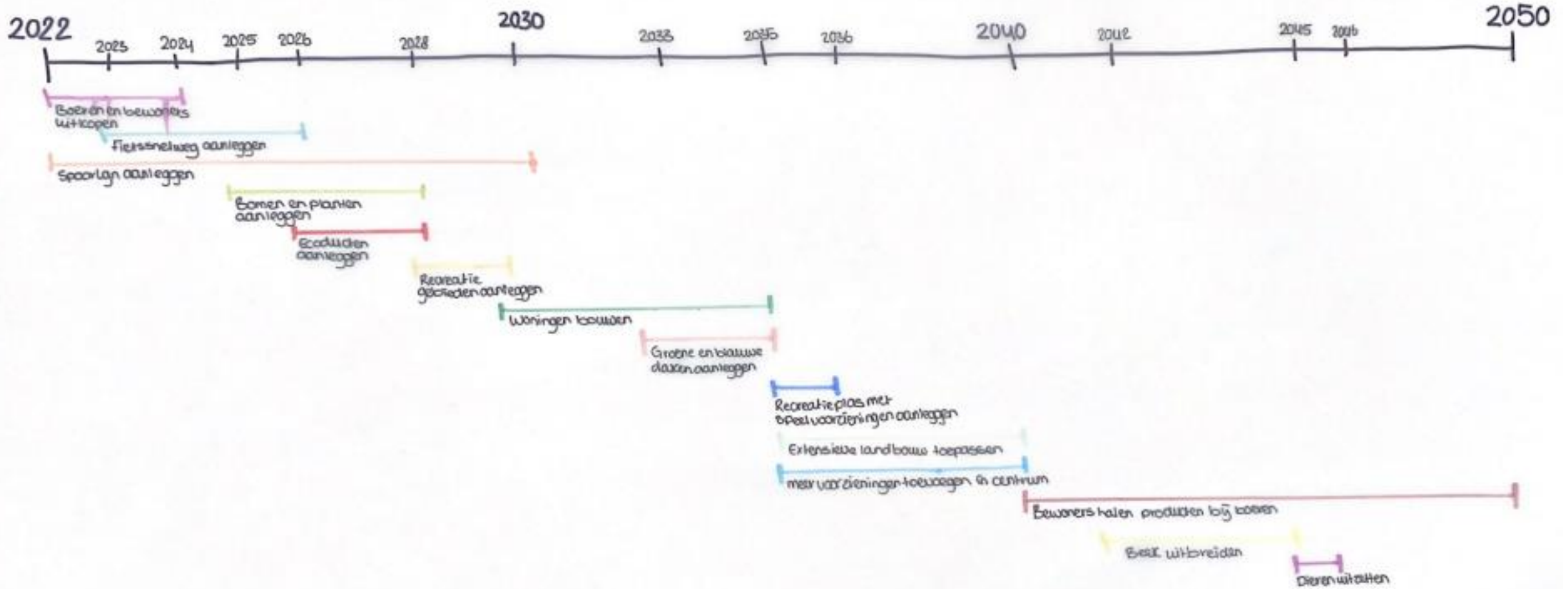
Gevarieerd, klimaatbestendig bos met soorten als de eik, iep en berk



Module 3



Vraag 1: Welke stappen zijn nodig om de langetermijnvisie 2050 te bewerkstelligen?





Vraag 2: Hoe organiseren jullie dit proces?

Boeren/bewoners uitkopen	Gemeente Grondbezitters Inwoners
Fietsnelwegen aanleggen	Gemeente, Provincie, Overheid
Spoorlijn aanleggen	Gemeente, Provincie, Overheid
Bomen en planten aanleggen	Gemeente, Staatsbosbeheer, Overheid
Ecoducten aanleggen	Gemeente, Staatsbosbeheer, Overheid
Recreatie gebieden aanleggen	Gemeente, Staatsbosbeheer, Inwoners
Woningen bouwen	Gemeente, Overheid, Inwoners
Groene en blauwe daken aanleggen	Gemeente, Overheid, Inwoners
Recreatieplas met speelvoorzieningen	Gemeente, Inwoners, Waterschappen
Extensieve landbouw toepassen	Gemeente, Boeren
Meer voorzieningen toevoegen in centrum	Gemeente, Inwoners
Bewoners halen producten bij boeren	Boeren, Inwoners
Beek uitbreiden	Gemeente, Provincie, Waterschappen
Dieren uitzetten	Gemeente, Staatsbosbeheer



Vraag 3: Hoe kunnen de scenario's jullie visie beïnvloeden?

zacht	Klimaatverandering	Extreem
1,5-2°	Temperatuur	>3,5°
Korte droge periodes	Droogte	Er zijn meer zomerse en tropische dagen. Dit zorgt ervoor dat de bossen kunnen gaan uitdrogen en de boeren niks meer kunnen verbouwen
Redelijk gelijke afvoer van de rivier door het jaar heen	Rivieren	Grote afwisselingen in de afvoer van de rivier door het jaar heen. Grotere afvoer in de winters (wat het overstromingsrisico vergroot) en kleiner in de zomers.
Een aantal soorten zullen voordeel hebben en worden iets dominanter	Flora en fauna	Grote toename in de aanwezigheid van "plagsoorten" zoals de eikenprocessierups en bepaalde tekensoorten. Wat zeker in ons bosrijke gebied erg nadelig is
Gelijke hoeveelheden neerslag zonder extremiteiten	Neerslag	Ongelijkheden in de neerslag. Vooral in de zomers zullen er veel tropische buien zijn. Waardoor er meer afspoeling zal plaatsvinden
De mensen zullen iets meer zweten en het vaker warm hebben	Hitte	De hitte gecombineerd met de droogte zal mensen uitdrogen en zal zonder plek om af te koelen leiden tot een toename in zonnesteek en soms zelfs overlijden, wat vooral bij ouderen soms het geval is en in dit gebied zijn juist heel veel ouderen



Vraag 4: Hoe maken jullie het plan toekomstbestendig?



In de loofbossen zal een variatie aan loofbomen te vinden zijn om het klimaatbestendig te maken. Het bos is zo namelijk minder vatbaar voor ziekten en weersextremen



Recreatieplas om af te koelen of om te recreëren

Beekje uitbreiden tot een nat-natuurgebied waar ook in gerecreëerd kan worden





Conclusies

- Uitbreiding van natuurgebieden
- Recreëren en wonen in een groene omgeving
- Eigen voedselproductie met lokale verkoop
- Vitale en levendige kernen
- Goede verbindingen voor zowel fietsers als de industriese sector
- Woongelegenheden voor jong en oud



Oneindig groen in Meierijstad



Bronnenlijst

- Verbinden natuurgebieden:

Natura 2000: Vochtige tot natte heide (4010) | Ecopedia. (z.d.). www.ecopedia.be. Geraadpleegd op 16 juni 2022, van <https://www.ecopedia.be/natura2000/natura-2000-vochtige-tot-natte-heide-4010>

Schotse Hooglander | FREE Nature. (z.d.). www.freenature.nl. Geraadpleegd op 16 juni 2022, van <https://www.freenature.nl/over-free/natuurlijke-begrazing/soorten-grazers/schotse-hooglander>

Wikipedia-bijdragers. (2022, 24 mei). *Ven (water)*. Wikipedia. Geraadpleegd op 16 juni 2022, van [https://nl.wikipedia.org/wiki/Ven_\(water\)](https://nl.wikipedia.org/wiki/Ven_(water))

- *de dommel*. (z.d.). [Foto]. wandel en fietsvakanties.

M. (2021, 7 januari). *Langs de Dommel in grensoverschrijdend natuurgebied De Plateaux-Hageven*. ECKTIV. Geraadpleegd op 16 juni 2022, van <https://www.ecktiv.nl/langs-de-dommel-in-grensoverschrijdend-natuurgebied-de-plateaux-hageven/>