

**Natuurlijk Goed**

**in Meierijstad**

Groep 14

Michiel Bijlsma, Flora Boer, Wilma  
Hartog, Eline Kleijberg,  
Maarten Luimes, Veerle Mortier

16-06-2022

# Module 2



# Hoofddoelen en ambities voor Meierijstad



**Natuurinclusieve en  
duurzame landbouw**



**Omgeving in lokaal  
voedsel voorzien**



**Robuuste natuur**

# Wonen en recreatie in Meierijstad

## Recreatie en toerisme:

- Veel (verbonden) natuurgebieden en daarnaast natuurinclusieve landbouwgrond met mogelijkheden voor toerisme en recreatie
- 'Tour de Boer': fietstocht langs de boeren en bedrijven die de streekproducten leveren voor het verbinden van de koper en leverancier.



## Wonen:

- Verdichting van huidige kernen en gebruik maken van leegstand
- Mogelijk gebruik van gebied ten zuidoosten van Veghel op natuurinclusieve landbouwgrond als dunbevolkte woonlocatie





'Een dag in het leven van Geert in 2050'



# Guiding principles

- Robuuste natuur:
  - Ecologische verbindingzones
  - Gezonde bodem en hydrologie
  - Klimaatbestendige waterstromen
- Omgeving van lokaal voedsel voorzien:
  - Lokale streekwinkel met radius van 10 kilometer met verbinding kleine kernen via bezorgservice/moderne SRV-wagen





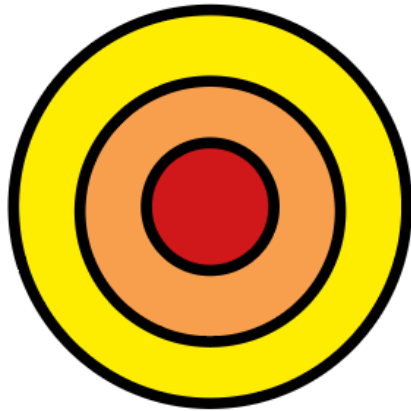
A photograph of three cows in a field of yellow flowers. The cows are white with black spots. They are standing in a field of tall green grass and yellow flowers. The background is a dense line of green trees. A large, semi-transparent white circle is overlaid on the left side of the image, containing text.

# Guiding principles

---

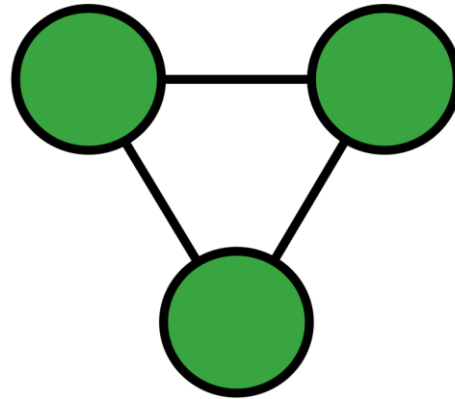
- Landbouw:
  - Natuurinclusieve en duurzame intensieve landbouw
  - Verduurzaming van de intensieve landbouw en dichterbij natuurgebieden meer natuurinclusieve landbouw

# Spatial concepts



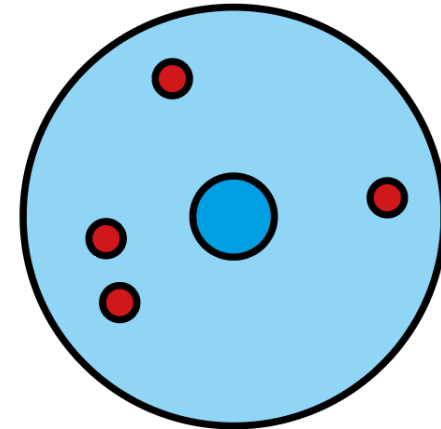
## Gradiënt

Van duurzame intensieve  
landbouw naar  
natuurinclusief naast  
natuurgebieden



## Verbinding

zones tussen  
natuurgebieden



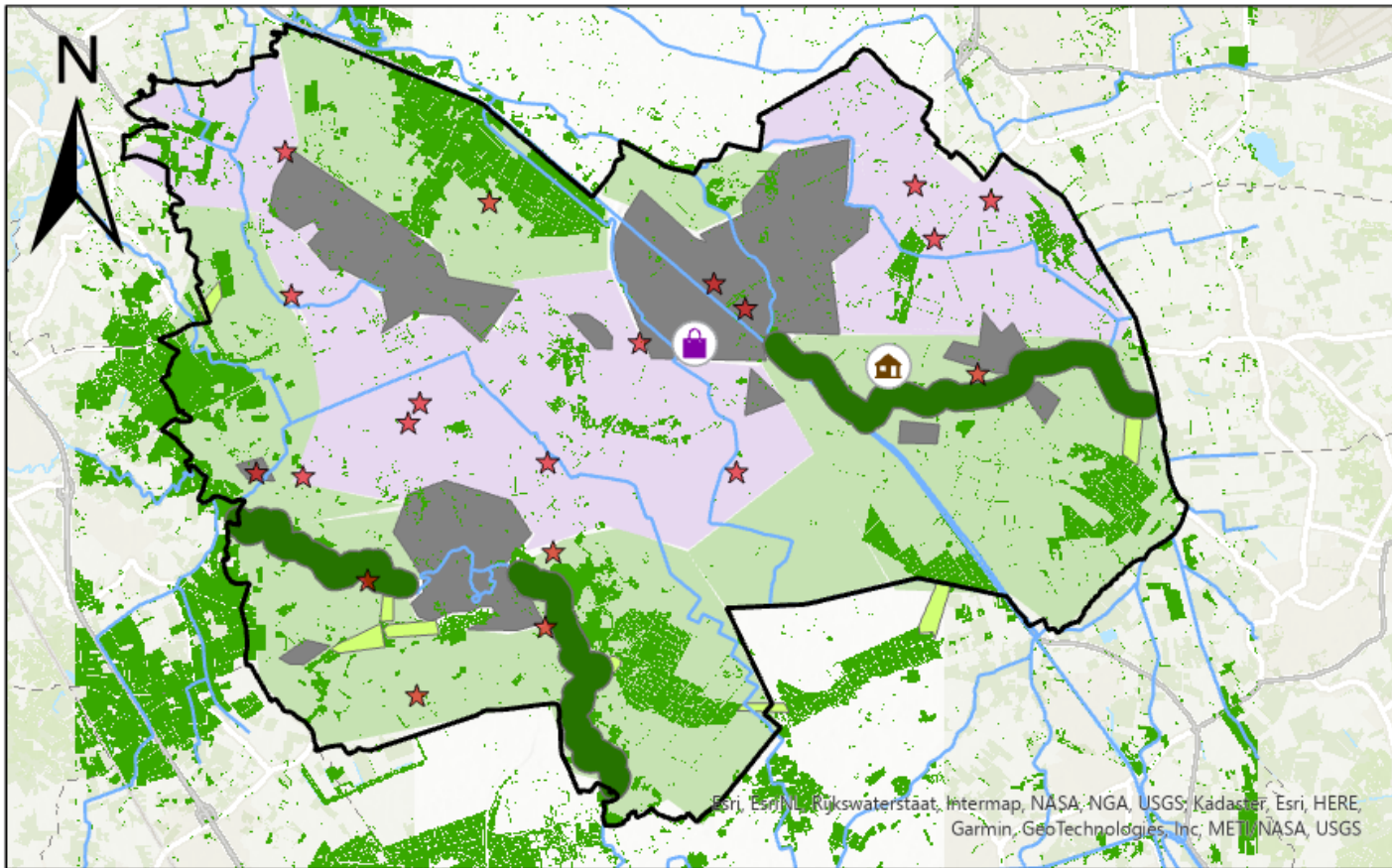
## Lokaal

bereikbaarheid  
kernen vanuit  
centraal punt





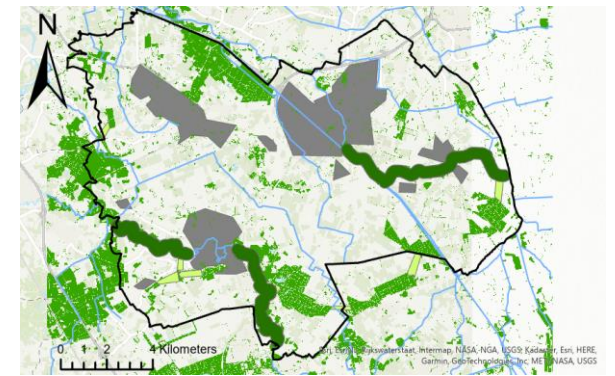
# Vraag 4: Visie 2050



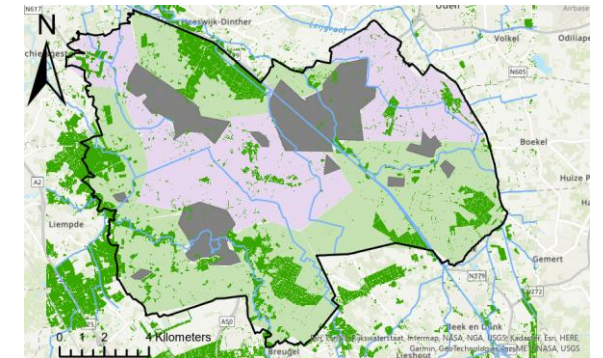
## Legenda

- Gemeente\_Meierijstad
- Streekboeren
- Streekwinkel
- potentiële woonlocaties
- natuurbuffer rond Aa en Dommel
- Hoofdwaterlopen
- Ecologische verbindingzones
- Natuur
- Bebouwing
- Duurzame intensieve landbouw
- Extensieve landbouw

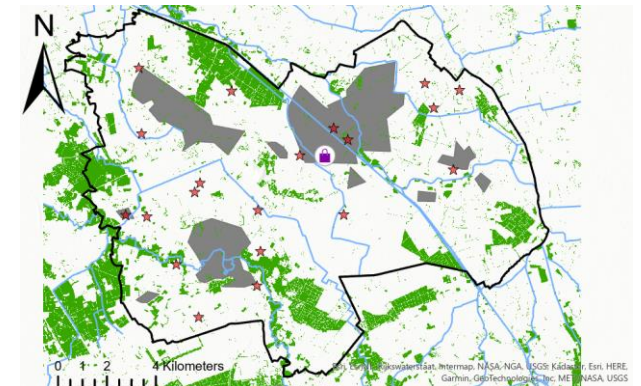
0 1 2 4 Kilometers



## Robuuste natuur



## Natuurinclusieve en duurzame intensieve landbouw

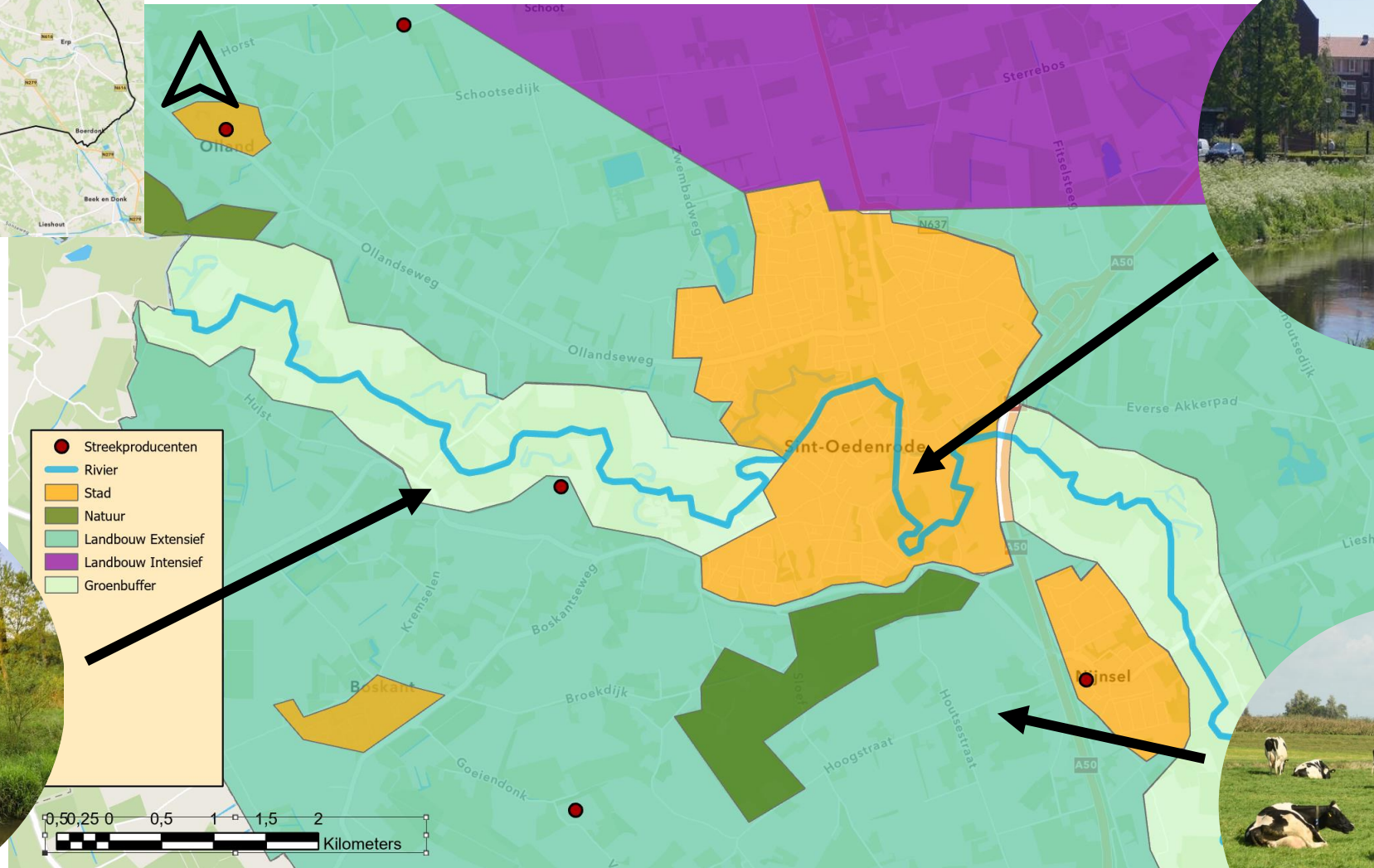
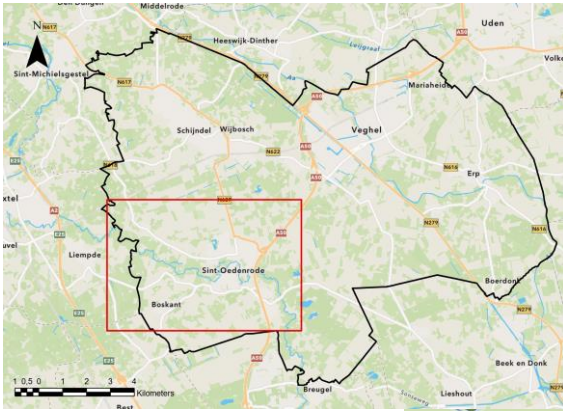


## Omgeving in lokaal voedsel voorzien



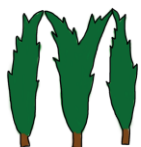
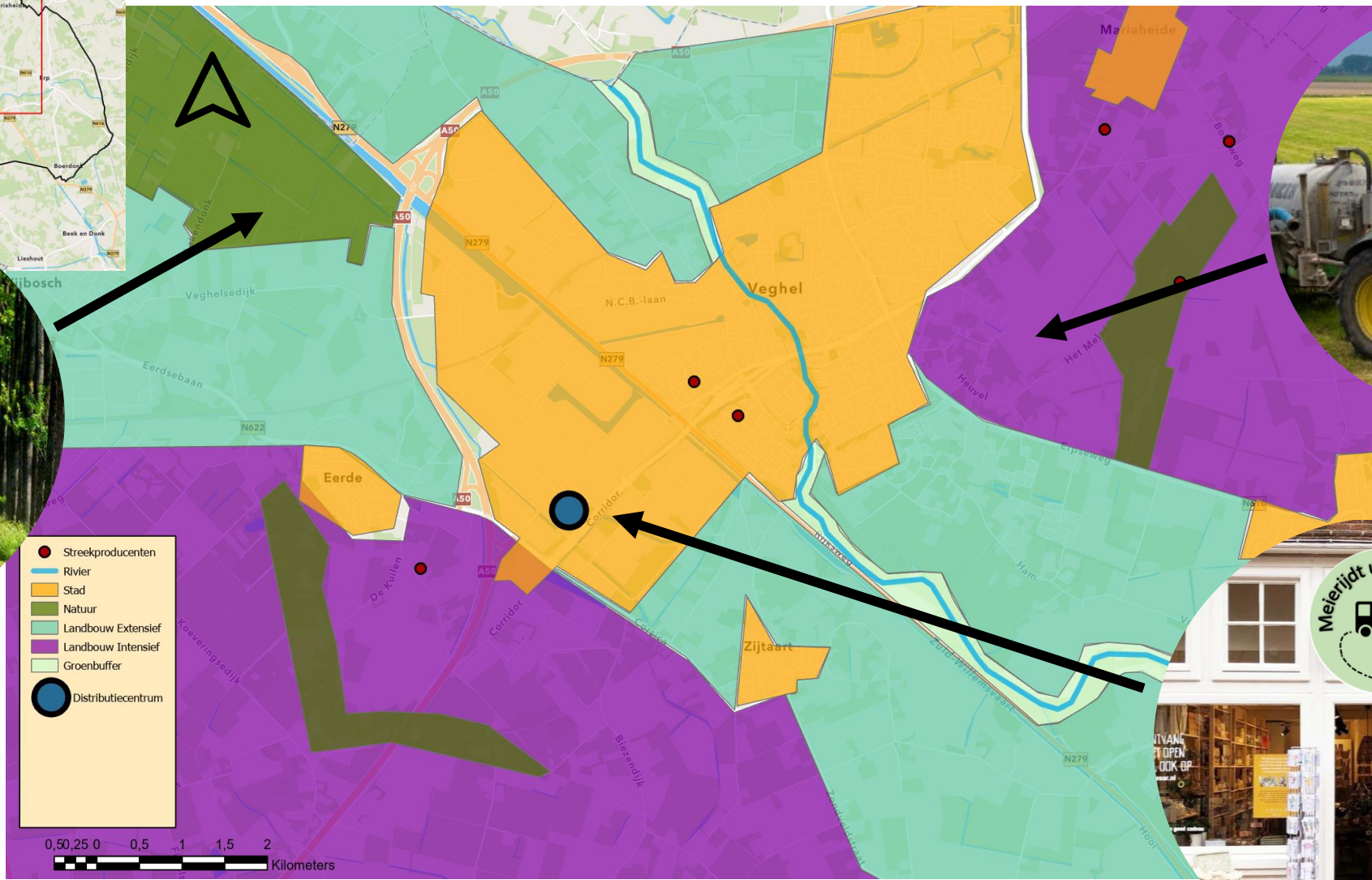
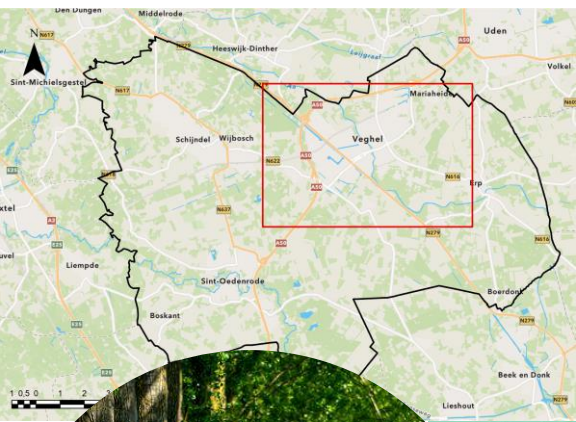


# Detailuitwerkingen 1: Het Dommeldal





# Detailuitwerkingen 2: De streekwinkel en samenkomst visie

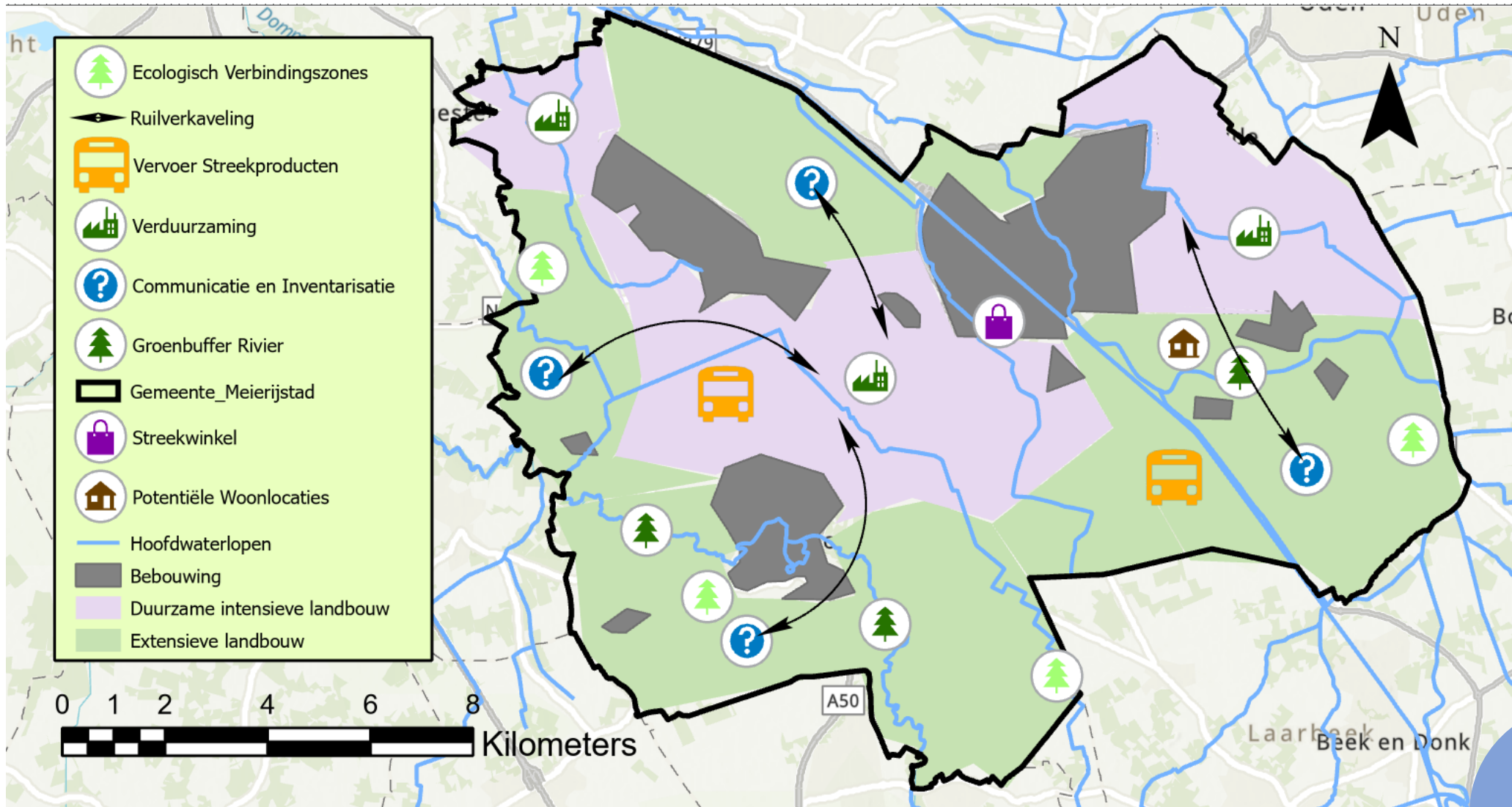




# Module 3



# Maatregelenkaart:



# Landbouwmaatregelen

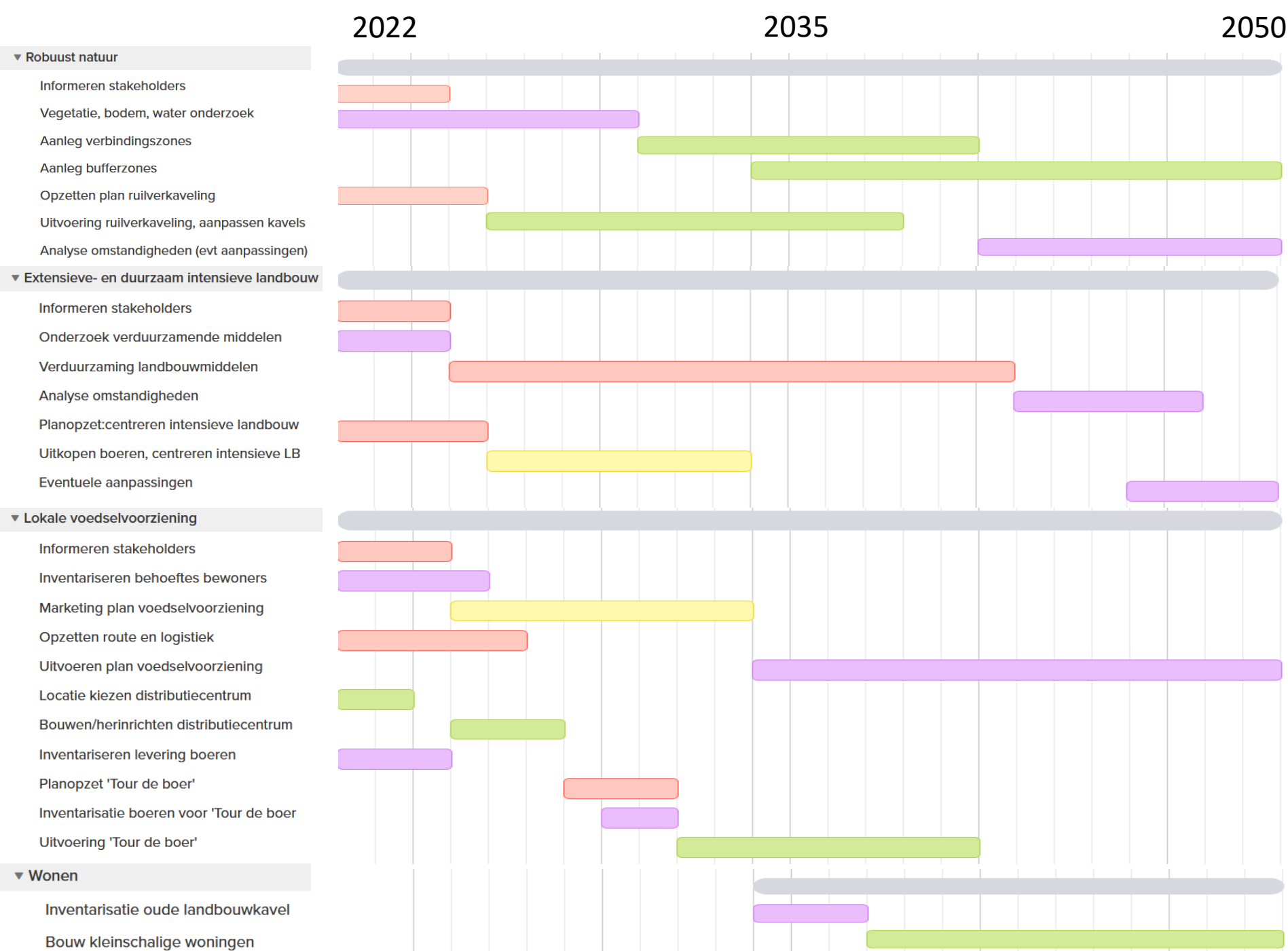
- Toekomstvisie met boeren bespreken
- Natuurinclusief of verduurzamen
- Natuurinclusief financieel voordeliger op lange termijn
  - korte termijn niet, want investeringen-> financiële steun nodig
- Positieve baten maatschappij en omgeving
- Elke omgeving vraagt andere combinatie maatregelen
- Financiering verduurzamingsmaatregelen
- Duurzame innovaties: Mest scheiden, Luchtwatersers
- Uitstootreductie 70%
- Voorzien in hernieuwbare energie



Wat?



# Actieplan tot 2050



## ▼ Legenda: maatregelen

- Ruimtelijke maatregel
- Beleid maatregel
- Financiële maatregel
- Onderzoek en analyse

Wanneer?

# Stakeholders

- Boeren
  - extensief
  - intensief
  - ZLTO
- Natuurorganisaties
- Bewoners
- Gemeente en overheid
- Bestaande streekwinkels



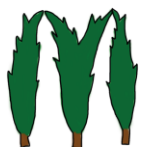
Maatregelen: Lokale voedselvoorziening	Welke stakeholders?
Informereren stakeholders	B, Gb, G
Inventariseren behoeftes bewoners	B, G
Marketing plan voedselvoorziening	G
Opzetten route streekbus en logistiek	B, G
Uitvoeren plan voedselvoorziening	G, Gb
Locatie kiezen voor distributiecentrum	G, M
Bouwen/herinrichten distributiecentrum	G, M
Inventariseren levering boeren	Gb, G
Planopzet 'Tour de boer'	Gb, G
Inventarisatie boeren voor 'Tour de boer'	Gb, G
Uitvoering 'Tour de boer'	Gb, G

Maatregelen: woonmogelijkheden	Welke stakeholder?
Inventarisatie oude landbouwkavels	O, G, (M)
Bouw kleinschalige woningen	M, G, B, Gb

Alle= Alle stakeholders in Meierijstad  
 B= Burgers (omwonenden)  
 G= Gemeente  
 Gb= Grondbezitters (vaak boeren)  
 NNB= Natuur Netwerk Brabant  
 NNN= Natuur Netwerk Nederland  
 NO= Natuurorganisaties  
 M= Makelaars  
 O= Onderzoekers  
 W= Waterschappen

Maatregelen: Natuur	Welke stakeholders?
Informereren stakeholders	Alle
Vegetatie-, water- en bodemonderzoek	O, N, W, Gr, G
Aanleg verbindingzones	NNN, NNB, N, Gr, B, G
Aanleg buffer	N, Gr, B, G
Opzetten plan ruilverkaveling	Gr, N, G
Uitvoeren ruilverkaveling	Gr, N, G
Analyse omstandigheden (evt. aanpassingen)	O, G

Maatregelen: Natuurinclusieve en duurzaam intensieve landbouw	Welke stakeholders?
Informereren stakeholders	B, Gb, NO, O, G
Onderzoek verduurzamende middelen	NO, O, G
Verduurzaming landbouwmiddelen	G, Gb, G
Analyse omstandigheden	O, G
Planopzet centreren duurzame intensieve landbouw	Gb, G
Uitkopen boeren, concentreren duurzame intensieve landbouw	Gb, G
Eventuele aanpassingen	Gb, G





# Voorbeelden kwetsbaarheden klimaatverandering

Stijging temperatuur:

- Verdroging natuur en landbouw
- Recreatieverplaatsing naar bosrijke omgeving

Extreme weersomstandigheden:

- Wateroverlast versteende omgeving





# Een toekomstbestendig Meierijstad

- Extreme weersomstandigheden:
  - Natuurbuffer rond de rivieren
  - Zomerbed verhogen en winterbed verbreden
- Extreme recreatieverplaatsing
  - Plaatsen van karakteristieke bomen langs wegen







'Morgen is de eerste stap naar een Natuurlijk Goed Meierijstad'



# Bronnenlijst

- Beillouin, D., Ben-Ari, T., Malézieux, E., Seufert, V., & Makowski, D. (2021). Positive but variable effects of crop diversification on biodiversity and ecosystem services. *Global Change Biology*, 27(19), 4697–4710. <https://doi.org/10.1111/gcb.15747>
- *CowToilet*. (z.d.). Hanskamp. Geraadpleegd op 14 juni 2022, van <https://hanskamp.nl/cowtoilet>
- Erisman, J. W., Eekeren, N., Doorn, A., Geertsema, W., & Polman, N. (2017, juni). *Maatregelen natuurinclusieve landbouw* (Nr. 2821). Wageningen University & Research. <https://www.louisbolck.nl/sites/default/files/publication/pdf/3260.pdf>
- [Impressie van Dommeldal]. (z.d.). Waterschap de Dommel. <https://www.dommel.nl/drogevoeten>
- Jacobsen, S. (2022, 4 juni). *Klein Koerkamp ontwikkelt tweede locatie met "VrijLevenStal" op volledig zand | Melkvee.nl - Nieuws en kennis voor de melkveehouder*. Melkvee.nl. Geraadpleegd op 15 juni 2022, van <https://www.melkvee.nl/artikel/476397-klein-koerkamp-ontwikkelt-tweede-locatie-met-vrijlevenstal-op-volledig-zand/>
- *Koeien in natuur*. (z.d.). [Foto]. Veldpost. [https://www.veld-post.nl/site/assets/files/0/02/12/028/koeien\\_in\\_natuur\\_e\\_m.-detail.jpg](https://www.veld-post.nl/site/assets/files/0/02/12/028/koeien_in_natuur_e_m.-detail.jpg)
- Kruijselbrink, E. (2021, 20 december). *Bathmens biogas in de startblokken | Melkvee.nl - Nieuws en kennis voor de melkveehouder*. Melkvee.nl. Geraadpleegd op 15 juni 2022, van <https://www.melkvee.nl/artikel/429499-bathmens-biogas-in-de-startblokken/>
- Lely. (z.d.). *Lely Sphere* [Illustratie]. Lely Sphere Laymans Report LIFE-CMCD. [https://www.lely.com/media/filer\\_public/46/56/4656c05a-cd54-497c-99af-999397005ed7/lely\\_sphere\\_laymans\\_report\\_en.pdf](https://www.lely.com/media/filer_public/46/56/4656c05a-cd54-497c-99af-999397005ed7/lely_sphere_laymans_report_en.pdf)
- [Logo Meierijstad]. (z.d.). Meierijstad. <https://www.meerijstad.nl/>
- [Logo ZLTO]. (z.d.). ZLTO. <https://www.zlto.nl/home>
- Mons, G. (2021, 20 december). *"Lely Sphere factor 10 voordeliger dan bedrijven opkopen" | Melkvee.nl - Nieuws en kennis voor de melkveehouder*. Melkvee.nl. Geraadpleegd op 16 juni 2022, van <https://www.melkvee.nl/artikel/427081-lely-sphere-factor-10-voordeliger-dan-bedrijven-opkopen/>
- Omroep Gelderland. (z.d.). *SRV-wagen rijdt weer in Wilp* [Foto]. Omroep Gld. <https://gld.nl/nieuws/7138499/srv-wagen-gaat-weer-rijden-het-is-een-droom-die-uitkomt>
- Opdam, P. (1986). Eilandtheorie, ecologische infrastructuur en kleine landschapselementen; nu het onderzoek nog. In P. Opdam, T. A. W. van Rossum, & T. G. Coenen (Eds.), *Ecologie van kleine landschapselementen* (pp. 7-9). R.I.N.. <https://edepot.wur.nl/409115>
- *Overstroming Buulder Aa*. (z.d.). [Foto]. Eindhovens Dagblad. <https://www.ed.nl/cranendonck-heeze-leende/van-dommelen-verliest-van-de-dommel-boer-niet-gecompenseerd-voor-gewasschade-na-overstroming~a908f02c/?referrer=https%3A%2F%2Fwww.google.com%2F>
- Provincie Groningen. (z.d.). *Natuurinclusieve landbouw* [Foto]. Uitvoeringsregeling natuurinclusieve experimenten Friese veenweide (Regio Deal Natuurinclusieve Landbouw). <https://www.provinciegroningen.nl/subsidies/natuur-en-landschap/uitvoeringsregeling-natuurinclusieve-experimenten-friese-veenweide-regio-deal-natuurinclusieve-landbouw/>
- Van der Wal-Zeggelink (2022, 10 juni). Startnotitie Nationaal Programma Landelijk Gebied [Kamerbrief]. Geraadpleegd van <https://www.tweedekamer.nl/downloads/document?id=0975b9e3-9b05-4843-b098-2bb4144e58bf&title=Startnotitie%20Nationaal%20Programma%20Landelijk%20Gebied.docx>
- Van Zogel, H. (2021, 9 juni). [Foto] *Groene Wissel Ophemert – Wandelen rond kasteel Ophemert en de Stiftsche Uiterwaarden*. AMBULARE. Geraadpleegd op 15 juni 2022, van <https://www.ambulare.nl/groene-wissel-ophemert-wandelen-rond-kasteel-ophemert-en-de-stiftsche-uterwaarden/>
- Vink, M. (z.d.). [Drukke in het bos]. AmstelveenZ. <https://www.amstelveen.nl/nieuws/verbazing-en-onbegrip-om-drukke-voor-bloesepark.html>
- Waterschap De Dommel. (2022, 30 mei). *Klimaatrobuust beekdal Sint-Oedenrode*. Geraadpleegd op 16 juni 2022, van <https://www.dommel.nl/drogevoeten>
- Weerman, W. (2017, 8 augustus). [Foto] *Sterft de es in Nederland uit?* gelderlander.nl. Geraadpleegd op 15 juni 2022, van <https://www.gelderlander.nl/doetinchem/sterft-de-es-in-nederland-uit~ab3f1c24/>
- WUR. (2022, 28 april). *Dairy Campus sluit metingen succesvol koetoilet af*. Wageningen University & Research. Geraadpleegd op 15 juni 2022, van <https://www.wur.nl/nl/nieuws/Dairy-Campus-sluit-metingen-succesvol-koetoilet-af.htm>

