



Natuur centraal, Kernen lokaal

- Groep 15
- Jipke van der Hulst, Senna Koning, Emma Laroche, Rens Rietveld, Janna de Ruijter, Miriam Wassink



INHOUDSOPGAVE

- Doelen en ambities Meierijstad
- Guiding principles
- Spatial concepts
- Meierijstad 2050
- Backcasting
- Conclusie



Doelen en ambities Meierijstad



Verbinden: het combineren van natuur, mens, landbouw en bedrijvigheid.



Gezonde leefomgeving: door mens en natuur centraal te stellen.

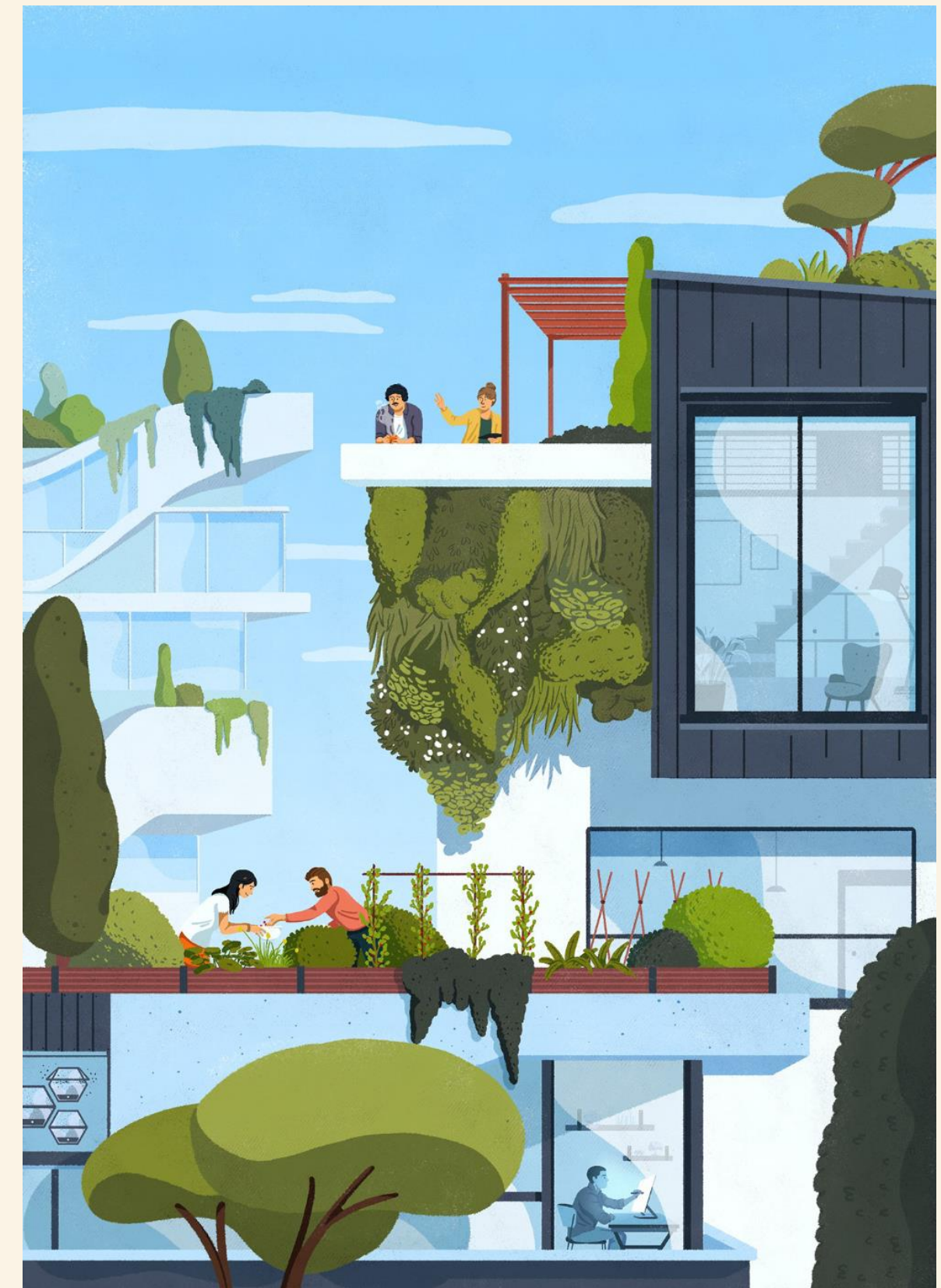
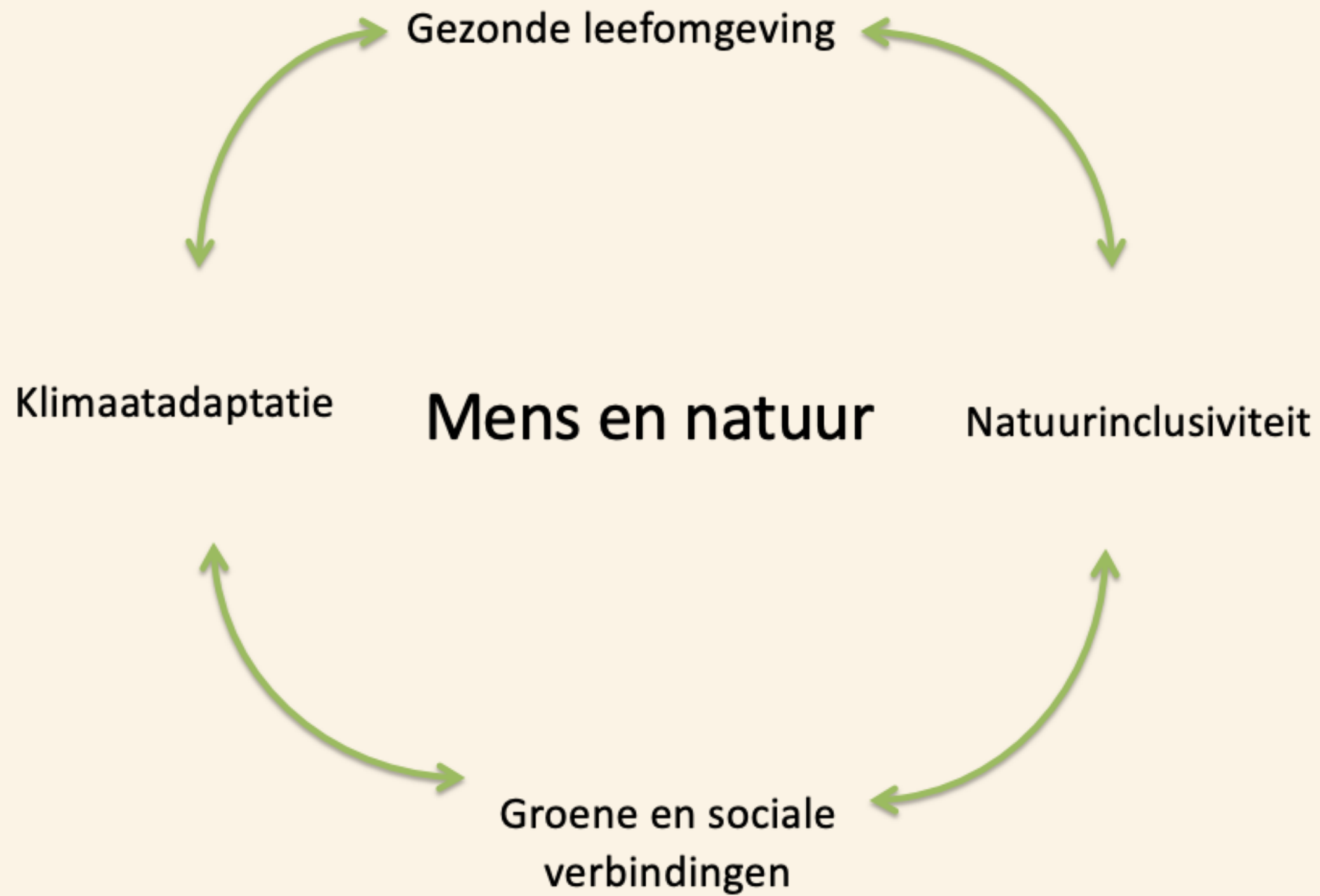


Klimaatadaptatie: een veerkrachtige agrarische omgeving en woonomgeving



Natuurinclusiviteit: duurzamer ecologische balans bij landbouw en bedrijven.



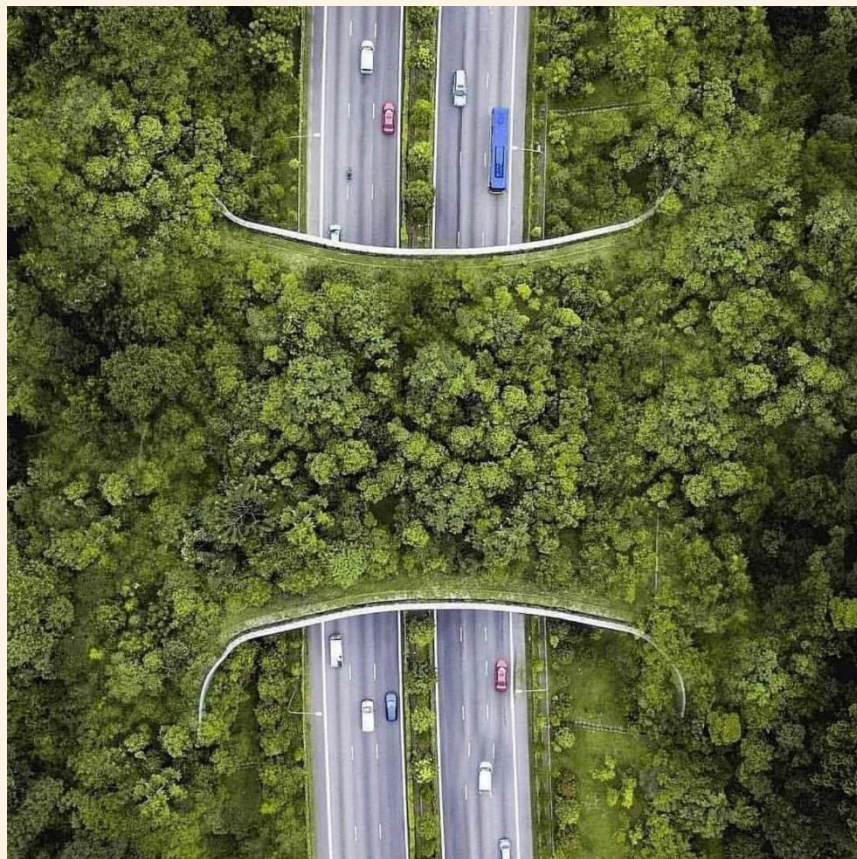


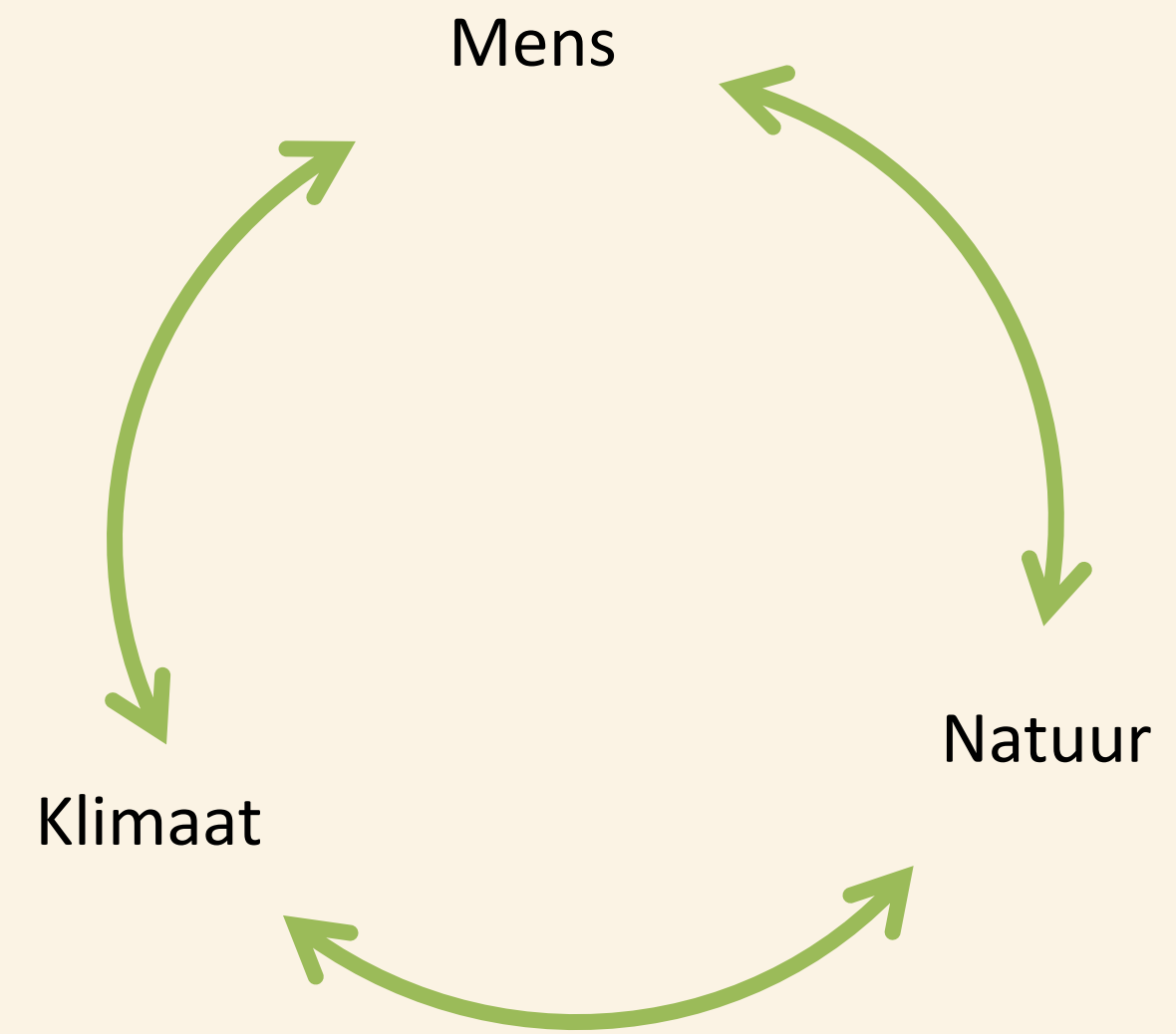
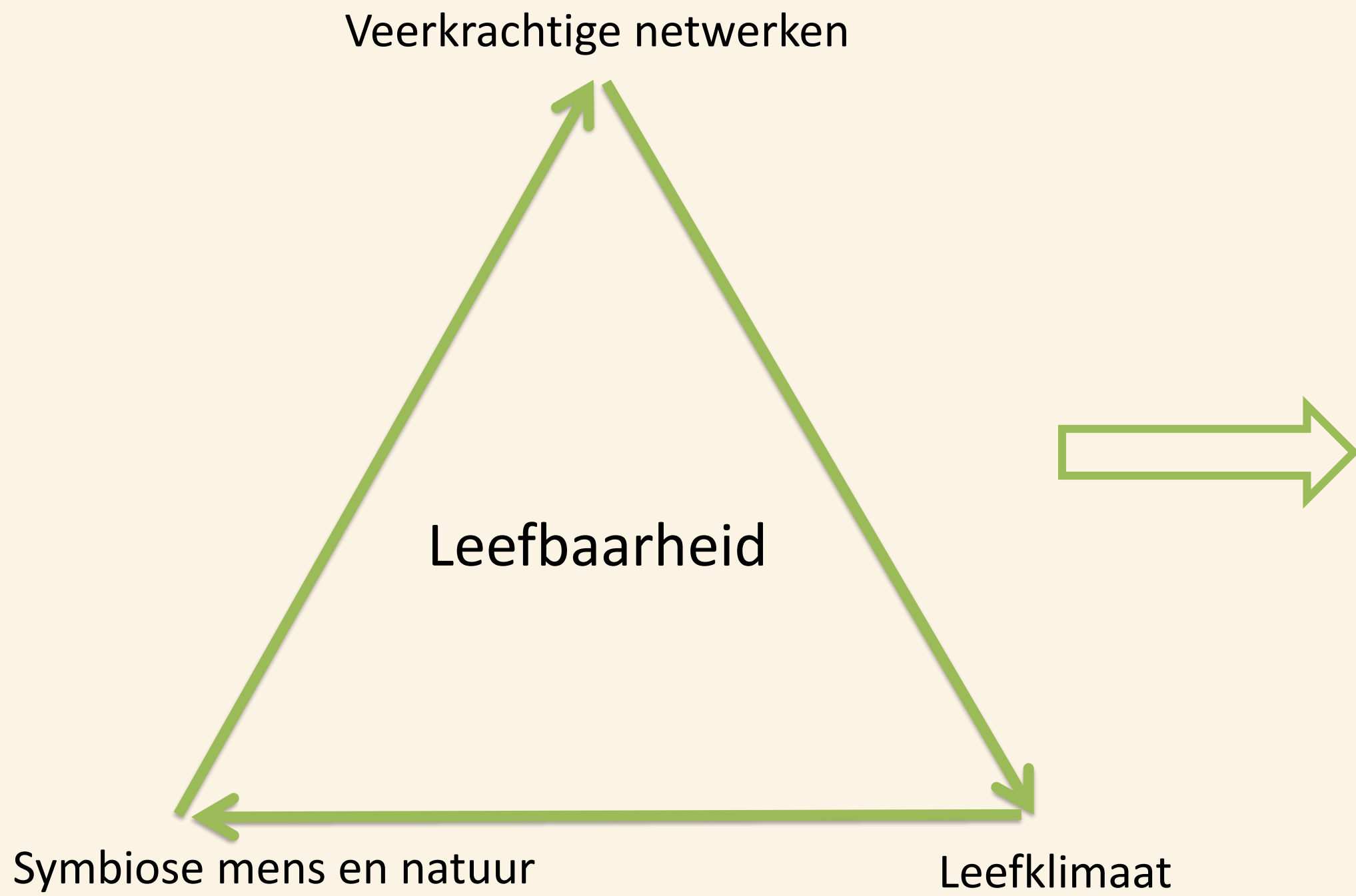
Guiding principles

Een veerkrachtig natuurnetwerk door fysische en functionele verbindingen.

Het optimaliseren van het leefklimaat door het creëren van een natuur inclusieve omgeving.

Een symbiose creëren tussen natuur, landbouw en industrie.





Spatial concepts



Groene daken/
retentiedaken/
waterdaken:
verschoning van de
lucht, verkoeling,
water opslagen,
biodiversiteit
verhogen



Tiny Forest:
verlaagt
hittestress,
stimuleert
biodiversiteit,
water vasthouden,
luchtkwaliteit
verbeteren



Nieuw openbaar
vervoer:
groene energie
mobiliteit
(vliegende treinen,
kabelbanen ...),
kleine kernen
verbinden tussen
elkaar en met
bedrijventerreinen





Parkeerplaatsen
veranderen in
groene plaatsen:

minder
parkeerplaatsen,
meer plek voor
recreatie



Netwerk van
ecoducten:
natuurgebieden
verbinden, groter
leefgebied voor
dieren, vergroot de
biodiversiteit



Regeneratieve
landbouw:
het herstellen van
het landschap
(grond, water,
biodiversiteit),
gezond en
veerkrachtig
landschap



MEIERIJSTAD IN 2050



Scale: 1:25,000

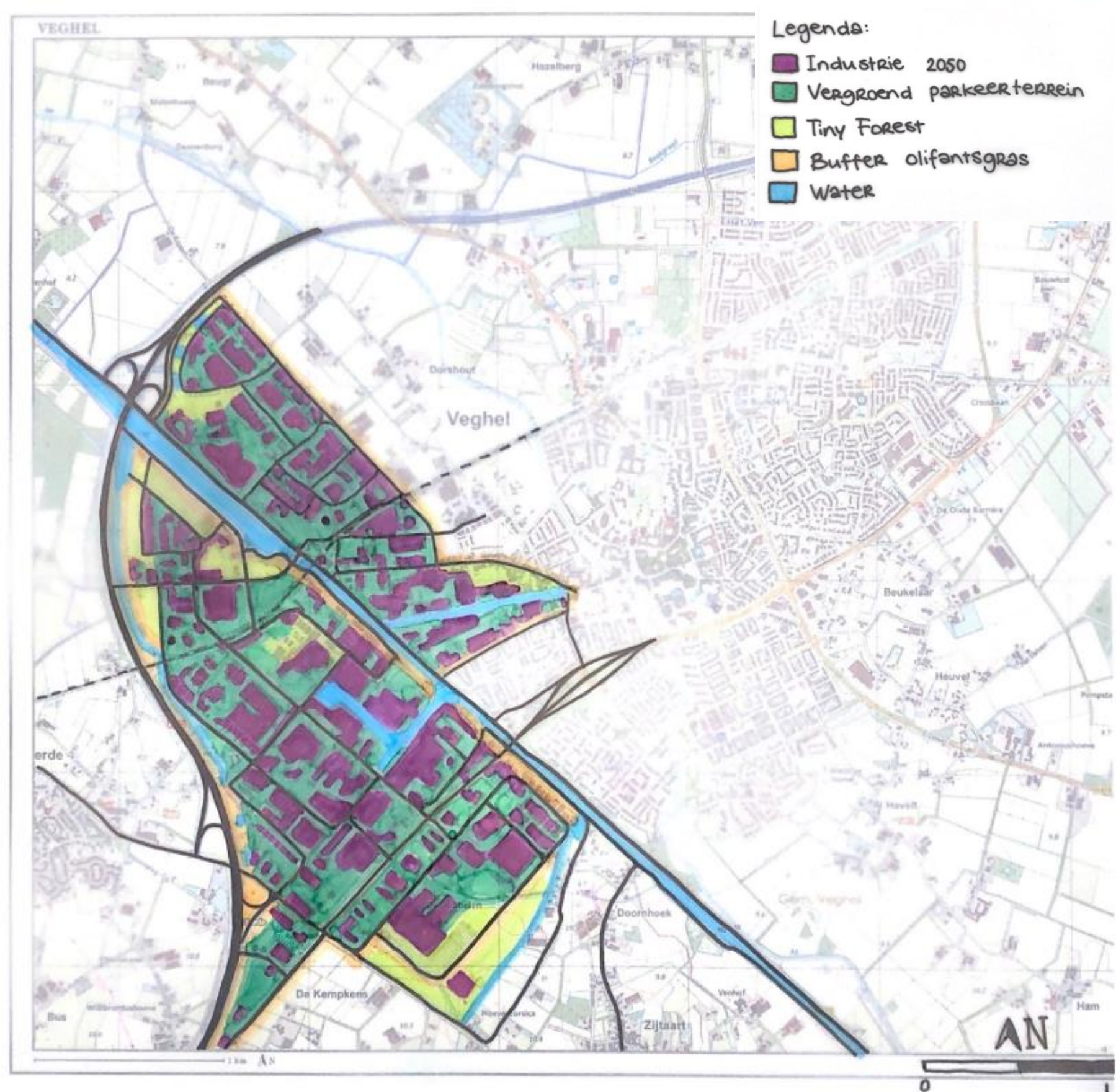
LEGENDA:

-  = natuur
-  = groene bebouwing
-  = uitbreidingsgebied
-  = groene industrie
-  = wegen
-  = intensieve landbouw
-  = extensieve landbouw
-  = bufferzone
-  = water
-  = ecoduct
-  = toekomstig verbindingennetwerk



Detailuitwerking vergroening industriegebied

Huidig bovenaanzicht industriegebied Veghel 2022



Detailuitwerking Landbouw & Natuur



Ecoduct



Regeneratieve landbouw



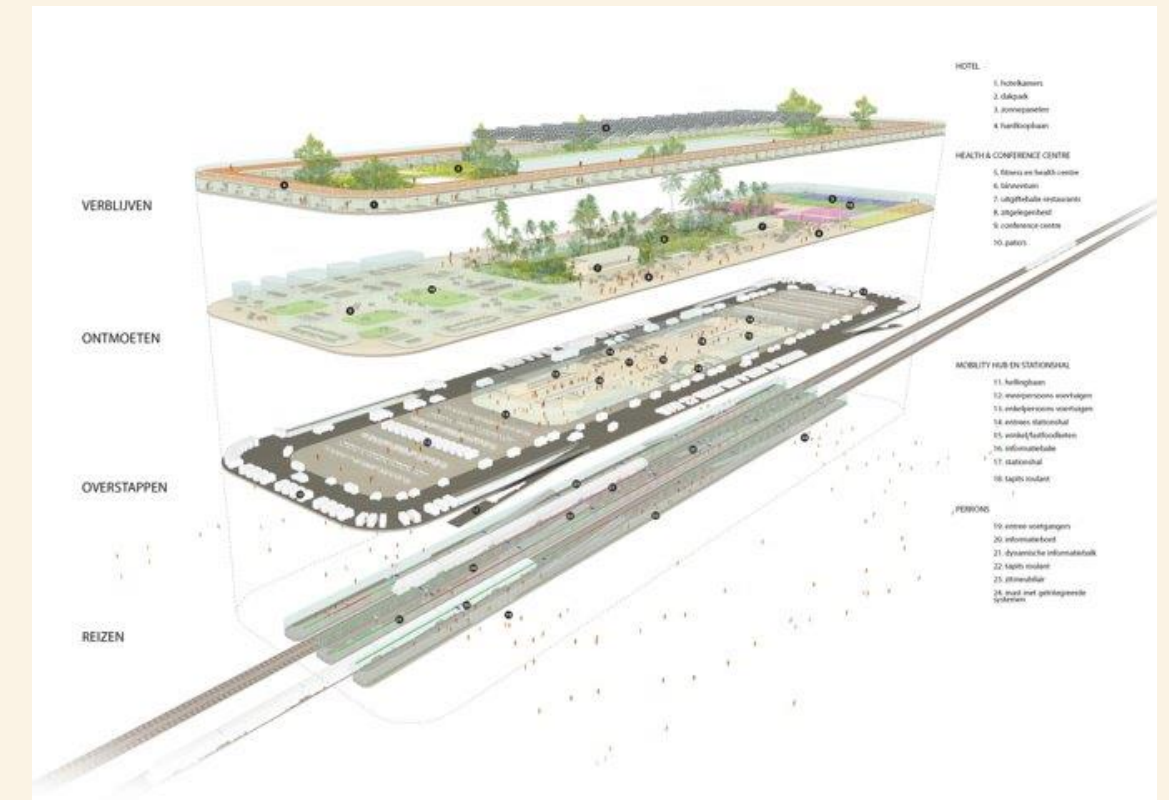
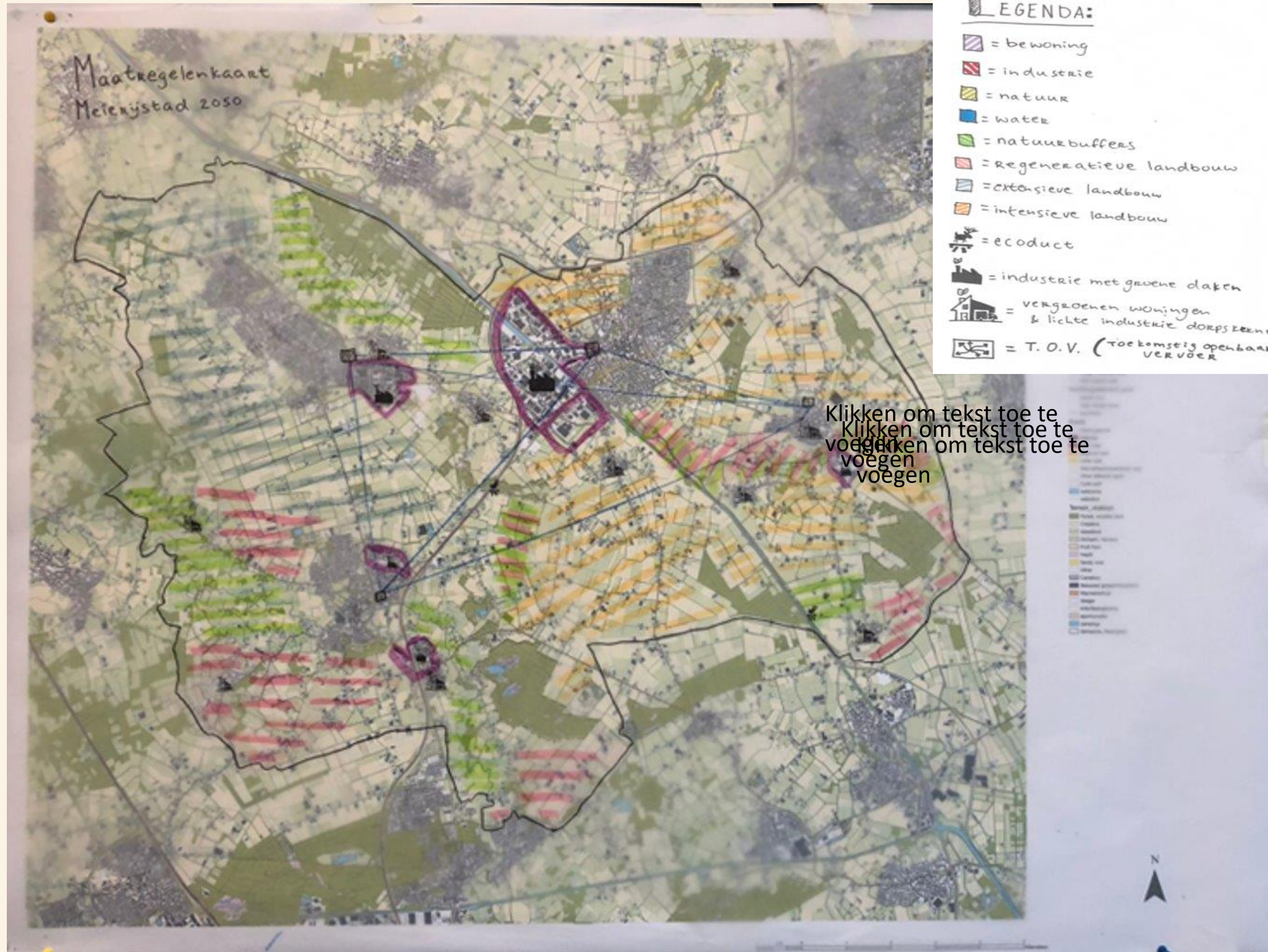
Detailuitwerking vergroening (nieuwe) wijken



Nieuwe groene woonwijken



Maatregelenkaart Meierijstad 2050



Marco Vermeulen station van de toekomst



Streekboeren in Gemeente Meierijstad

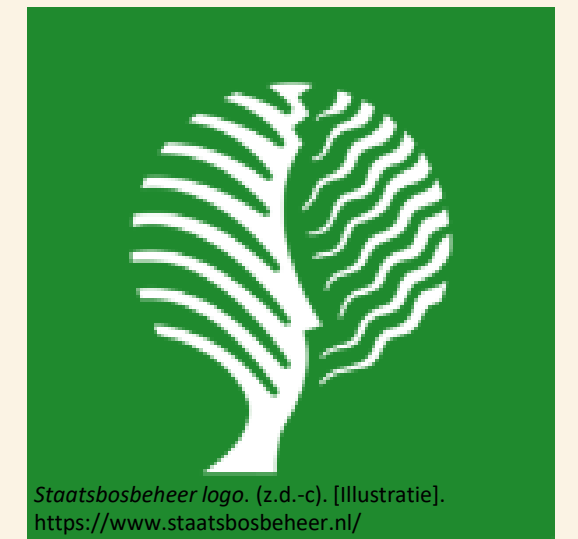


Actiekaart

	Ruimtelijke maatregelen	Beleidsmaatregelen	Financiële maatregelen	Overige maatregelen
< 1 jaar	<ul style="list-style-type: none"> ○ Ontwerp door architect ecoducten ○ Ruimtelijk ontwerp groen industrieterrein op detailniveau uitwerken ○ Ruimtelijk ontwerp groen in dorpskernen op detailniveau ontwerpen 	<ul style="list-style-type: none"> ○ Plannen voordragen gemeente ○ Overleg en inlichting stakeholders ○ Boeren inlichten en onderwijzen in regeneratieve landbouw 	<ul style="list-style-type: none"> ○ Begroting uitrekenen voor het algehele plan 	<ul style="list-style-type: none"> ○ Ecologisch onderzoek ecoducten
< 5 jaar	<ul style="list-style-type: none"> ○ Ecoducten bouwen ○ Begin aanleg tiny forests en meer begroeiing bedrijventerrein. Klein beginnen 	<ul style="list-style-type: none"> ○ Ontwerpen en harde plannen voordragen aan bewoners en ondernemers en verbeteren/aanpassen ○ Eisen stellen aan daken nieuwe woningen (moeten groen) 	<ul style="list-style-type: none"> ○ Subsidies uittrekken voor boeren die meegaan in regeneratieve landbouw ○ Subsidies uittrekken voor ondernemers voor vergroenen en verduurzamen bedrijfsterrein ○ Eventueel stakeholders uitkopen ○ Subsidies bewoners voor aanleggen groene daken 	
< 15 jaar	<ul style="list-style-type: none"> ○ Groene daken aanleggen ○ Waterdaken aanleggen ○ Groene parkeerplaatsen aanleggen 			<ul style="list-style-type: none"> ○ Blijven anticiperen nieuwe situaties en scenario's en daarop inspelen
> 15 jaar		<ul style="list-style-type: none"> ○ Plannen aanpassen aan vernieuwde situaties en/of onverwachte veranderingen ○ Plannen aanpassen aan nieuwe kennis die is ondervonden 		

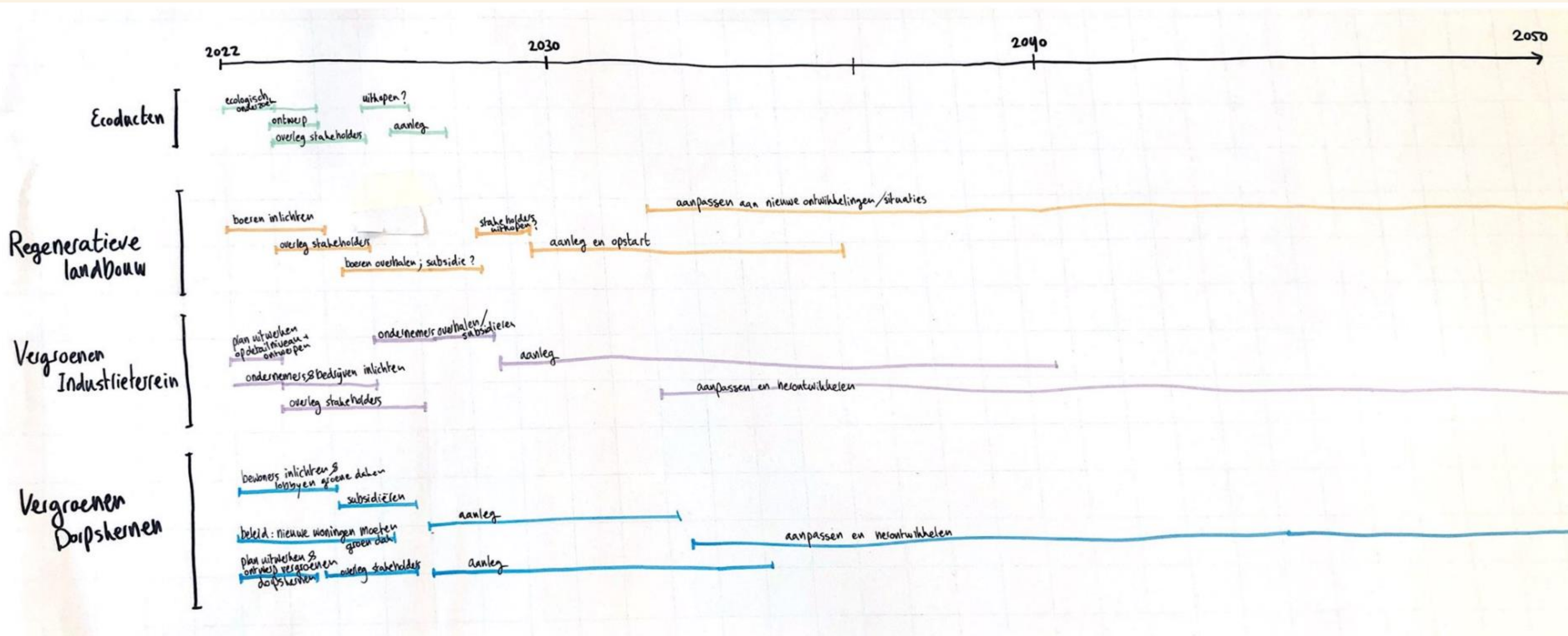


BELANGRIJKSTE STAKEHOLDERS



Belangrijkste stakeholders	Wanneer betrokken?	Wie doet wat en waarom?
Gemeente Meierijstad	Vanaf het begin tot het eind	Overleggen, toestemming verlenen en eventueel subsidie aanbieden
Waterschap de Dommel	Wanneer ecoducten en regeneratieve landbouw in gang worden gezet	Betrokken bij ecoducten, regeneratieve landbouw en uitvoering hiervan
Natuurorganisaties Brabants landschap	Wanneer de ecoducten worden gebouwd	Stem inbrengen in het plan, overleggen, een keuze maken om wel of niet in zee te gaan met het plan en eventueel helpen bij uitvoeringen
Staatsbosbeheer	Vanaf het begin tot de plannen zijn uitgevoerd	Ecologisch onderzoek doen, bepalen voor wie de ecoducten bedoeld zijn, bepalen of de ecoducten voordelig zijn en eventueel helpen bij uitvoeringen
Het Groene Woud	Bij plannen genereren tijdens stakeholderoverleg wat betreft bufferzones en regeneratieve landbouw	Brengt stem uit over bufferzones en regeneratieve landbouw, onder andere rondom de Dommel
IVN	Vanaf het inlichten van de boeren, bedrijven en bewoners	Licht men in wat betreft bufferzones, regeneratieve landbouw en geeft adviesprojecten aan
Lokale boeren	Vanaf het begin tot het eind	Hun bedrijven in stand houden, meegaan in de ontwikkeling en helpen bij uitvoering van de plannen
Industriebedrijven	Vanaf overleg stakeholders tot het eind	Een keuze maken om wel of niet in zee te gaan met de plannen voor vergroening
Lokale ondernemers	Vanaf het begin tot het eind	Overleggen en een keuze maken om wel of niet in zee te gaan met het plan
Woningbouwverenigingen	Vanaf aanleg groene daken	Helpen bij het aanleggen van groene daken indien zij akkoord gaan met de plannen
Politieke partijen	Indien ontevredenheid	Lokaal actieve partijen die een stem willen uitbrengen in de plannen

TIJDLIJN



Het klimaatscenario dat onze visie kan beïnvloeden

Extreme temperatuur door hittegolven

De temperatuur zal stijgen door de klimaatverandering. Er zullen hittegolven komen die zorgen voor een periode met extreem hoge temperaturen. In de bebouwde gebieden zal de temperatuur dan nog verder stijgen, omdat de hitte nergens heen kan.



Last van extreme neerslag

De manier waarop de neerslag valt zal ook veranderen. Dankzij klimaatverandering zal er extreem veel neerslag in één keer vallen, waardoor in een korte periode veel water moet worden afgevoerd. Dit resulteert in een grotere kans op wateroverlast.



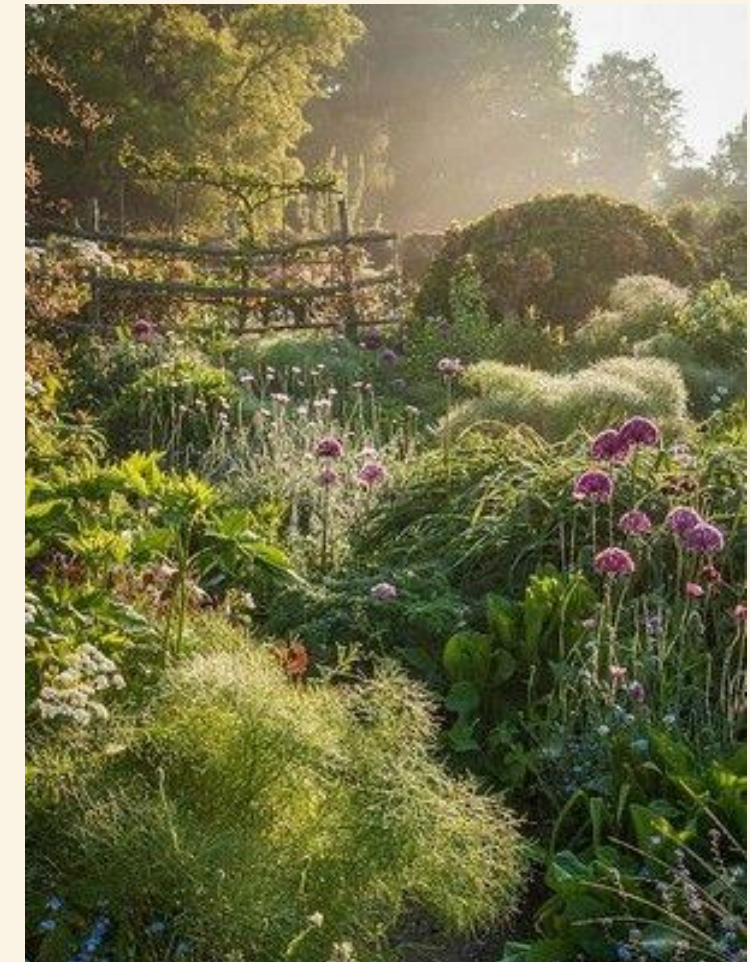
Verdroging van de landbouw grond

Door klimaatverandering kan er verdroging van de grond ontstaan wat de landbouw beïnvloedt. Dit is het resultaat van snel oplopende temperaturen, minder neerslag en de snellere verdamping van deze neerslag. Dit zorgt ervoor dat de bodem uitdroog waardoor landbouw steeds lastiger wordt.



Het aangepaste toekomstbestendige plan

- Hittegolven:
 - Groenere steden en dorpen
 - Tiny forests
 - Groene daken en retentiedaken
 - *Huizen en asfalt een lichte kleur geven*
 - *Minder auto's*
- Extreme neerslag:
 - Natuur inclusieve landbouw
 - Groenere steden en dorpen
 - Water- en retentiedaken
 - *Asfalt in de voortuinen weghalen, bij inwoners*
- Verdroging landbouwgrond:
 - Regeneratieve landbouw
 - Water- en retentiedaken



CONCLUSIES

Mens en natuur staan centraal in ons project:

- Sociale en groene verbindingen
- Kleine schaal veranderingen: tiny forests, groene daken, groene daken...
- Grote schaal veranderingen: groene corridors, mobiliteitsnetwerken, nieuwe landbouw methodes...

Onze eerste veranderingen:

- Ecoducten aanleggen
- Ontwerpen groenere dorpskernen en bedrijfsterreinen
- Inlichten van de boeren

In het kort willen wij beter voorbereid zijn op de toekomstige klimaatveranderingen door verbindingen te leggen tussen land en kleine kernen, het landschap en de natuur, en initiatieven en organisaties. Daarin ligt onze kracht.



Bronnenlijst:

Module 2:

- *Klimaatadaptatie: 4 x Water opvangen met een groen dak.* (2022, February 21). Brabantse Milieufederatie. <https://www.brabantsemilieufederatie.nl/blog/klimaatadaptatie-water-opvangen-met-een-groen-dak/>
- *Waterdaken | Blauw Groen Vlaanderen.* (2019). Blauw Groen Vlaanderen. <https://blauwgroenvlaanderen.be/professionals/maatregelen/waterdaken/>
- Leonard, A. (2021, August 2). *Tiny Forest.* GoodPlanet Belgium. <https://www.goodplanet.be/nl/tiny-forest-nl/#ffs-tabbed-11>
- *Faunapassage | Plaatsengids.nl.* (2014). Plaatsengids. <https://www.plaatsengids.nl/kennisbank/faunapassage>
- *Type de jardin: le jardin à l'anglaise ou jardin anglais romantique.* (2018). [Photograph].
- *Hors Série Vision Patrimoine.* (2018). [Photographe].
- *Ecoduct.* (2009). Studiomarcovermeulen. <https://marcovermeulen.eu/nl/projecten/ecoduct/>
- Interview met IVN
- Straatinterviews
- *Een mooier Brabant geïnspireerd door Van Gogh.* (2022, May 11). Van Gogh Brabant Nationaal Park. <https://www.vangoghnationalpark.com/nl/homepage>
- *Héél véél informatie over Meierijstad (update 2022!).* (2022, June 15). AlleCijfers.nl. <https://allecijfers.nl/gemeente/meerijstad/>
- Attitude, U. (2014, June 23). *Eiffage présente la ville durable du futur.* Urban Attitude. <https://urbanattitude.fr/eiffage-presente-ville-durable-du-futur/>

Module 3:

- *10 tips hoe we hittestress in steden kunnen verminderen.* (2019, July 25). WAVIN. <https://www.wavin.com/nl-nl/Kenniscentrum/Nieuws/10-Tips-hoe-we-hittestress-in-steden-kunnen-verminderen>
- I. (2019, September 10). *Voorkomen van wateroverlast extreme regenbuien.* OTAR. <https://www.otar.nl/voorkomen-van-wateroverlast-extreme-regenbuien/>
- *Kaarten | Atlas Leefomgeving.* (z.d.). Atlas leefomgeving. Geraadpleegd op 16 juni 2022, van <https://www.atlasleefomgeving.nl/kaarten?config=3ef897de-127f-471a-959b-93b7597de188&gm-x=147195.74236975217&gm-y=465824.7998224526&gm-z=7&gm-b=1544180834512,true,1;1553436169698,true,0.8&activateOnStart=layermanager,info&activeTools=layercollection,search,info,bookmark,measure,draw,koeltorens>
- *Een mooier Brabant geïnspireerd door Van Gogh.* (2022, May 11). Van Gogh Brabant Nationaal Park. <https://www.vangoghnationalpark.com/nl/homepage>
- *Kaarten | Atlas Leefomgeving.* (z.d.). Atlas leefomgeving. <https://www.atlasleefomgeving.nl/kaarten?config=3ef897de-127f-471a-959b-93b7597de188&gm-x=147195.74236975217&gm-y=465824.7998224526&gm-z=7&gm-b=1544180834512,true,1;1553436169698,true,0.8&activateOnStart=layermanager,info&activeTools=layercollection,search,info,bookmark,measure,draw,koeltorens>
- Stakeholders meeting

