



# MEIER KERN

wonen en werken voor iedereen

GROEP 7

LUC HOOGMOED, ABEL DE LEEUW,  
KOEN PETERS, BOB  
SASTROWIARDJO EN HINKE  
VERBAAN

17 JUNI 2022

# Module 2

---

## ONZE VISIE

# Onze visie voor Meierijstad

---

Verbinden van toekomstbestendige  
woon en werkplekken.

---

Bij bedrijvigheid en wonen

# Onze ambities

- Lokale voorzieningen in kernen terugkrijgen
- Techbedrijven in de regio
- Distributiecentra uitbreiding tegenhouden
- Akkerbouw combineren met recreatie en natuur
- Meierijstad klimaatadapter maken
- Iedereen die in de regio wilt wonen, een woning voor beschikbaar hebben



Banen en voorzieningen  
zonder auto bereikbaar



Industrie vervangen voor  
kennis industrie



Verbinding met  
dichtstbijzijnde stad



Extensief boeren bij  
natuurgebieden

# Guiding principles

---

# Spatial concepts

---



Gedecentraliseerd, geclusterde woningen, en dus voorzieningen, die voldoen aan de capaciteit en bereikbaarheid van de werknemers en huidige inwoners.



Gedecentraliseerd, verdeeld natuur-inclusieve boerderijen in de buurt van Natuurgebieden.












Gecentreerde kennisindustrie.




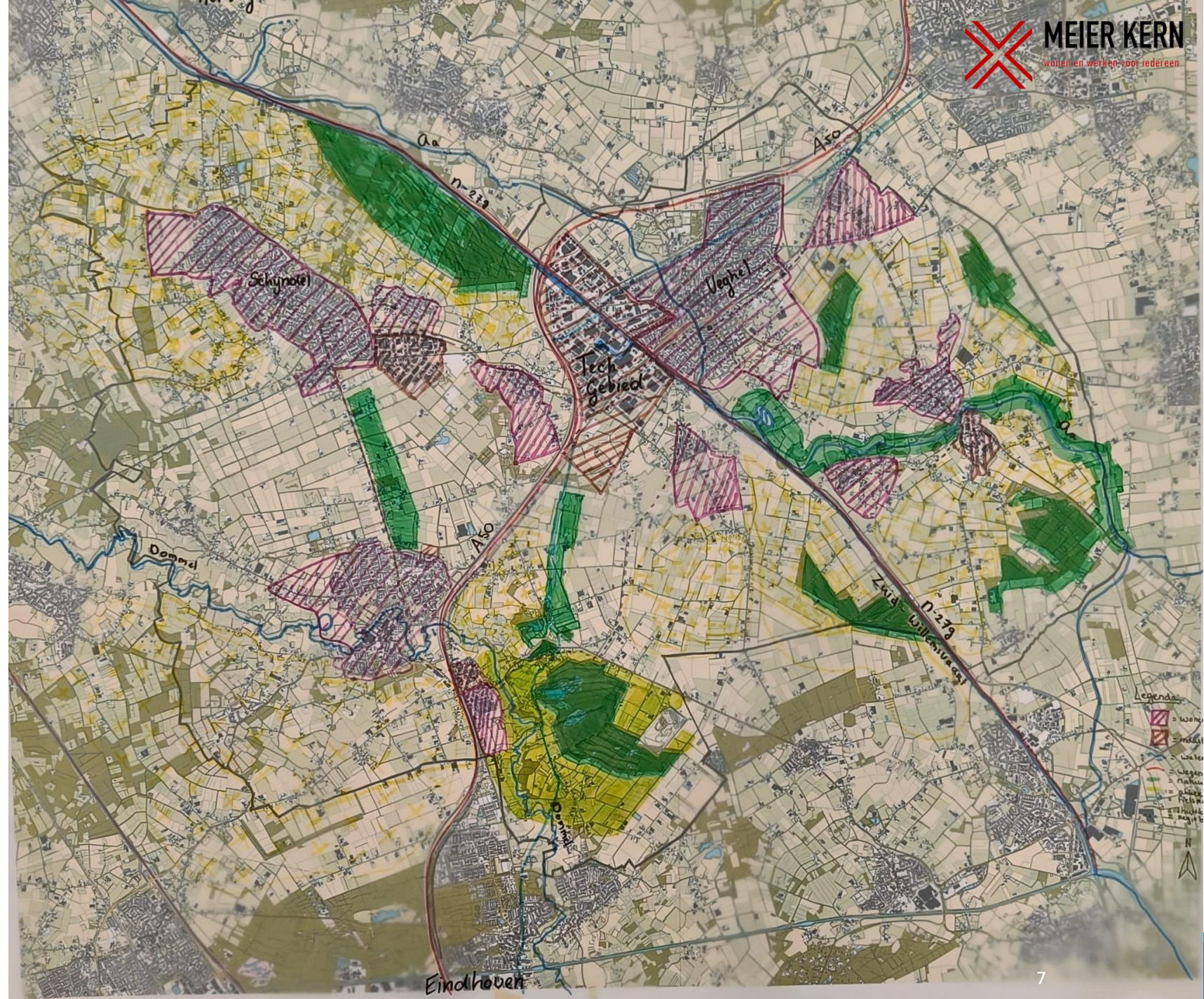
Voorziening dorpen verbinden met woondorpen d.m.v. hub and spoke

# Op de kaart

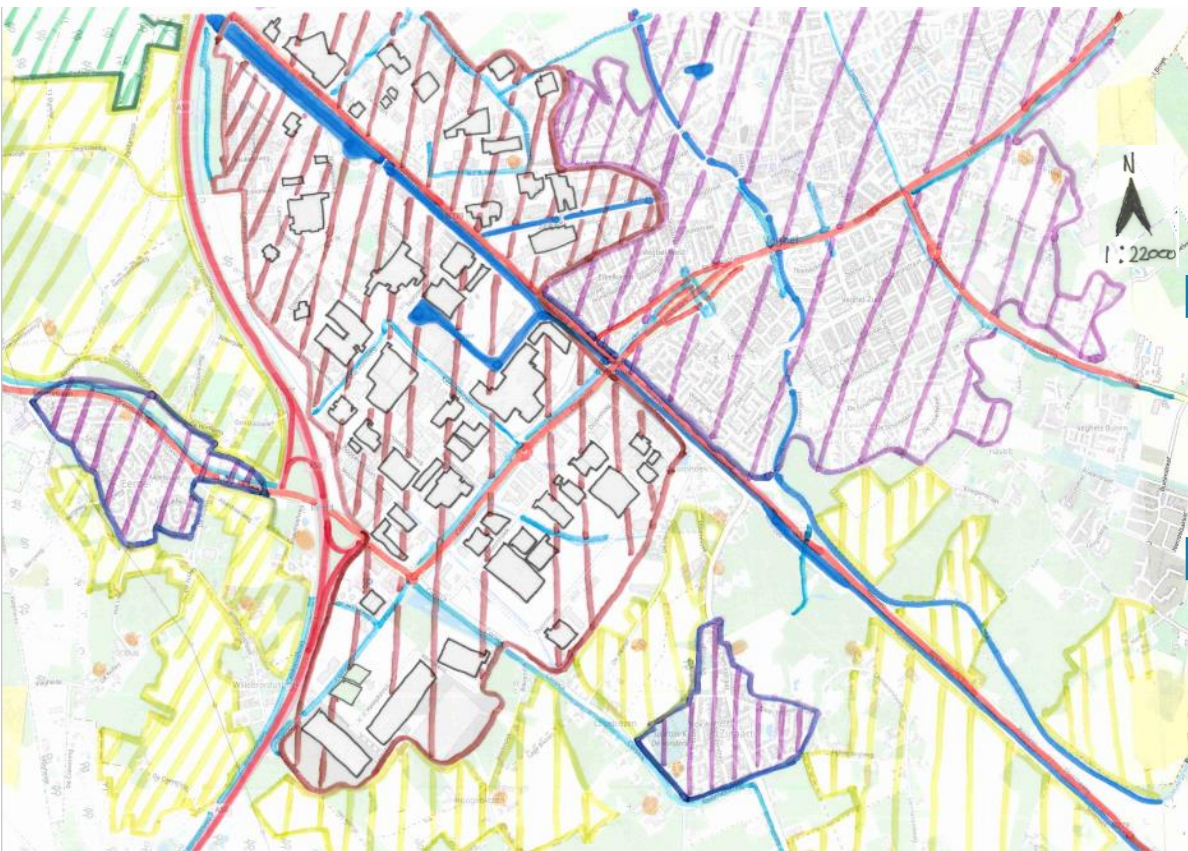
Legenda

-  = Wonen
-  = industrie
-  = water
-  = wegen
-  = natuur
-  = akkerbouw
-  = fietsroute
-  = shuttlebus
-  = regio bus

N

# Kennis centrum Veghel



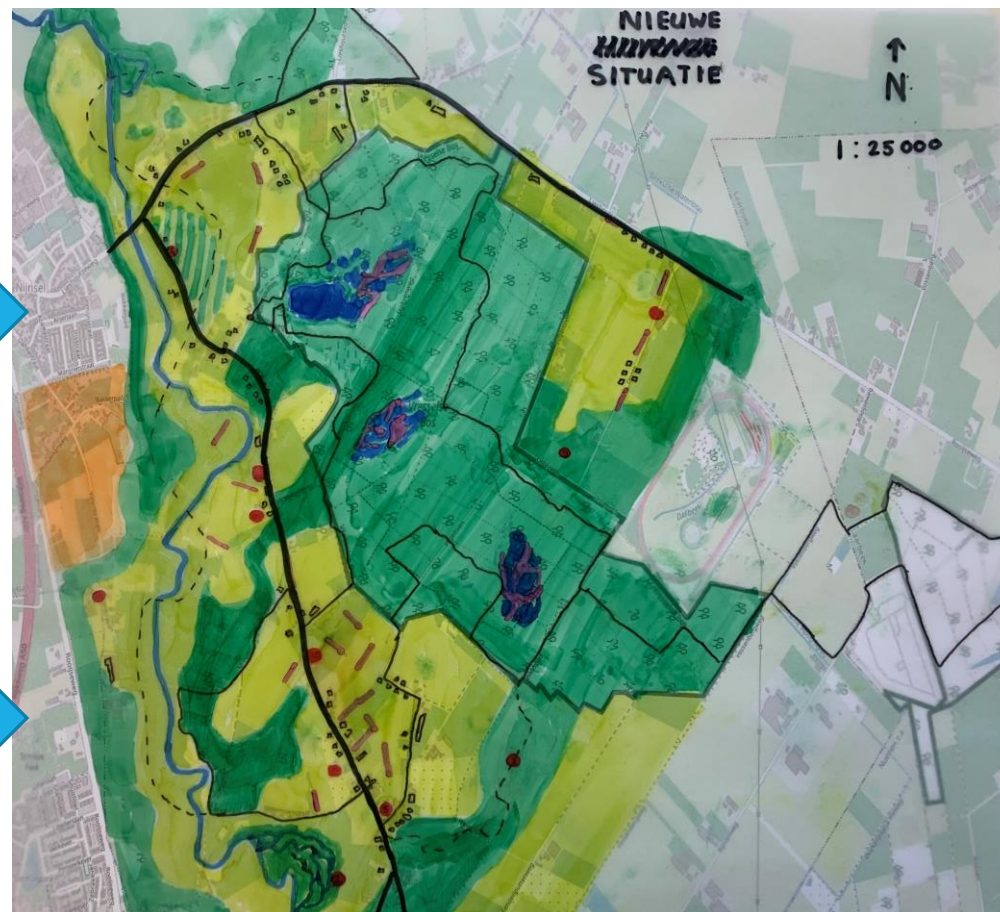
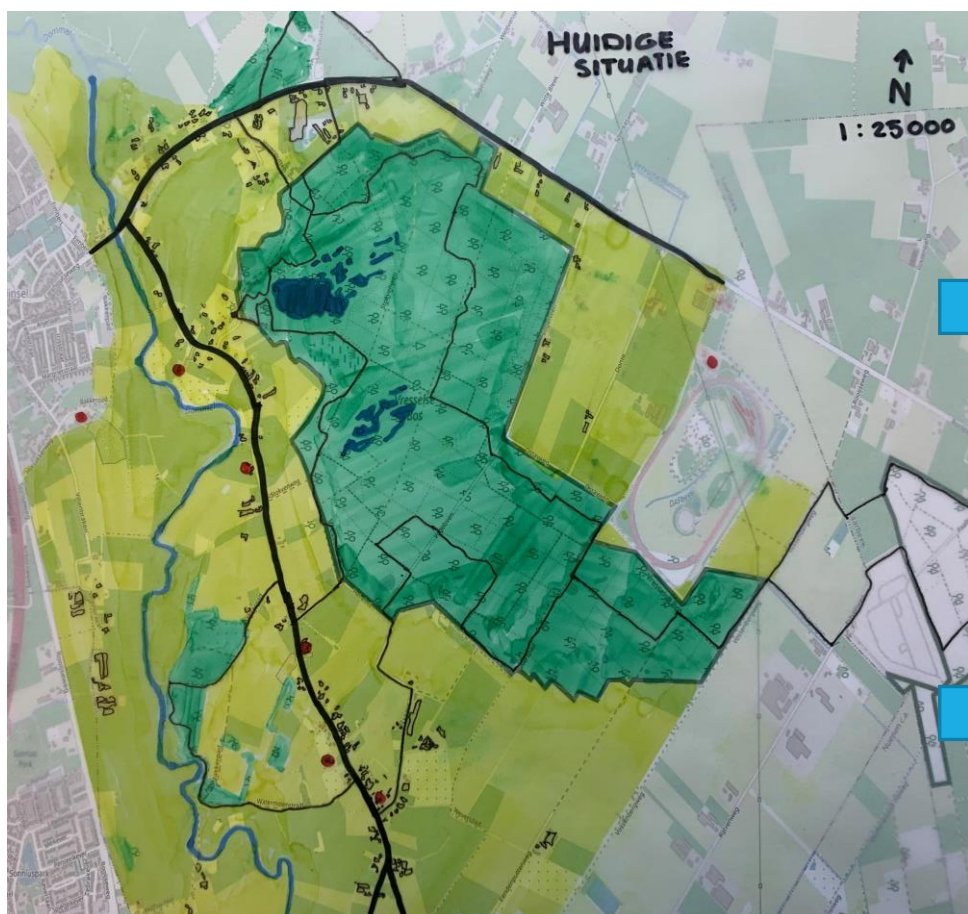
Huidige situatie



Nieuwe situatie



# Genieten en werken in een groen gebied



- Bos
- - - Nieuw fiets-wandelpad
- - - Fiets-wandelpad
- Nieuwe bewoning
- Goed doorgaande weg
- Landbouw, extensief, natuurinclusief
- Water
- Heide
- Recreatiemogelijkheid
- Waterspeeltuin
- Klimbos
- Paintball
- Voedselbos
- Camping

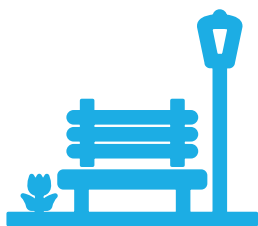
# Module 3

---

HOE GAAN WE ONS PLAN REALISEREN?

# Fietsend naar onze visie: Landbouw

---



Grootschalige landbouw omzetten rondom  
natuurgebieden omzetten naar natuur inclusieve  
landbouw gecombineerd met recreatie



Veehouderijen verminderen/vervangen voor  
akkerbouw in de gemeente



Voorbeeld van Agroforestry. <https://www.wur.nl/nl/Onderzoek-Resultaten/Onderzoeksprojecten-LNV/Expertisegebieden/kennisonline/Agroforestry-1.htm>

## Fietsend naar onze visie: Verbetering leefbaarheid dorpen

---

-Betere fiets en ov-verbinding creëren tussen Eindhoven en Veghel.

-Introductie van kennisindustrie en tegenhouden van uitbreiding of komst distributiecentra.

-Woonvoorziening realiseren rond kleine kernen.

-Basisvoorzieningen terugbrengen in kleine kernen.

-Betere verbindingen creëren in de regio.

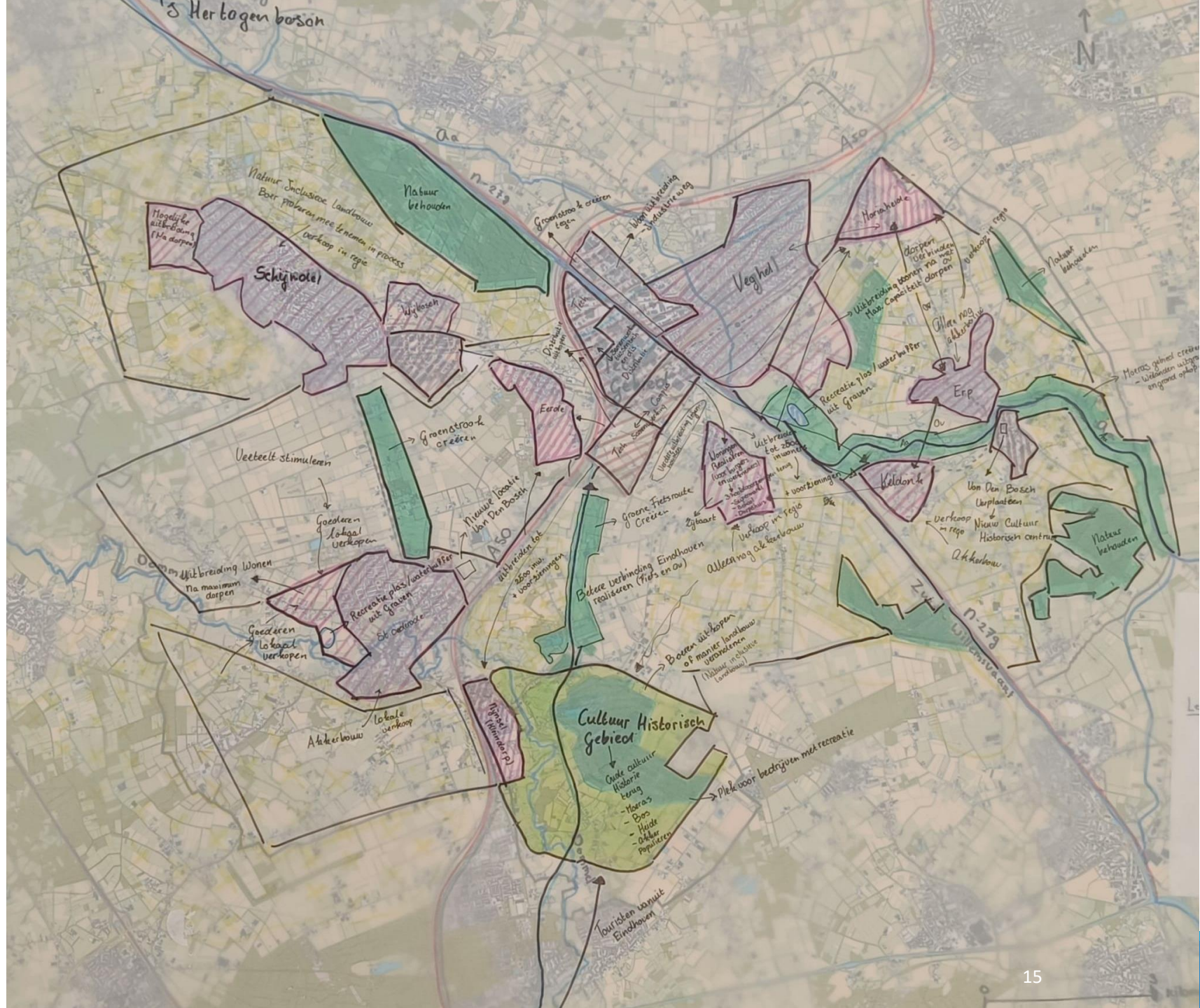
# Realiseren van ons plan: landbouw

Maatregelen	Betrokken stakeholders	Korte termijn	Middellange termijn		Lange termijn		Zeer lange termijn
			2022-2025	2026-2030	2031-2035	2036-2040	
<b>Nieuwe vormen van landbouw(met recreatie/natuurinclusief)</b>							
Onderzoeken welke locaties geschikt zijn	Gemeente						
In gesprek gaan met boeren of zij interesse hebben	Gemeente, boeren						
Grond opkopen voor de natuur/compensatie van boeren die minder omzet hebben door minder grond en extensieve vorm van landbouw	Overheid, gemeente, boeren						
Aanleggen van natuur en toepassen nieuwe vorm van landbouw	Gemeente, boeren, natuurorganisaties, recreatiesector, bewoners						
<b>Andere vormen van landbouw(akkerbouw in plaats van veeteelt)</b>							
Inventariseren waar veehouderijen nu staan en waar de grond geschikt is om dit om te zetten in akkerbouw	Gemeente, boeren						
In gesprek gaan met boeren of zij interesse hebben in het omzetten	Boeren, gemeente, inwoners						
Opkopen/compenseren van huidige veehouderijen	Overheid, gemeente, boeren						
Toepassen nieuwe vorm van landbouw(akkerbouw/grasland) of een methode als agroforestry waar verschillende productielijnen zijn op het land.	Boeren						

# Realiseren van ons plan: Verbetering leefbaarheid dorpen

Maatregelen	Betrokken stakeholders	Korte termijn	Middellange termijn		Lange termijn		Zeer lange termijn
			2022-2025	2026-2030	2031-2035	2036-2040	
<b>Betere fiets en ov-verbinding creëren tussen Eindhoven en Veghel.</b>							
Route vastleggen naar wensen van stakeholders.	Gemeente, Arriva en bewoners						
Grond opkopen waar de route ligt.	Gemeente en grondbezitters						
Fietspad en shuttlebus realiseren.	Arriva en gemeente						
<b>Introductie van kennisindustrie en tegenhouden van uitbreiding of komst distributiecentra.</b>							
In gesprek gaan met tech bedrijven om ze naar de regio te krijgen	Gemeente, Tu Eindhoven en Tech bedrijven						
Ruimte vrijhouden of opkopen voor deze tech bedrijven en het realiseren van de tech bedrijven	Tech bedrijven, gemeente, Tu Eindhoven en grondbezitters						
Uitbreiding distributiecentra tegengaan	Gemeente en distributiecentra						
Distributiecentra uitkopen op grond ingedeeld voor tech	Gemeente en distributiecentra						
<b>Woonvoorzieningen realiseren rond kleine kernen.</b>							
Inventariseren welke grond rond de kleine kernen geschikt zou zijn voor nieuwe woningbouw.	Gemeente, waterschappen en onderzoeks instanties						
Opkopen van de grond	Grondbezitters en gemeente						
Inventariseren welke soort huizen nodig zijn.	Woningbouwcoöperatie, burgers en gemeente						
Bouwen van huizen in fases.	Woningbouwcoöperatie en gemeente						
<b>Basisvoorzieningen terugbrengen in de kleine kernen.</b>							
Inventariseren welke plek geschikt is voor een voorziening met in acht gehouden wat er nog gebouwd moet worden.	Gemeente, bewoners en bouwcoöperatie						
Voorzieningen realiseren.	Bouwcoöperatie en gemeente						
<b>Betere verbindingen creëren in de regio.</b>							
Fiets en Ov-route vastleggen naar wensen	Arriva, gemeente en bewoners.						
Grond opkopen waar de snelfietspaden overheen lopen.	Grondbezitters, gemeente						
Fietspaden neerleggen	bouwcoöperatie						

# Maatregelen op de kaart



# Klimaatverandering

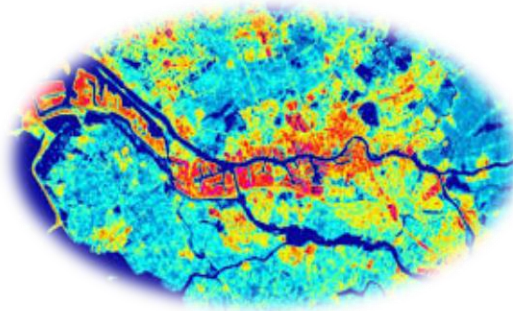
**Als neerslag onregelmatiger en heftiger valt kan dit problemen voor zowel stad als platteland zorgen.**



<https://edepot.wur.nl/312829>

Klimaatverandering gaat in de toekomst een nog grotere rol spelen dan dat het nu al doet. Tijdens het maken van onze plannen hebben we zeker rekening gehouden met deze trend, desondanks kunnen de volgende onzekerheden impact hebben op ons plan.

**Als het warmer wordt in de steden kan het minder aantrekkelijk zijn om daar te wonen.**



[https://www.tno.nl/media/4361/kennismontage-hitte-en-klimaat-in-de-stad\\_2011.pdf](https://www.tno.nl/media/4361/kennismontage-hitte-en-klimaat-in-de-stad_2011.pdf)

**Droogte**



<https://www.weerplaza.nl/weerinhetnieuws/droogte-begint-extreme-vormen-aan-te-nemen/6193/>



# Toekomstbestendig Meierijstad

---

Natuur inclusieve  
landbouw

Akkers inrichten op  
zware neerslag

Meer groen in de  
stad.

Akkers als berglocatie  
neerslag

# 2050

In tuin minimaal  
60% groen

Plaatselijke natuur meer  
ademruimte geven

Meer groen op de daken

Retentiebekkens



# Conclusie

# Bronnenlijst

---

- *Veghel - Havens*. (z.d.). meerijstad.nl. Geraadpleegd op 13 juni 2022, van [https://www.meerijstad.nl/Alle\\_onderwerpen/Meerijstad\\_voor\\_ondernemers/Bedrijventerreinen/Veghel\\_Havens](https://www.meerijstad.nl/Alle_onderwerpen/Meerijstad_voor_ondernemers/Bedrijventerreinen/Veghel_Havens)
- Woonvisie Meerijstad, (2018, juli), van [https://www.meerijstad.nl/Alle\\_onderwerpen/Wonen\\_en\\_bouwen/Beleid\\_en\\_regels/Beleid\\_woningbouw\\_en\\_herontwikkeling/Woonvisie\\_Meerijstad](https://www.meerijstad.nl/Alle_onderwerpen/Wonen_en_bouwen/Beleid_en_regels/Beleid_woningbouw_en_herontwikkeling/Woonvisie_Meerijstad)
- Wageningen University & Research. (2022, 6 juni). *GeoDataBasics2022* [Dataset]. Wageningen University & Research.
- *Aquathermie*. (z.d.). Expertise Centrum Warmte. Geraadpleegd op 16 juni 2022, van <https://www.expertisecentrumwarmte.nl/themas/technische+oplossingen/techniefactsheets+energiebronnen/aquathermie+nieuw/default.aspx#Watishet>
- *Zo verminderen we het hitte-eiland effect*. (2018, 15 augustus). Voor de Wereld van Morgen. Geraadpleegd op 16 juni 2022, van <https://www.voordewereldvanmorgen.nl/artikelen/zo-verminderen-we-het-hitte-eiland-effect#:~:text=Het%20urban%20heat%20island%20effect%2C%20of%20hitte%20eiland%20effect%2C,zelfs%20oplopen%20tot%207%20graden>
- Kickham, V. (2021, 2 december). *The high-tech warehouse takes shape*. DC Velocity. Geraadpleegd op 16 juni 2022, van <https://www.dcvelocity.com/articles/53144-the-high-tech-warehouse-takes-shape>
- *Hitte* | RIVM. (z.d.). Rijksinstituut voor Volksgezondheid en Milieu Ministerie van Volksgezondheid, Welzijn en Sport. Geraadpleegd op 16 juni 2022, van <https://www.rivm.nl/hitte>
- Natuurnetwerk Brabant. (2022, januari). *Natuurbeheerplan 2022*. Provincie noord-Brabant.
- *Waterschappen bezorgd over droogte na vier weken zonder regen*. (2022, 25 maart). Meerijstad. Geraadpleegd op 16 juni 2022, van <https://meerijstad.nieuws.nl/2022/03/25/waterschappen-bezorgd-over-droogte-na-vier-weeken-zonder-regen/>
- Stowa. (2021). *Thermische energie uit oppervlaktewater rekenregels*. [https://stowa.omgevingswarmte.nl/upload/rekenregels\\_teo.pdf](https://stowa.omgevingswarmte.nl/upload/rekenregels_teo.pdf)
- Milieu Centraal. (z.d.). *Tuintips tegen wateroverlast*. Geraadpleegd op 16 juni 2022, van <https://www.milieucentraal.nl/huis-en-tuin/tuinontwerp/voordelen-van-een-groene-tuin/#:~:text=Daarnaast%20is%20een%20groene%20tuin,nog%20de%20bodem%20in%20trekken>
- *Groen dak met zonnepanelen gaan wel samen*. (z.d.). Solarsedum. Geraadpleegd op 16 juni 2022, van <https://www.solarsedum.nl/groen-dak-met-zonnepanelen>
- *40 samenwerkingen met boerenbedrijven*. (z.d.). Staatsbosbeheer. Geraadpleegd op 16 juni 2022, van <https://www.staatsbosbeheer.nl/wat-we-doen/natuurinclusieve-landbouw/40-samenwerkingen>