



De groene oase

## De Groene Oase

Bewegen en doen, kom tot  
rust in een oase van groen

Groep 9

Maren Frederikze, Jochem Groeneveld, Pepijn de  
Groot, Riva Kramer, Sophie Righolt en Tijmen van  
der Wees

13-06-2022

# Inhoudsopgave

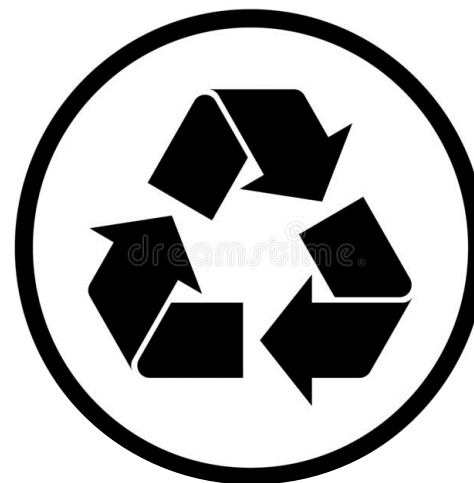
- Module 2
  - Onze 2 ambities
    - Recreatief aantrekkelijk voor de regio
    - Wat te doen voor jong en oud?
    - Bereikbare natuur
  - Spatial concepts
  - Visiekaart 2050
    - Detailuitwerkingen
      - De prekers
      - De Aa-Broeken
- 
- Module 3
  - Fasering door de tijd
    - Korte termijn
    - Lange termijn
  - Stakeholders
  - Scenario  
klimaatverandering
  - Maatregelenkaart en actieplan
  - Conclusies
  - Bronnen

## Onze 2 ambities



### **Recreatief aantrekkelijk voor de regio**

Een aantrekkelijke en rustgevende omgeving waar lokale en regionale recreanten naartoe worden getrokken



### **Bereikbare natuur**

Het gebied moet goed bereikbaar zijn voor de recreanten.  
De groene gebieden worden verbonden.



# Recreatief aantrekkelijk voor de regio



## **Diverse activiteiten langs de route**

Informatiepunten, kinderactiviteiten, streekproductwinkels en horeca moeten langs de route liggen. Jong en oud kan genieten in en van het gebied.



## **Life long learning**

Van jong tot oud leer je over de omgeving en de natuur via 'leren door te doen', maar ook via de ervaringen. Het gebied is educatief bedoeld!



# Wat te doen voor jong en oud?

## 6-15 jaar

- Leerp pad waar educatieve infopunten zijn. Hier kunnen kinderen spelende wijs leren over de omgeving
- Voedselbos waar kinderen helpen en producten produceren onder leiding van ouderen

## 15-25 jaar

- In het voedselbos zit een restaurant waar jongeren kunnen werken
- streekproducten verkopen langs de route
- Mountainbiken
- Natuur klimpark

## 25-50 jaar

- Volkstuinen waar men kan leren van de natuur via een eigen moestuin
- Pluktuin. Een plek waar iedereen elkaar ontmoet en bloemen/fruit/groenten kan plukken
- Mountainbiken
- Wandelen kunstroute

## 50-75 jaar

- Vrijwilligerswerk bij de activiteiten waar de ouderen vaardigheden leren aan de jongeren
  - Wandelen tussen de verschillende dorpen
-



# Bereikbare natuur



## **Natuurbuffer**

Groen binnen 1 km vanaf kernen  
(loop/fietsafstand)

Groene buffers om de dorpskernen  
heen, waardoor men de natuur in kan.  
Het zal ook dienen als verbinding tussen  
de groene kernen.



## **OV-aansluiting van/naar/in het gebied**

Mensen moeten naar het gebied kunnen  
komen vanuit de steden. Ook moeten deze  
mensen/recreanten zich kunnen  
verplaatsen als ze eenmaal in het gebied  
zijn.

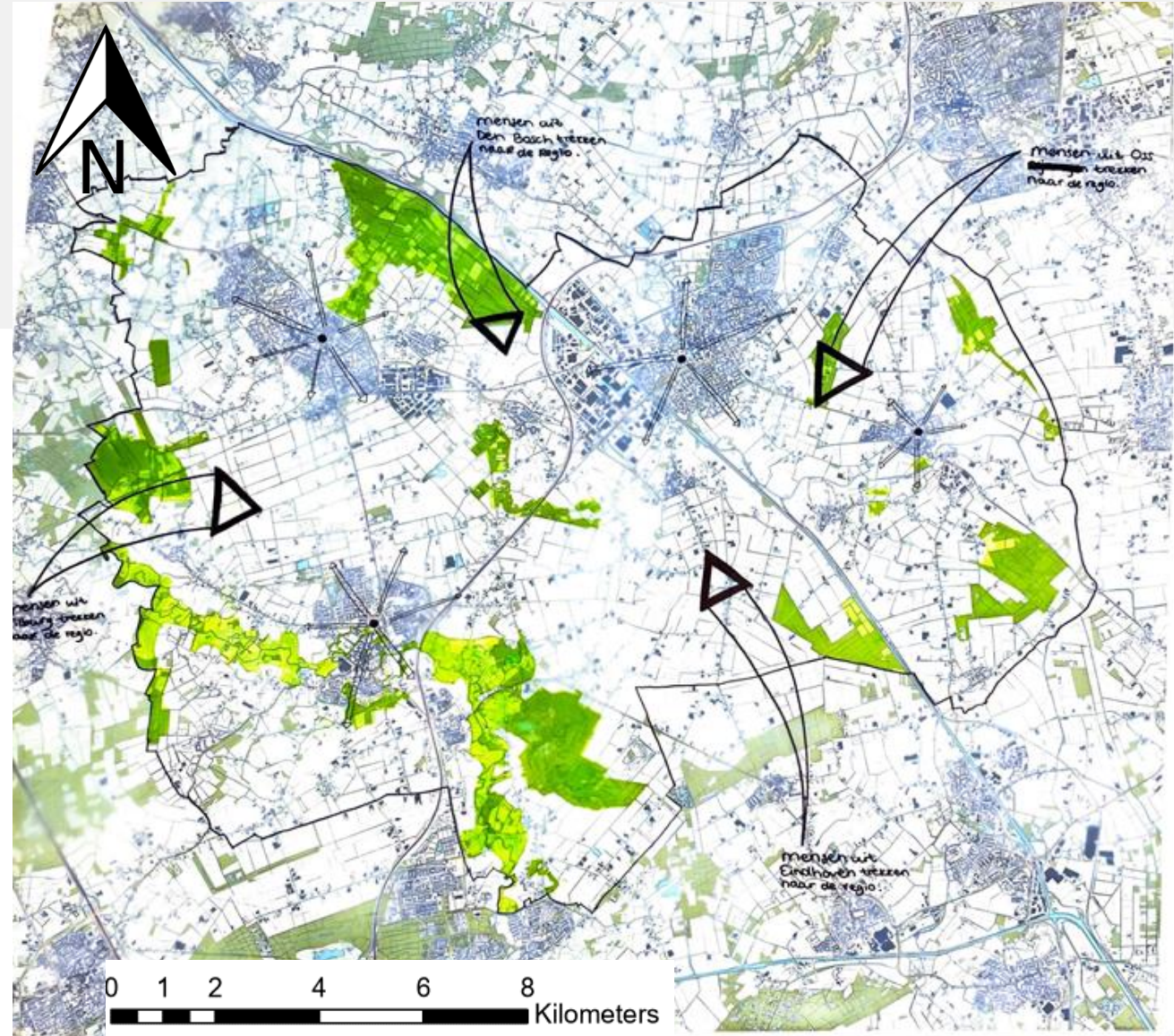


# Stromingen recreanten naar en in de regio

- Mensen uit grote steden kunnen hier recreëren
- Ook vanuit de kernen

Legenda:

- = grens Meierijstad
- = Natuurgebied
- ⇒ = mensen uit de kernen trekken naar de natuur buiten de kern.



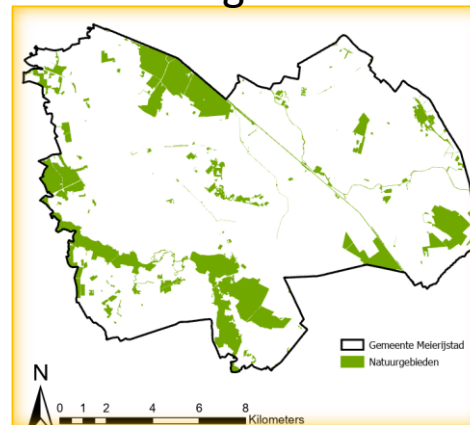
Stromingskaart recreanten



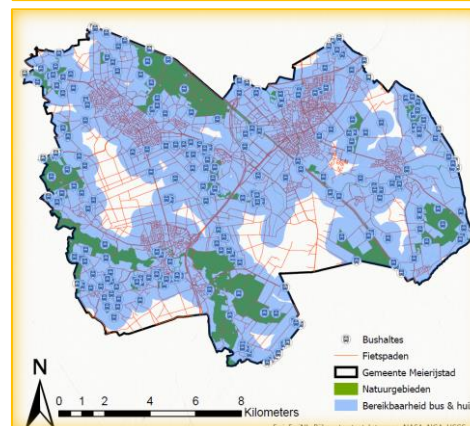
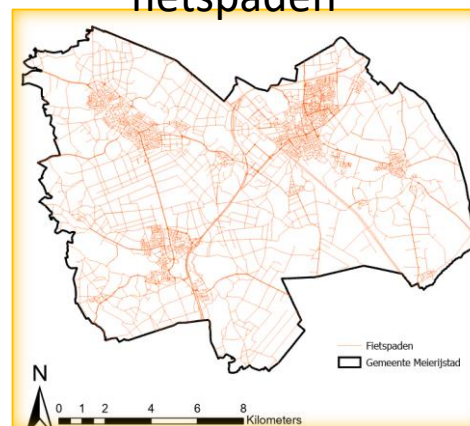
# Spatial concepts

- Natuur is een gedecentraliseerde cluster
- Fietsroutes zijn lineair
- De bushaltes met een buffer zijn verspreide punten
- Alle lagen over elkaar zorgen voor een overzicht van bereikbaarheid
- De bushaltes hebben een buffer van 1 km

natuurgebieden

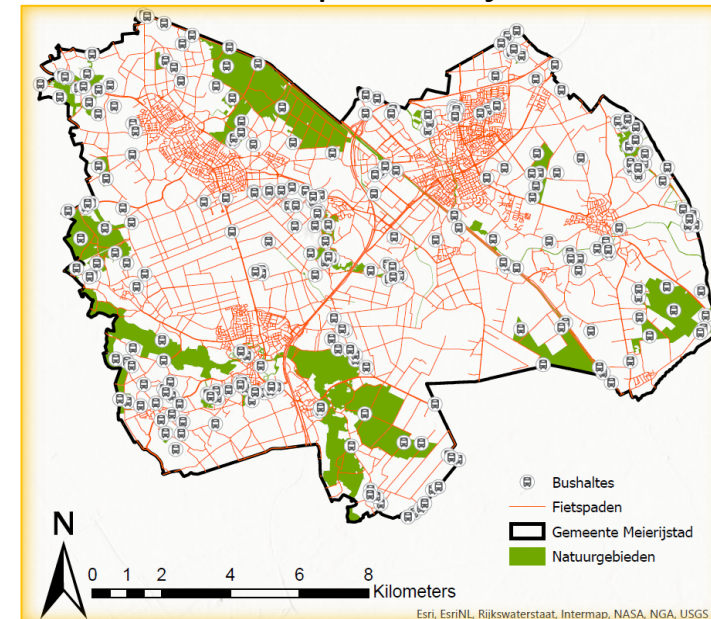


fietspaden

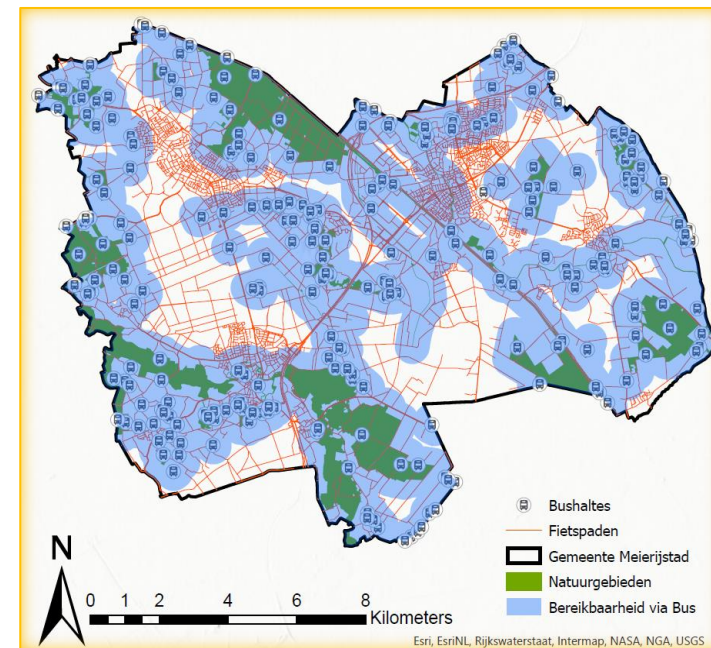


Buffers bus & huizen

Bus, fietspaden bij natuur



Buffers bushaltes

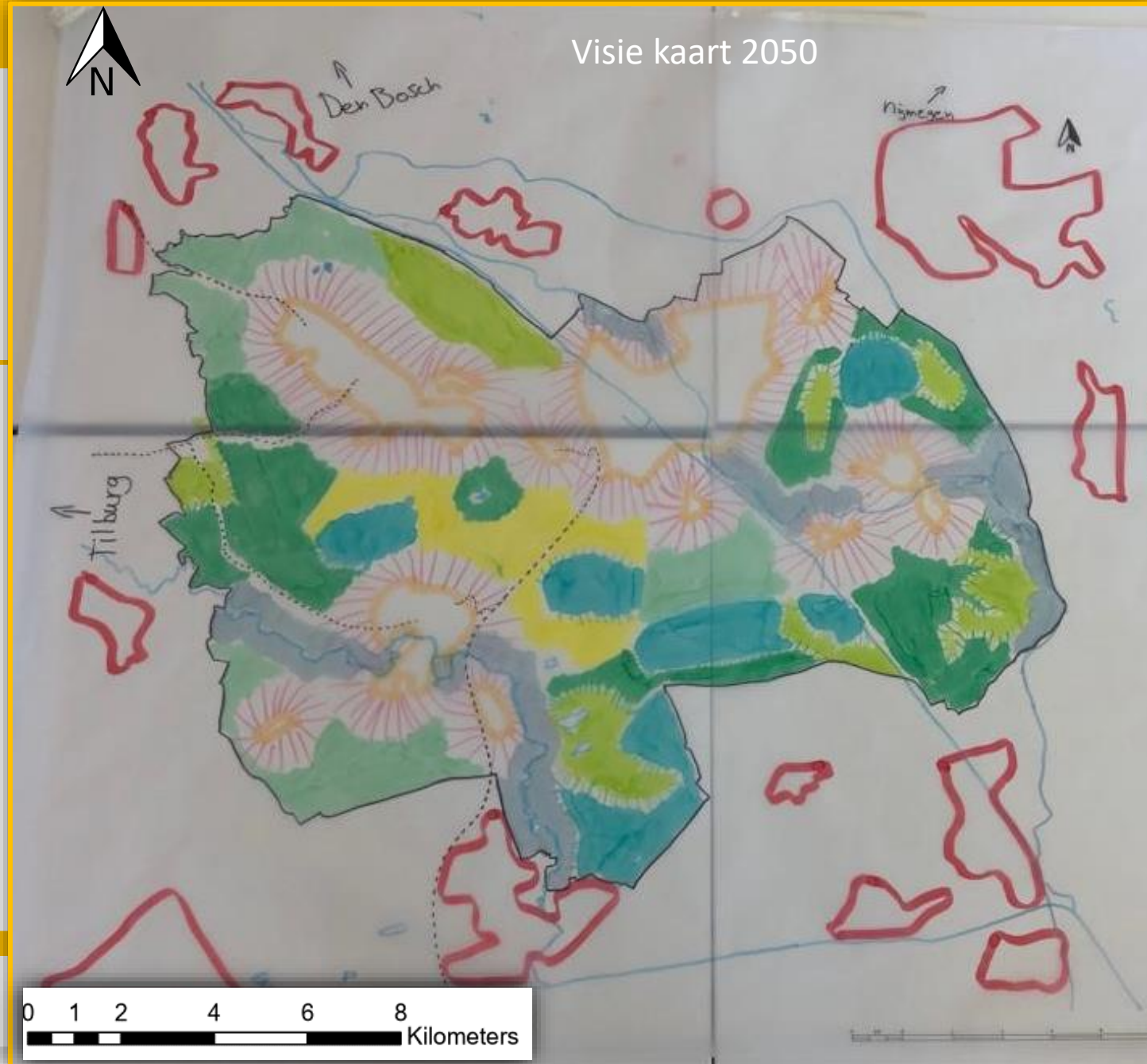
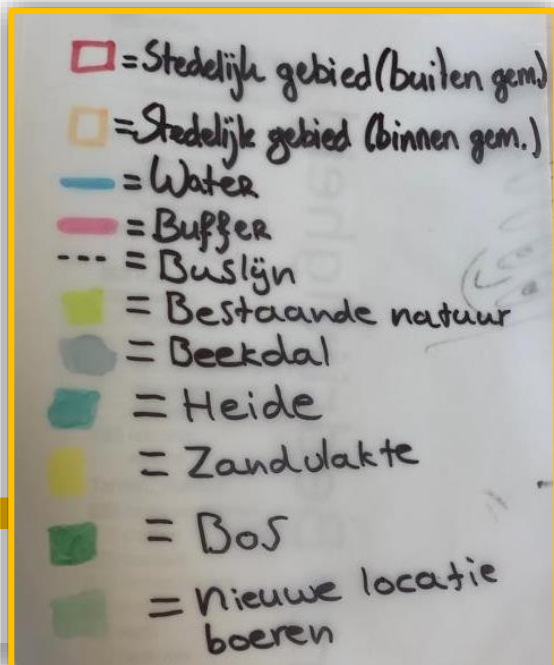






# Groene Oase in 2050

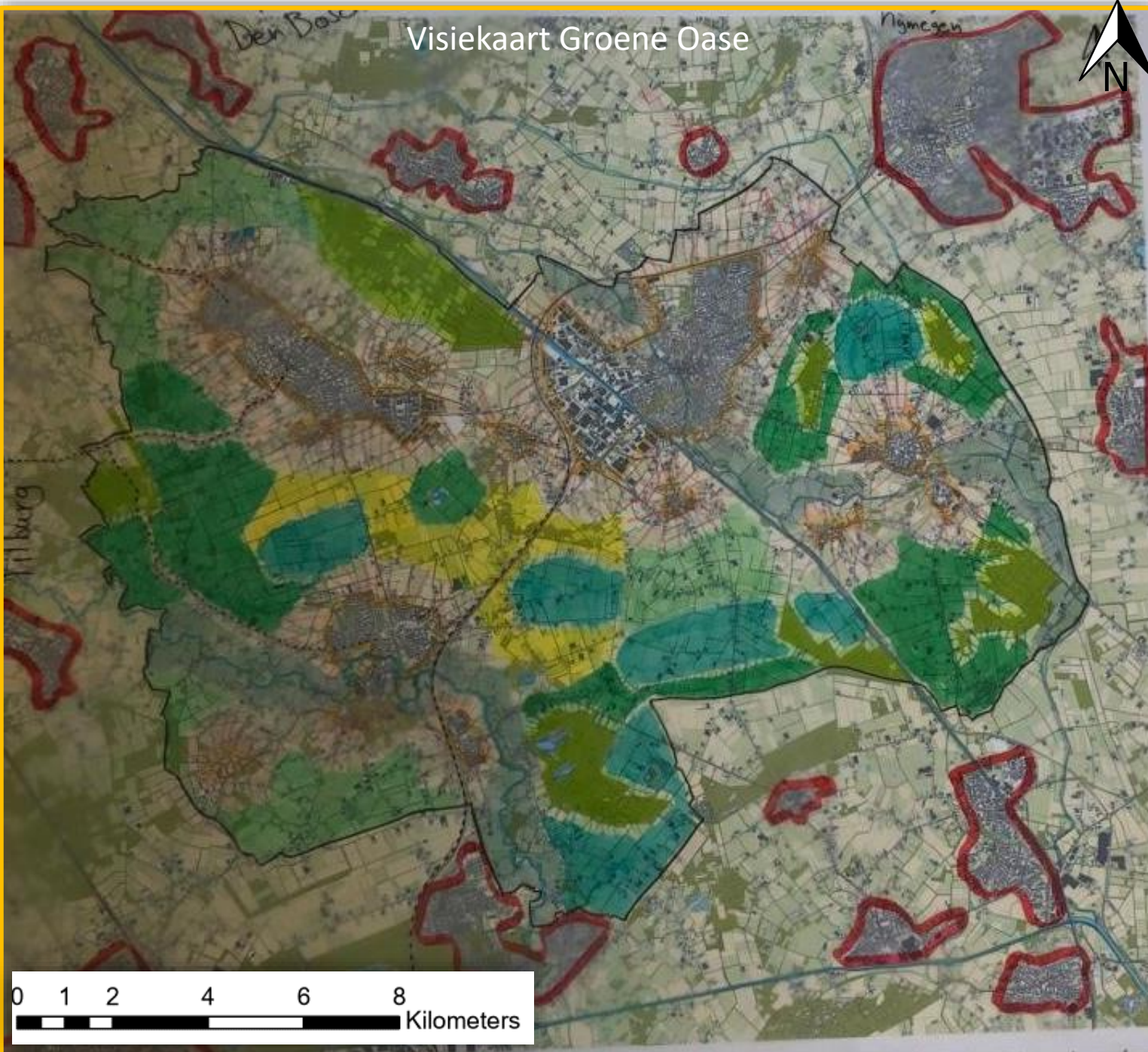
***Bewegen en doen, kom  
tot rust in een oase van  
groen***











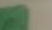


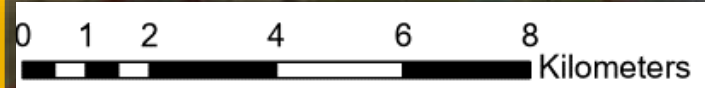




# Visie kaart



-  = Stedelijk gebied (buiten gem.)
-  = Stedelijk gebied (binnen gem.)
-  = Water
-  = Buffer
-  = Buslijn
-  = Bestaande natuur
-  = Beekdal
-  = Heide
-  = Zandvlakte
-  = Bos
-  = Nieuwe locatie boeren

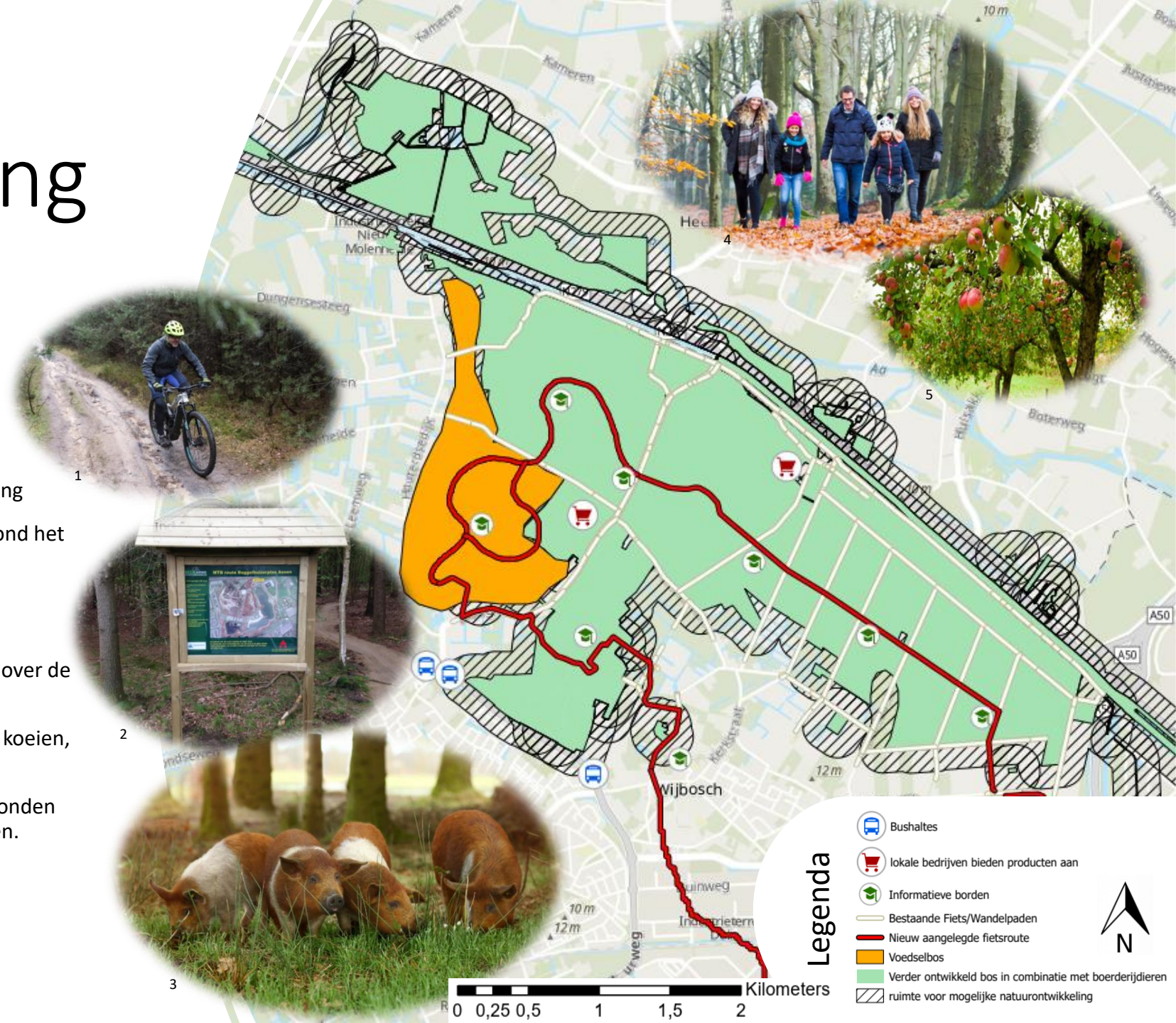




# Detailuitwerking De Prekers

## Aanpassingen

- Natuur: rond het gebied is ruimte voor natuuruitbreiding
- Recreatie/Educatie: Op ongebruikte landbouwgrond rond het gebied is een voedselbos aangelegd
- Recreatie: de wandel- en fietsroutes zijn vernieuwd en verbonden met andere gebieden uit de omgeving.
- Educatie: Langs de route staan borden met informatie over de omgeving
- Natuur: Tussen de bomen lopen dieren zoals: varkens, koeien, kippen en schapen.
- Recreatie/bedrijvigheid: Doordat de routes beter verbonden zijn met de stad, komen er in het weekend veel mensen.
- Recreatie/bedrijvigheid: Lokale ondernemers bieden hun producten aan.



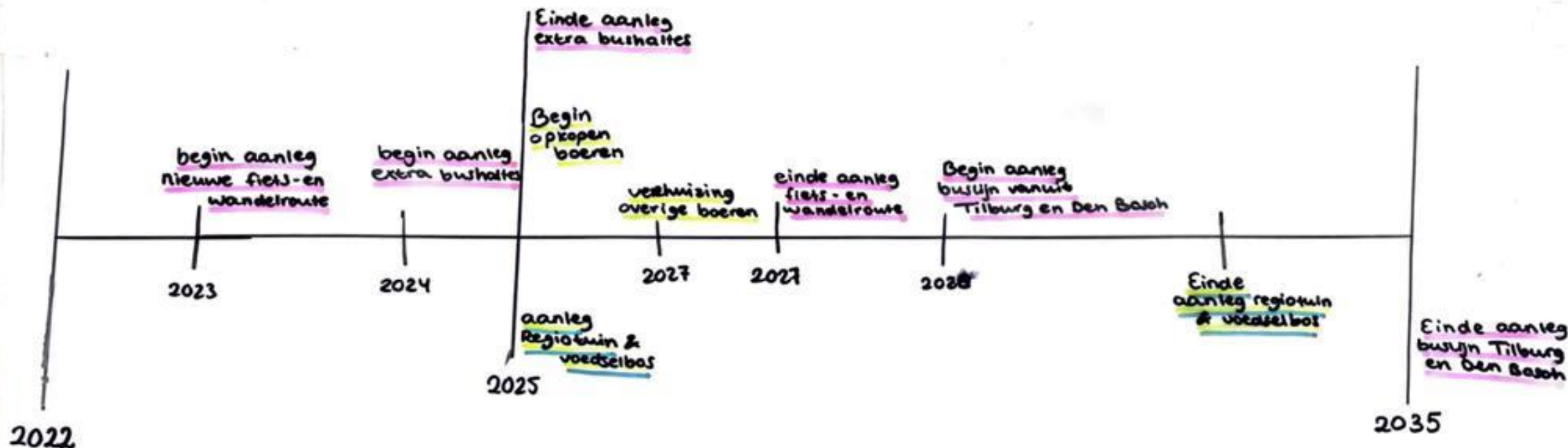


# Detailuitwerking Aa-Broeken

## Aanpassingen

- Recreatie/Natuur/Educatie/Bedrijvigheid: op de locatie is plek voor een natuurpark.
- Recreatie: Er is een natuurspeeltuin aangelegd voor kinderen uit de omgeving.
- Recreatie/Natuur: Er zijn meerdere dierenweides aangelegd met boerderijdieren.
- Recreatie/Natuur: Er zijn meerdere gebieden gecreëerd voor volkstuinten en voedselbosjes.
- Recreatie: In dit gebied worden veel activiteiten georganiseerd door de gemeente en door de verenigingen.
- Educatie: In het gebied zijn informatieborden geplaatst die mensen iets leren over de omgeving.
- Recreatie/Bedrijvigheid: Er zijn locaties beschikbaar gemaakt voor horecagelegenheden.
- Recreatie: Er zijn wandelpaden en een fietspad aangelegd, zodat mensen overal makkelijk kunnen komen.
- Bereikbaarheid: Er is een extra busstation aangelegd, dat mensen uit de omliggende steden en dorpen vlak voor het park afzet.
- Recreatie: De bestaande waterplassen zijn verbreed, zodat er recreatie kan plaatsvinden





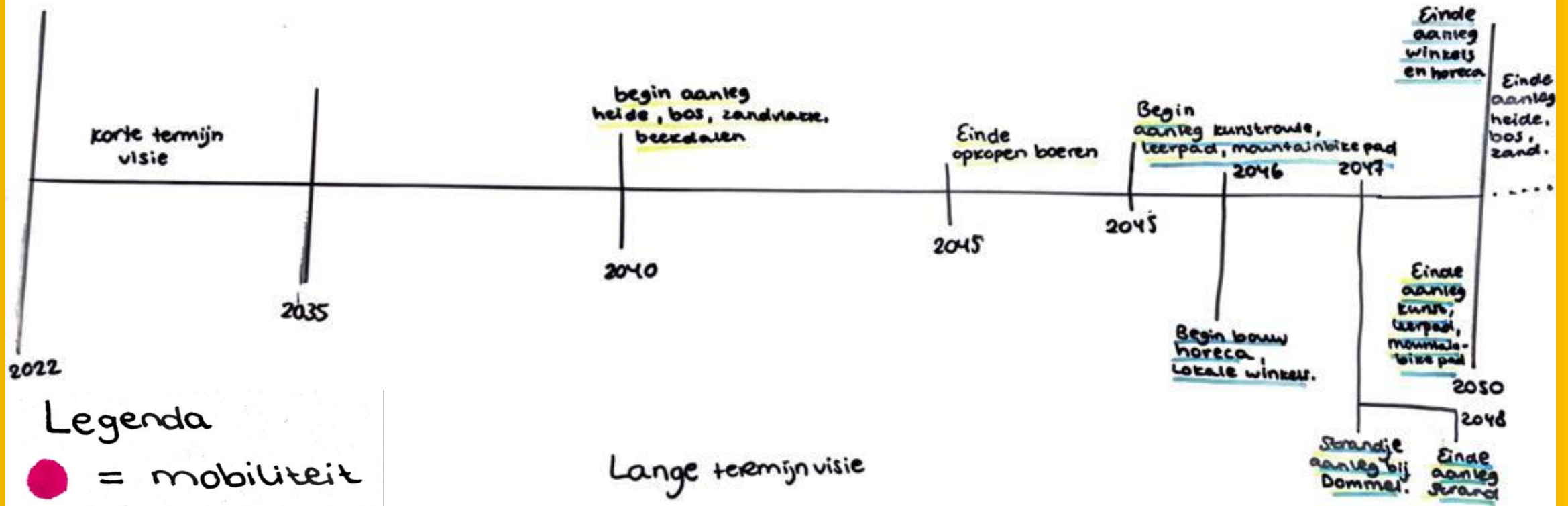
Korte termijn visie

Legenda

- = mobiliteit
- = recreatie
- = natuur

# Fasering door de tijd





### Legenda

- = mobiliteit
- = recreatie
- = natuur

# Stakeholders

---

- Staatsbosbeheer
  - Eigenaar bossen
    - De plannen aanleggen
    - Reclame maken naar bewoners en omwonende
    - Gezamenlijk met gemeente bossen aanleggen/uitbreiden
- Gemeente Meierijstad
  - Eigenaar omgeving
    - Informeren bewoners
    - Financieren plan
    - Buffer om dorpen behouden



**staatsbosbeheer**



**MEIERIJSTAD**

# Stakeholders



## Boeren

Opkopen

Andere mogelijkheden geven

Verplaatsen van locatie

Intensief → extensief



## Inwoners

Informereren

Betrekken bij de plannen



## Lokale bedrijven

Opkopen

Laten uitbreiden op verschillende plekken



## Scholen

Informereren activiteiten

Onderwijsmateriaal omgeving

# Scenario klimaatverandering

## Droogte

- Mild: Vegetatie natuurgebied, meer bezoekers
- Extreem: Vegetatie natuurgebied, meer bezoekers

## Neerslag

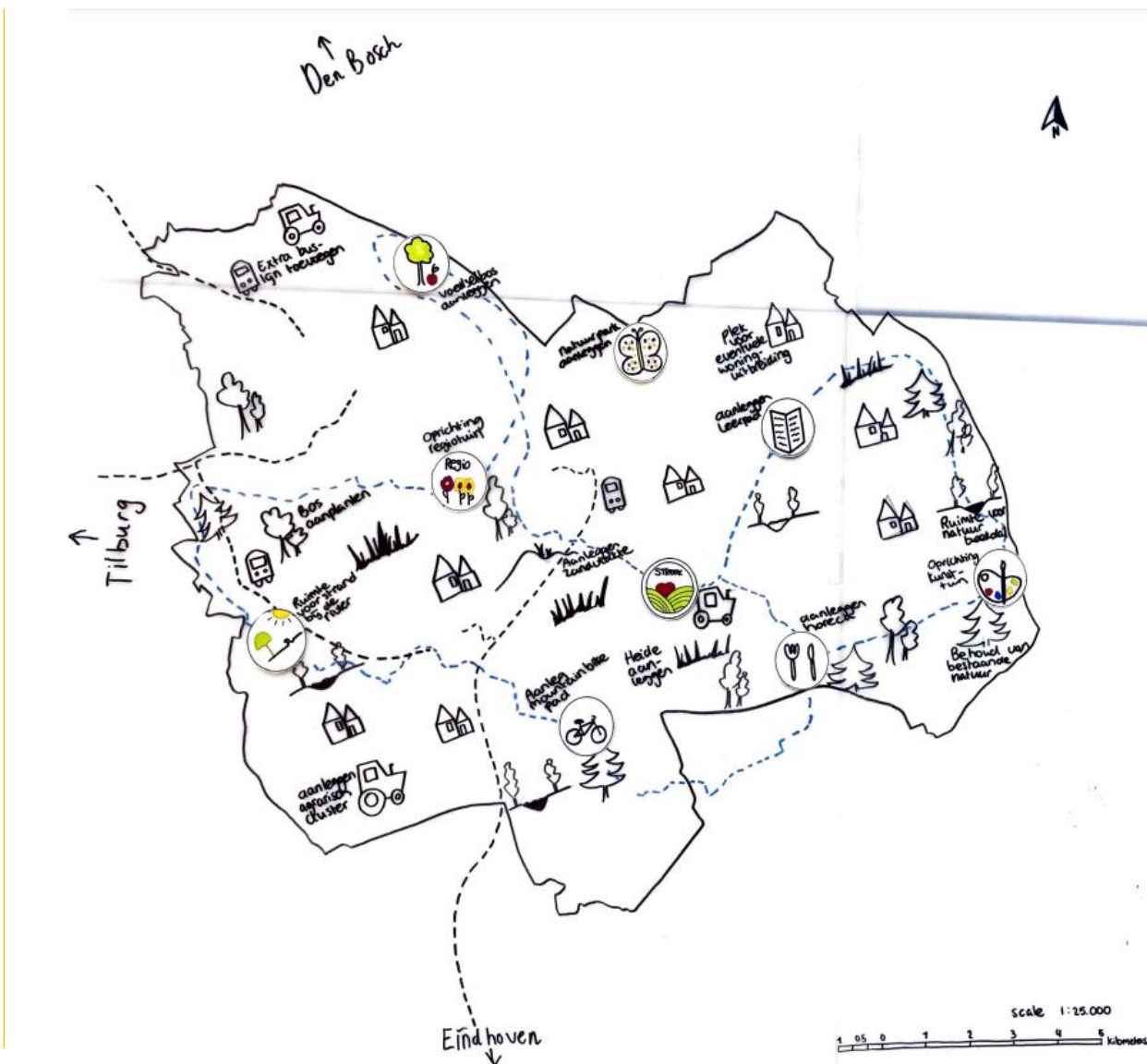
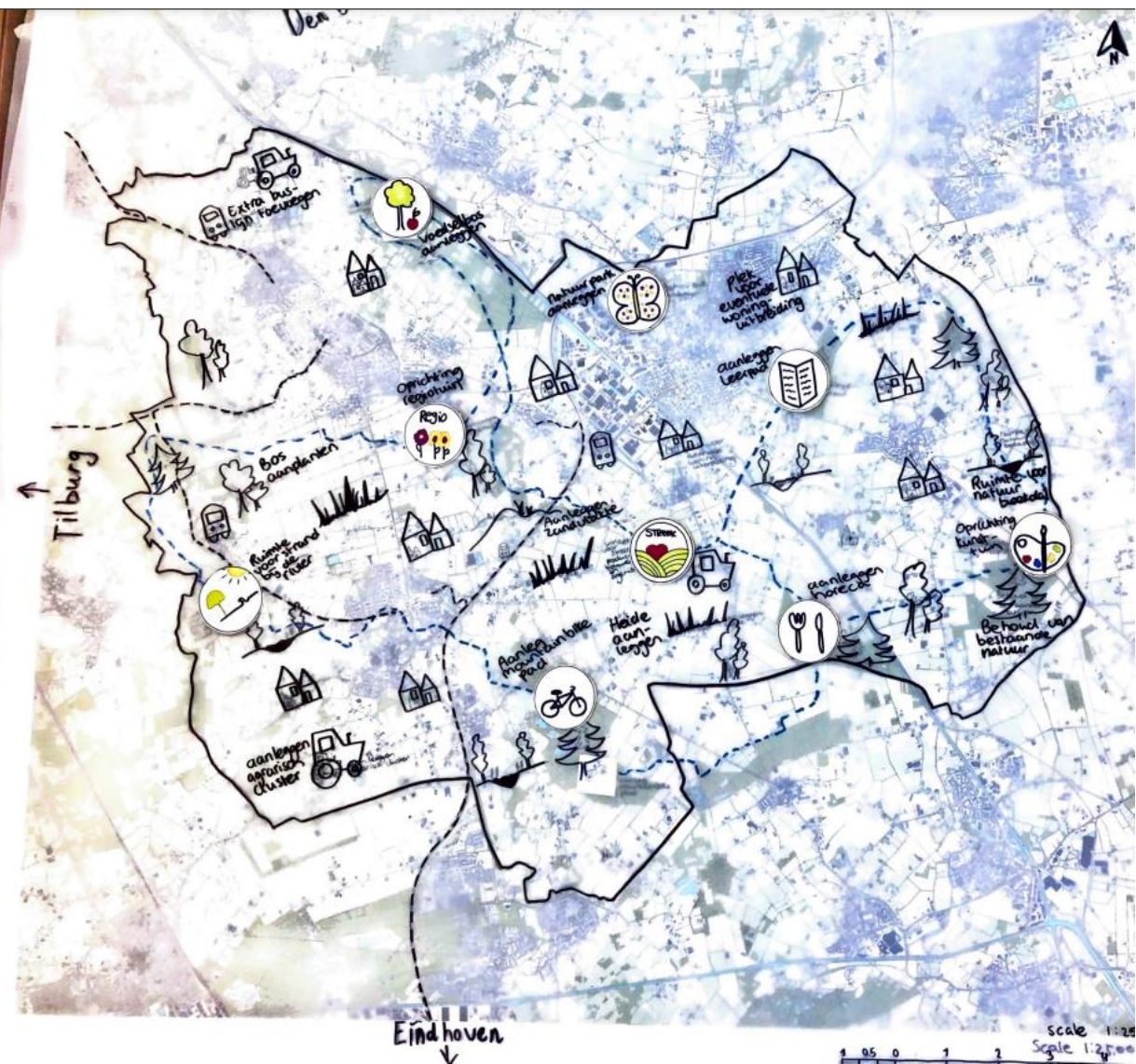
- Mild: Vegetatie natuurgebied
- Extreem: Vegetatie natuurgebied, wandel en mountainbikepaden, minder bezoekers



KLIMAAT VERANDERING	MILD	EXTREEM
Warmere temperaturen	1.5 – 2 C	> 3.5 C
Stijging zee niveau	14 – 38 cm	15 – 47 cm tot 120 cm
neerslag	Minder extreem	Winter: meer neerslag Zomer: intense concentratie zware neerslag
Droogte	Milde droge periodes	Grotere kans op heftige droogte in zomer, lange droge periodes
Rivieren	Minder schommelingen	Schommelingen: lager water in de zomer en hoog water in de winter



# Maatregelenkaart





# Actieplan

## Natuur

### De Groen oase

- 2022 – 2024: Exacte locaties bepalen voor de buffers rondom de kernen.
- 2024 – 2025: Doen bodemonderzoeken en onderzoek naar toekomstveilige plantensoorten.
- 2025 – 2045: Opkopen van boeren om ruimte te maken voor de natuur.
- 2025 – 2045: Opkopen en verplaatsten van bewoners.
- 2040 – 2047: Slopen van gebouwen, slopen van wegen en gereedmaken van de bodem.
- 2047 – 2050: Massaal beplanten van het gebied.

## Mobiliteit

### Fiets- en wandelroute door de omgeving

- 2022 – 2024: Onderzoek doen naar locatie.
- 2024 – 2026: overleg met grondeigenaren en stukken grond opkopen.
- 2026 – 2028: ruimte maken voor de route, zoals natuur weghalen.
- 2028 – 2034: Wandel- en fietspaden aanleggen.
- 2034 – 2035: Plaatsen routemarkering en informatieborden.

### Verbeterd busnetwerk

- 2024 – 2025: Onderzoek doen naar optimale locaties nieuwe haltes.
- 2024 – 2025 (na de vorige actie): plaatsen nieuwe bushaltes.
- 2027 – 2029: In overleg met lokale busmaatschappijen voor het aanleggen van volledig nieuwe snelle bus routes.
- 2029 – 2030: Onderzoek doen naar mogelijke andere bus routes en nieuwe bus routes, voor de bereikbaarheid van Tilburg en Den Bosch.
- 2030 – 2035: Aanleggen nieuwe snelle bus routes en veranderen bus routes.
- 2035 – Toekomst: toevoegen extra bussen als het gebruik toeneemt.

## Recreatie

### Voedselbos(sen) en regiotuin(en)

- 2024 – 2025: Onderzoek doen naar geschikte locaties voor de tuinen en bossen.
- 2025 – 2026: In overleg met ondernemers die het willen organiseren, met behulp van subsidie.
- 2026 – 2027: Het laten ontwerpen van de tuinen en bossen.
- 2027 – 2028: Werven van vrijwilligers die willen helpen met de aanleg en het onderhoud.
- 2028 – 2033: Aanleggen Tuinen en bossen.

### Kunstroute, leer-pad en mountainbikepad

- 2035 – 2036: Onderzoek doen om de juiste locaties te vinden voor de routes.
- 2036 – 2038: Samenwerking zoeken met lokale verenigingen en het werven van vrijwilligers, zoals bijvoorbeeld de mountainbike vereniging, een kunstvereniging en scholen.
- 2038 – 2040: Samen met ontwerpers en stakeholders de paden en routes ontwerpen en mogelijk maken.
- 2040 – 2041: ruimte maken voor de routes door planten weg te halen en de grond klaar maken voor het aanleggen van de route.
- 2041 – 2044: Aanleggen van routes.
- 2044 – 2045: Plaatsten van routeborden en informatieborden.
- 2045 – 2050: Aankleden van de kunstroute met lokale kunst.

### Horeca en lokale winkels

- 2042 – 2043: Onderzoek doen naar de juiste plekken om nieuwe horeca en winkels te bouwen.
- 2043 – 2045: Vinden van ondernemers die de nieuwe horeca en winkels draaiende willen houden.
- 2045 – 2046: Slopen van bestaande gebouwen en planten, en het klaarmaken van de bodem.
- 2046 - 2050: Bouwen van de horecagebouwen en winkels.

### Strand langs de Dommel

- 2044 – 2045: Geschikte plek vinden langs de dommel
- 2045 – 2047: Stuk afgraven om grotere stilstaande zwemvijver te creëren.
- 2047 – 2050: Strand aanleggen.

# Conclusies

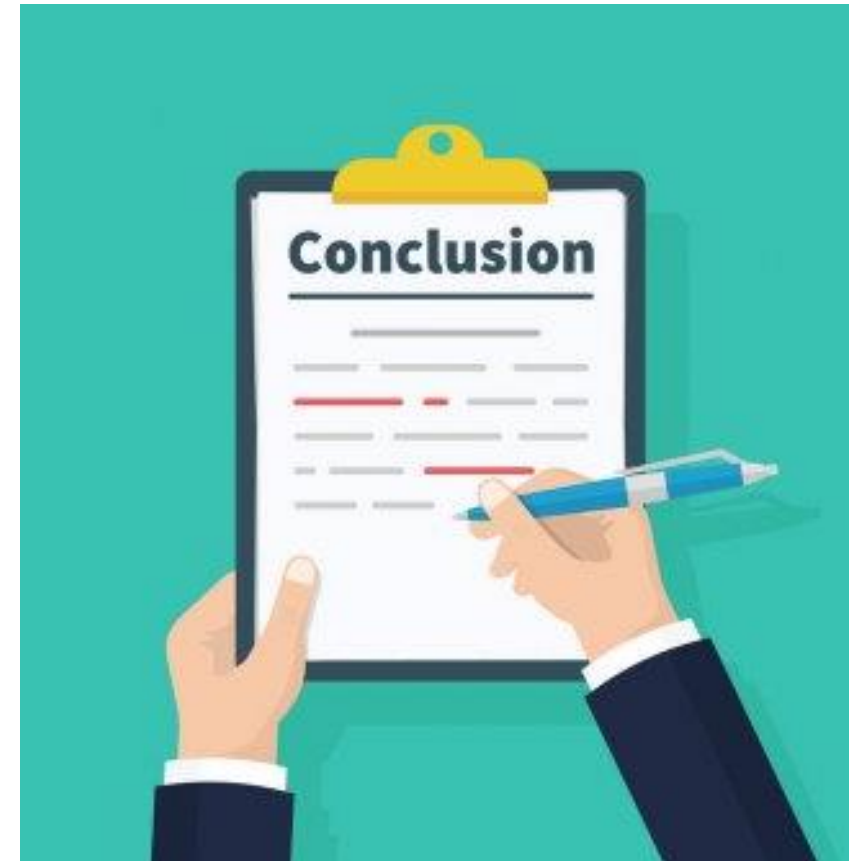
---

- Meer natuur
- Verschillende vormen van recreatie
- Hele gebied bereikbaar voor regio

Vanaf morgen:

- Verbeteren bereikbaarheid
- Aanleg recreatieroute

Behoud de kernen, maar trek mensen naar de natuur in de regio door het te combineren met educatie & recreatie



# Bronnenlijst

- NatureToday. (2021, June 29). *De ernstige effecten van drie droge jaren*. NatureToday.com. <https://www.naturetoday.com/intl/nl/nature-reports/message/?msg=27862>
- <https://www.google.com/maps>
- <https://wdrfree.com/stock-vector/conclusion-text>
- <https://www.provechososite.com/sonar-con-lodo-significado-e-interpretacion-del-sueno/>
- <https://www.defietsr.nl/blog/fietsadvies/is-een-elektrische-mountainbike-goed-voor-je-conditie/>
- <https://www.drenthen.nl/overheid/bewegwijzering/informatiebord-4/>
- <https://nl.pinterest.com/pin/689895236650639754/>
- <https://www.duinrell.nl/vakantiepark/omgeving/wandelen>
- <https://allesvoortuinen.nl/soorten/bomen/appelboom-in-jouw-tuin-hier-moet-je-rekening-mee-houden/>
- <https://www.bezoekmeierijstad.nl/routes-overzicht/2590367158/wandelroute-aa-broeken>
- <https://www.kbuden.nl/onze-dieren/>
- <https://www.vechtdalcentraal.nl/2019/08/strandje-bellingeweer-zeer-in-trek/>
- <https://www.parkhitland.nl/klimspeelplaats-hitland-noord/>
- [https://www.google.com/imgres?imgurl=https%3A%2F%2Fapi.omroepbrabant.nl%2Fimg%2Ff%2F768%2F432%2F0.46%2F0.52%2FbWVkaWEvcHJvZC8zNDAwMzU1LmpwZz9zdj0yMDE5LTA3LTA3JnNOPTIwMjAtMDEtMDFUMDAIM0EwMCUzQTAwWiZzZT0yMDQwLTAxLTAxVDAwJTNBMDAIM0EwMFomc3I9YiZzcD1yJnNpZz1HRTAIMkZWb1EIMkYwa0I4WnpZUUJORDkxbWplTFBEWDR1Mjh5aEVxVEw1NOR5dyUzRA%3D%3D&imgrefurl=https%3A%2F%2Fwww.omroepbrabant.nl%2Fnieuws%2F3400348%2Fwel-of-geen-groenten-eten-uit-de-volkstuin-iedereen-mag-zelf-beslissen&tbnid=BAvJh74jh471IM&vet=12ahUKEwjlmJT-27H4AhXriv0HHjdChkQMygDegUIARC7AQ..i&docid=uq9AyO\\_7i-ufdM&w=768&h=432&q=volkstuin&hl=nl&ved=2ahUKEwjlmJT-27H4AhXriv0HHjdChkQMygDegUIARC7AQ](https://www.google.com/imgres?imgurl=https%3A%2F%2Fapi.omroepbrabant.nl%2Fimg%2Ff%2F768%2F432%2F0.46%2F0.52%2FbWVkaWEvcHJvZC8zNDAwMzU1LmpwZz9zdj0yMDE5LTA3LTA3JnNOPTIwMjAtMDEtMDFUMDAIM0EwMCUzQTAwWiZzZT0yMDQwLTAxLTAxVDAwJTNBMDAIM0EwMFomc3I9YiZzcD1yJnNpZz1HRTAIMkZWb1EIMkYwa0I4WnpZUUJORDkxbWplTFBEWDR1Mjh5aEVxVEw1NOR5dyUzRA%3D%3D&imgrefurl=https%3A%2F%2Fwww.omroepbrabant.nl%2Fnieuws%2F3400348%2Fwel-of-geen-groenten-eten-uit-de-volkstuin-iedereen-mag-zelf-beslissen&tbnid=BAvJh74jh471IM&vet=12ahUKEwjlmJT-27H4AhXriv0HHjdChkQMygDegUIARC7AQ..i&docid=uq9AyO_7i-ufdM&w=768&h=432&q=volkstuin&hl=nl&ved=2ahUKEwjlmJT-27H4AhXriv0HHjdChkQMygDegUIARC7AQ)