

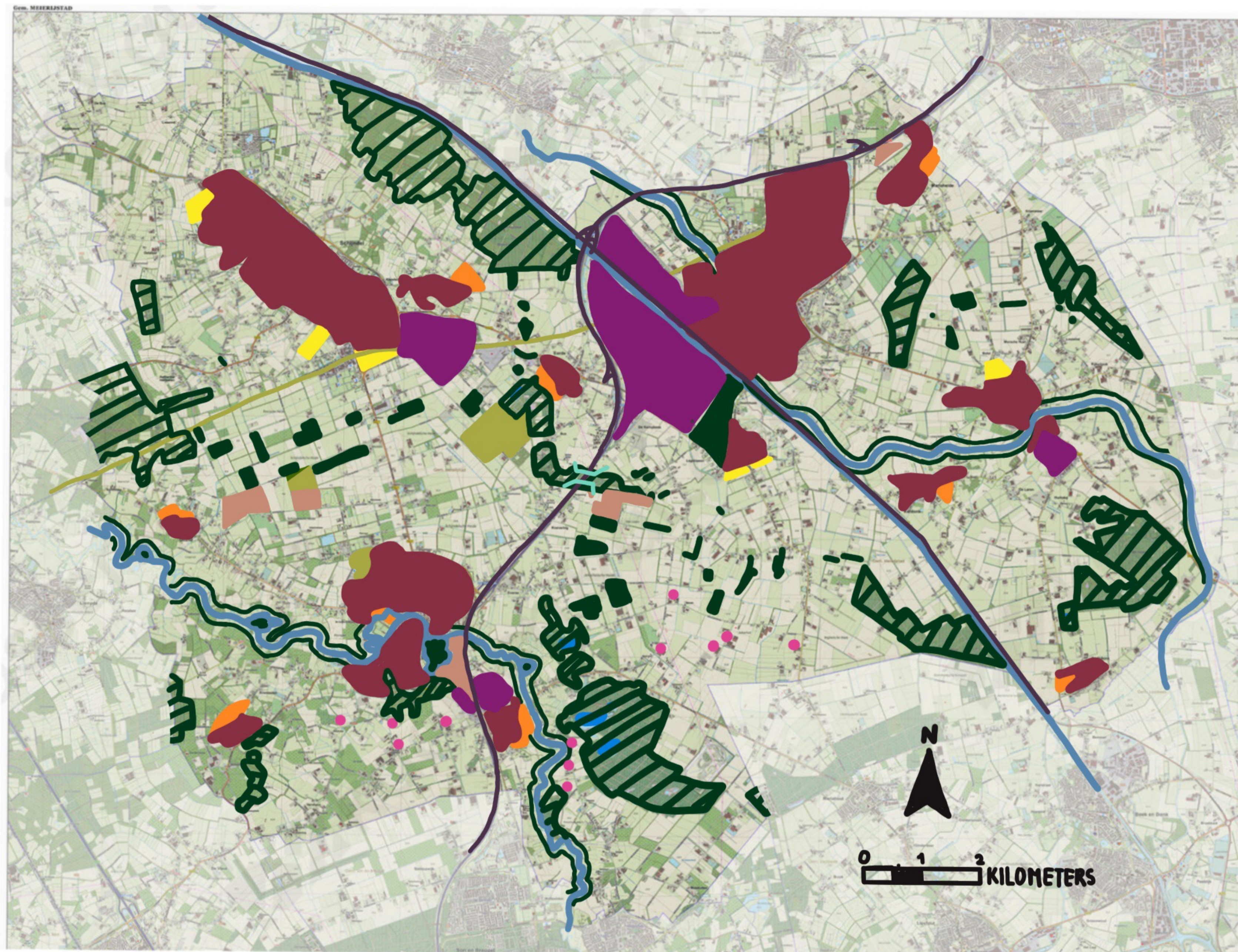
Kleine kernen, grote dromen



Toekomstbestendige kleinschaligheid in de bestaande kernen met integratie van natuur.

VISIE 2050

In 2050 is de gemeente Meierijstad de ideale woonlocatie voor jong en oud. Het kleinschalige karakter van de gemeente en haar rijke geschiedenis blijft gewaarborgd. Deze gemeente wordt met de implementatie van onze plannen toekomstbestendig voor onder andere klimaatproblematiek en vergrijzing.



LEGENDA

- Bestaande bebouwing
- Geplande nieuwbouwwijk
- Uitbreidingsmogelijkheden woningen
- Bestaand bos
- Geplande natuur
- Bedrijventerrein
- Recreatie
- Ruimte voor duurzame energie
- Hoofdwegen
- Water
- Landbouw (hoofdfunctie)
- Eco-duct



Door nieuwbouw zal er extra woongelegheden komen zoals sociale huurwoningen, koopwoningen, senioren-complexen, appartementen, Tiny Houses en gezinswoningen. In de drie grootste kernen wordt verdicht. Centraal gelegen parkeerplaatsen en leegstaande gebouwen worden omgetoverd tot woningen voornamelijk voor senioren, dichtbij voorzieningen. Aan de randen van kleinere bestaande kernen zal worden uitgebreid met laagbouw woningen, wat bijdraagt aan de leefbaarheid van deze woonplaatsen.



Detailuitwerking van Schijndel 2050

Legenda

- Nieuwbouw
- Nieuwe vegetatie
- Laanstructuur
- Nieuwe weg
- Bestaande weg
- Nieuw waterplein
- Wandelpad
- Parkeerplaats
- Jumbo
- De Glazen Boerderij
- H. Servatius Kerk
- Klooster
- Medisch Centrum Schijndel
- Begraafplaats
- Bolsius kantoor
- School
- Huidige woonzone
- Huidige natuurzone
- Huidige bedrijvigheidszone
- Bedrijfsgebied met groene daken
- Woongebied met zonnepanelen
- Bushalte



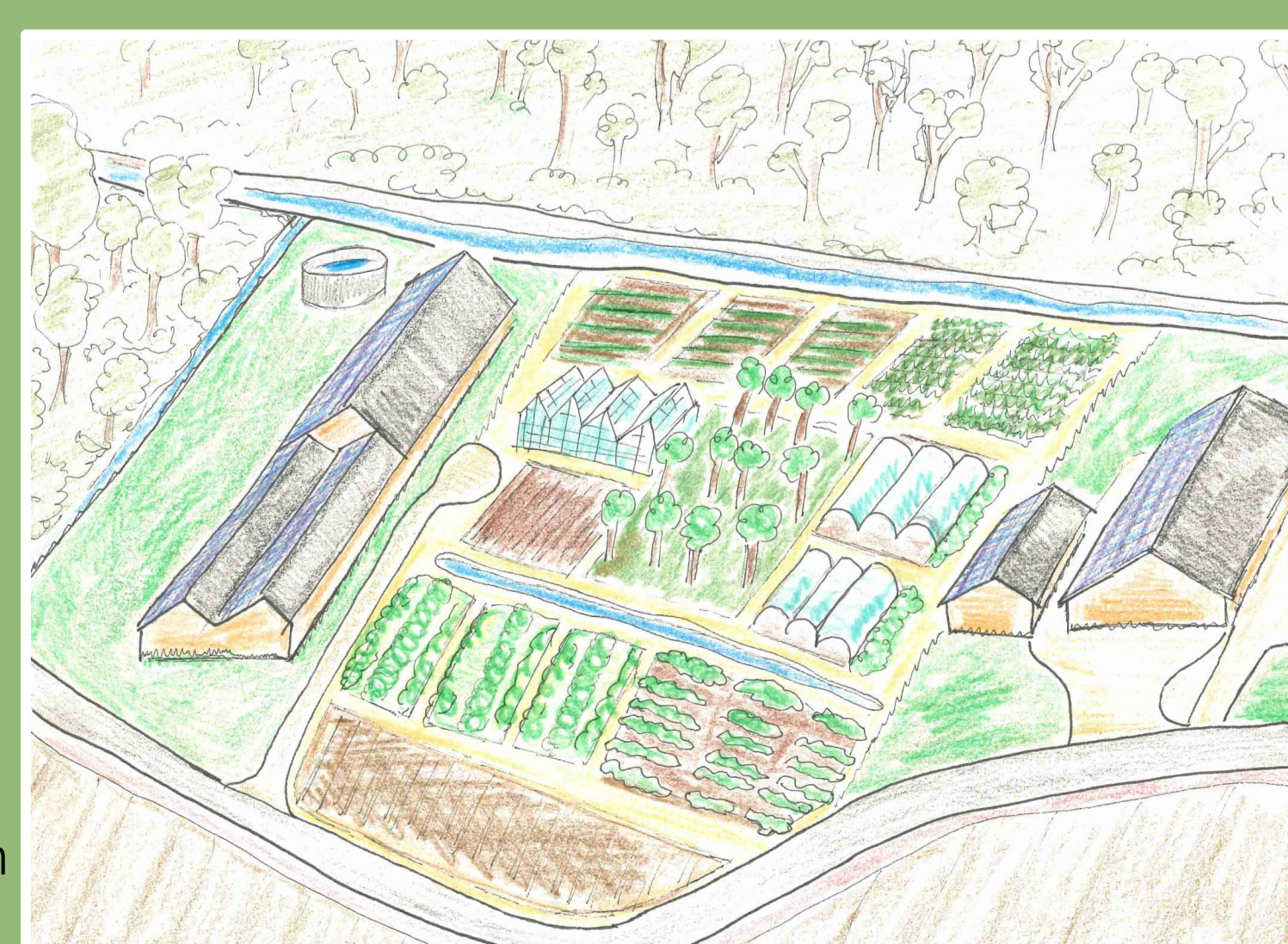
Detailuitwerking van Zijtaart 2050

- bus
- school
- Tennisvereniging
- Voetbalvereniging
- Buurt supermarkt
- collectieve moestuin
- aragrisch gedeeld wonen
- nieuwbouw woningen, mix
- voorheen mais
- zonnepanelen industrie terrein
- nieuwbouw straat
- natuur buffer
- NatuurNetwerk gebieden



In Meierijstad is ruimte voor natuur inclusieve landbouw en innovatie. Natuurzones worden aangelegd in de vorm van bos en stepping stones verbinden de alreeds bestaande natuur. Zo wordt CO₂ vastgelegd en biodiversiteit in de regio bevordert. De landbouw is in 2050 niet intensief maar extensief, de veestapel is verlaagd met 40% en de maisproductie is drastisch verminderd.

Voor mensen die liever landelijk wonen worden voormalige varkensboerderijen getransformeerd tot meerdere woningen met collectieve moestuinen. Bedrijventerreinen worden verplicht gesteld om de bebouwing te verduurzamen. Denk aan klimaatadaptatieve maatregelen zoals zonnepanelen op de daken en het bergen van regenwater. Daarnaast zijn er in de gemeente stukken aangewezen voor het opwekken van hernieuwbare energie.



Getransformeerde varkensstal naar een plek om gezamenlijk te wonen.

In 2050 zijn de dromen van Meierijstad uitgekomen. Zowel voor ouderen als voor jongeren zijn er geschikte woongelegheden en het gebied is goed verbonden door OV en fietspaden. De leefbaarheid in kleine kernen is verbeterd en de traditionele laanstructuur hersteld en onderhouden. Door de verduurzamingsmaatregelen zal dit gebied een mooie toekomst tegemoet gaan.