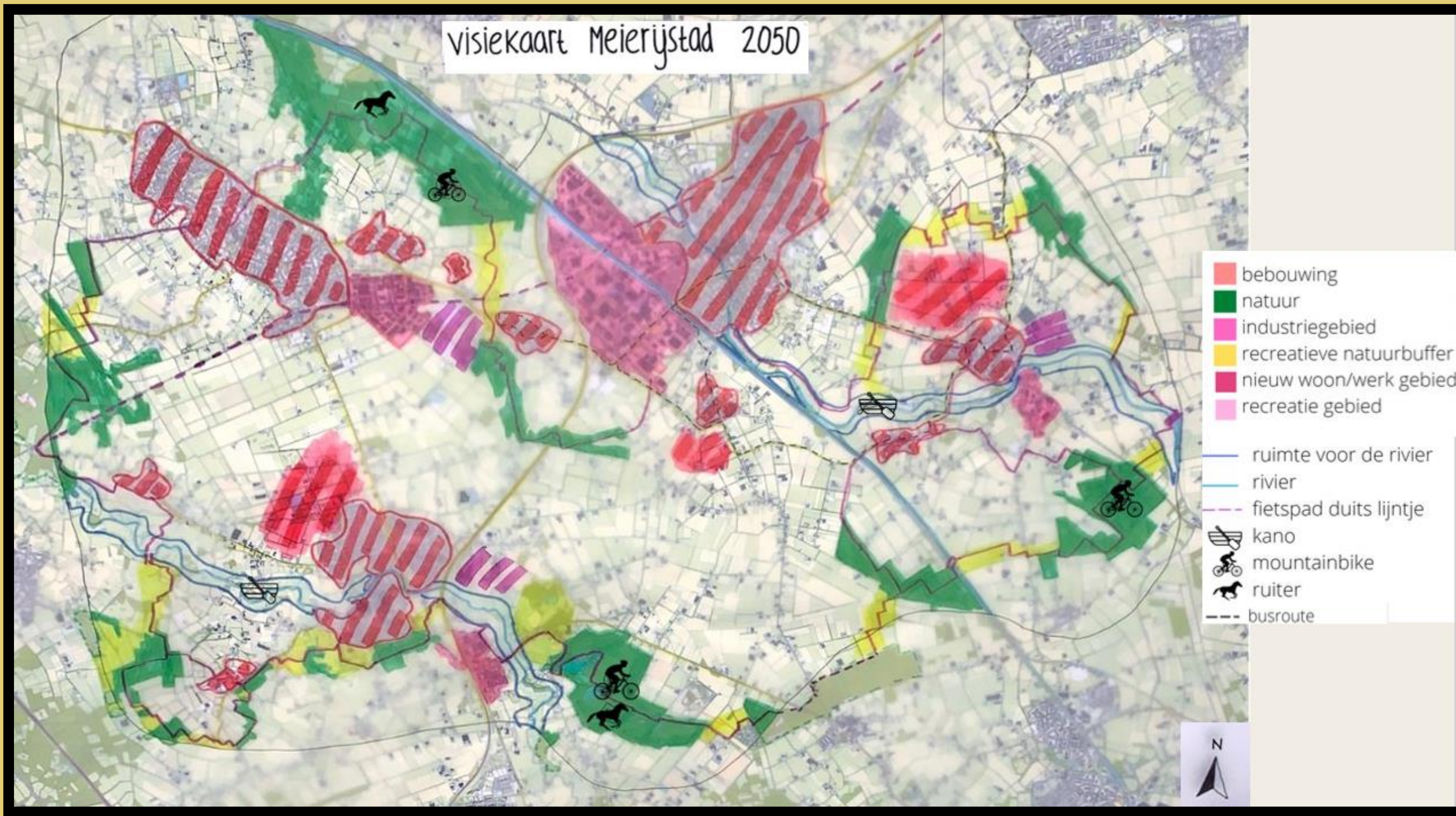


# SPRANKELENDE STREEK

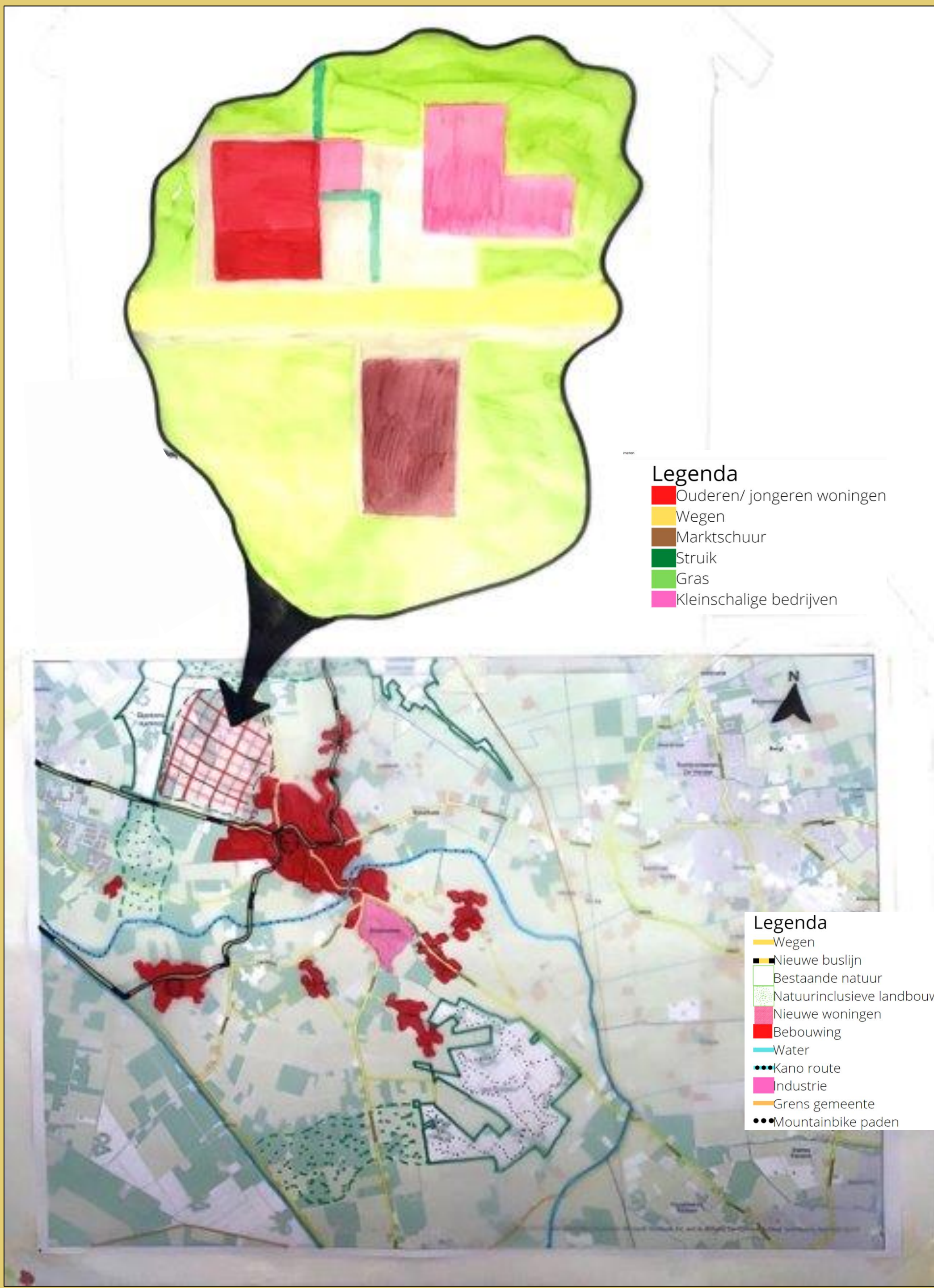
**VERSTERKEN  
VERBETEREN  
BEHOUDEN**



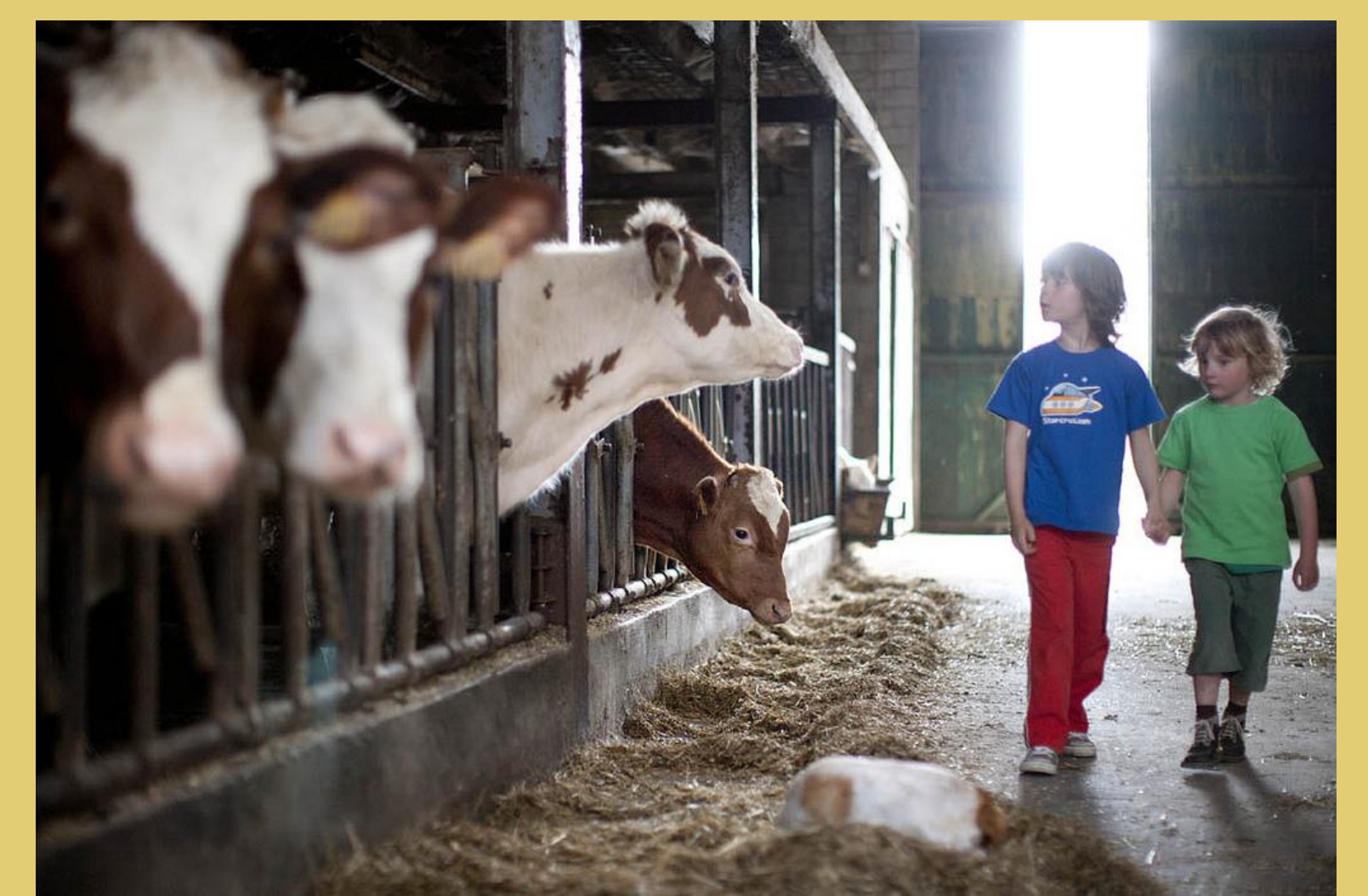
natuurinclusief en recreatief



In 2050 is Meierijstad een plek van de natuur en vollop recreatie in de vorm van activiteiten zoals mountainbike/fietspaden en kanoroutes. Gepaard met speciale gebieden naast bepaalde kernen waar jongeren, ouderen en kleinschalige bedrijvigheid samen komen. De verbinding tussen bewoners in alle dorpen is erg belangrijk, daarom loopt er een buslijn van Uden naar Veghel door Erp, Zijtaart, Keldonk en Eerde waardoor oud en jong makkelijk naar de grotere kernen kunnen.



Veel klachten van bewoners komen van grote bedrijven, daarom gaan we ze verhuizen naar de grote industriegebieden en de kleine bedrijven plaatsen we dan naar nieuwe gebieden naast de kern. Op deze plekken worden ook woningen voor ouderen en jongeren in oude schuren of gebouwen van boerderijen gerealiseerd. Boeren en andere ondernemingen die er zitten kunnen hun producten en diensten verkopen aan de lokale bewoners en bieden ook werkgelegenheid.



Ons voornaamste streven was jongeren helpen en focussen op dagjes- en weekend mensen. De nieuwe fietsroutes door de natuur en mountainbike/kano mogelijkheden bieden sportieve recreatie. Hierbij kan je ook genieten van het uitzonderlijk mooie glooiende landschap. Wij hebben recreatie en bedrijvigheid in meierijstad bevorderd waardoor jongeren weer naar de kleine kernen komen en er meer activiteiten zijn voor jongeren.

