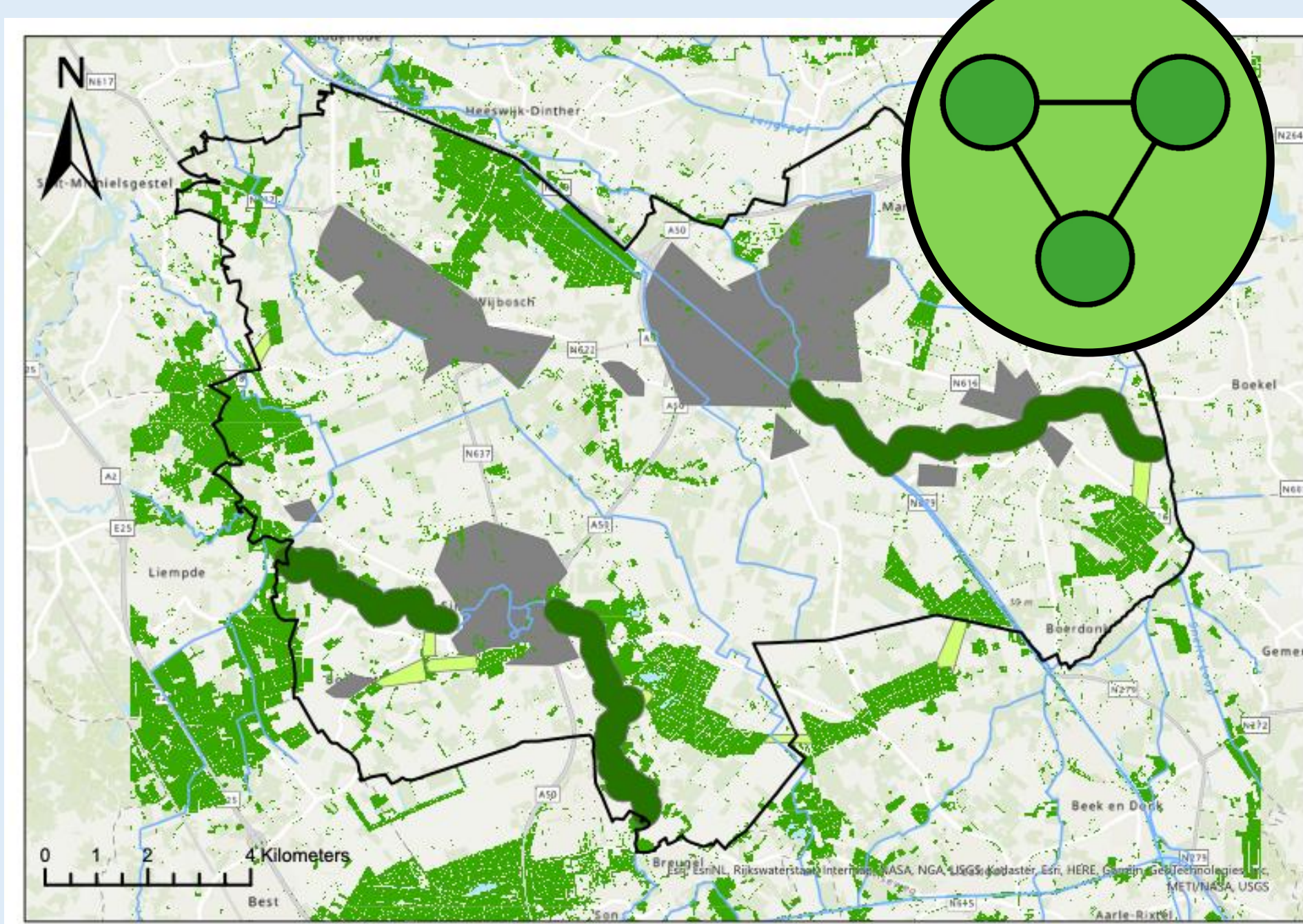


# Natuurlijk goed Meierijstad

Michiel Bijlsma, Flora Boer, Wilma Hartog, Eline Kleijberg, Maarten Luimes & Veerle Mortier

'In 2050 versterken natuur en landbouw elkaar, worden alle bewoners van Meierijstad van lokaal voedsel voorzien en komen verschillende functies samen voor een Natuurlijk Goed Meierijstad'

## Natuur

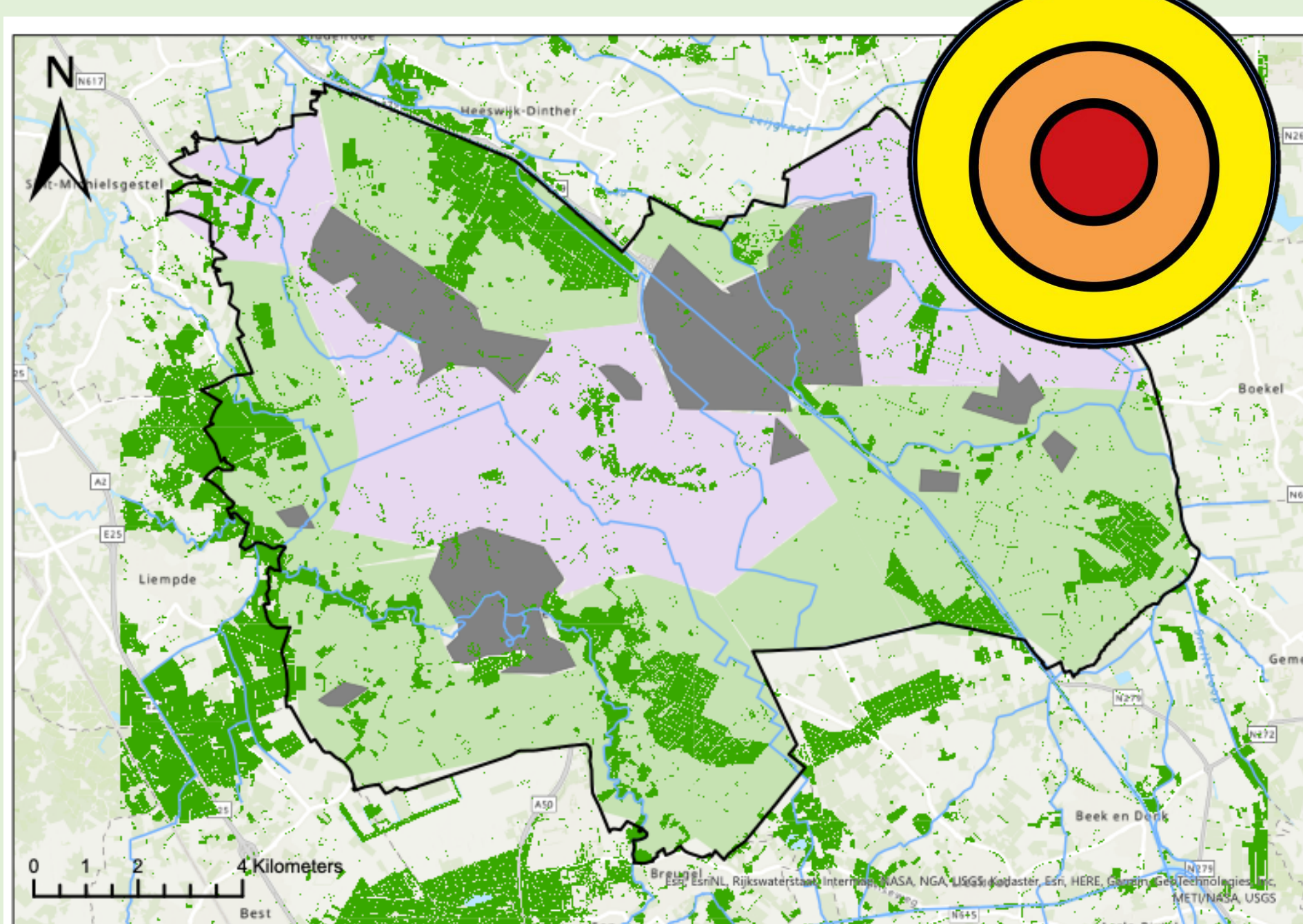


De huidige natuur in de omgeving Meierijstad is erg belangrijk voor de bewoners. Om ervoor te zorgen dat er in 2050 nog steeds genoten kan worden van de natuur zullen er wel een aantal grote ingrepen moeten plaatsvinden. Als er niets wordt ondernomen zullen de natuurgebieden nutriëntrijker worden, onder andere door de stikstofdepositie uit de landbouw. Dit kan de ecosystemen onomkeerbaar verstoren. Ons streven is bijdragen aan het realiseren van een robuuste natuur in 2050 in Meierijstad, waar door mens en dier van genoten kan worden.

Verbinden van natuurgebieden is hierin een belangrijke stap. Door de uitwisseling (van genen en soorten) wat hierdoor mogelijk wordt gemaakt kan verlies van biodiversiteit in kleinere natuurgebieden worden tegen gegaan. Ook zullen er natuurstroken aangelegd worden om waterlopen de Dommel en de Aa, om deze te beschermen. Zo kunnen de bijzondere plant en diersoorten, als de slanke sleutelbloem en de tijtjaf hier behouden worden.



## Landbouw

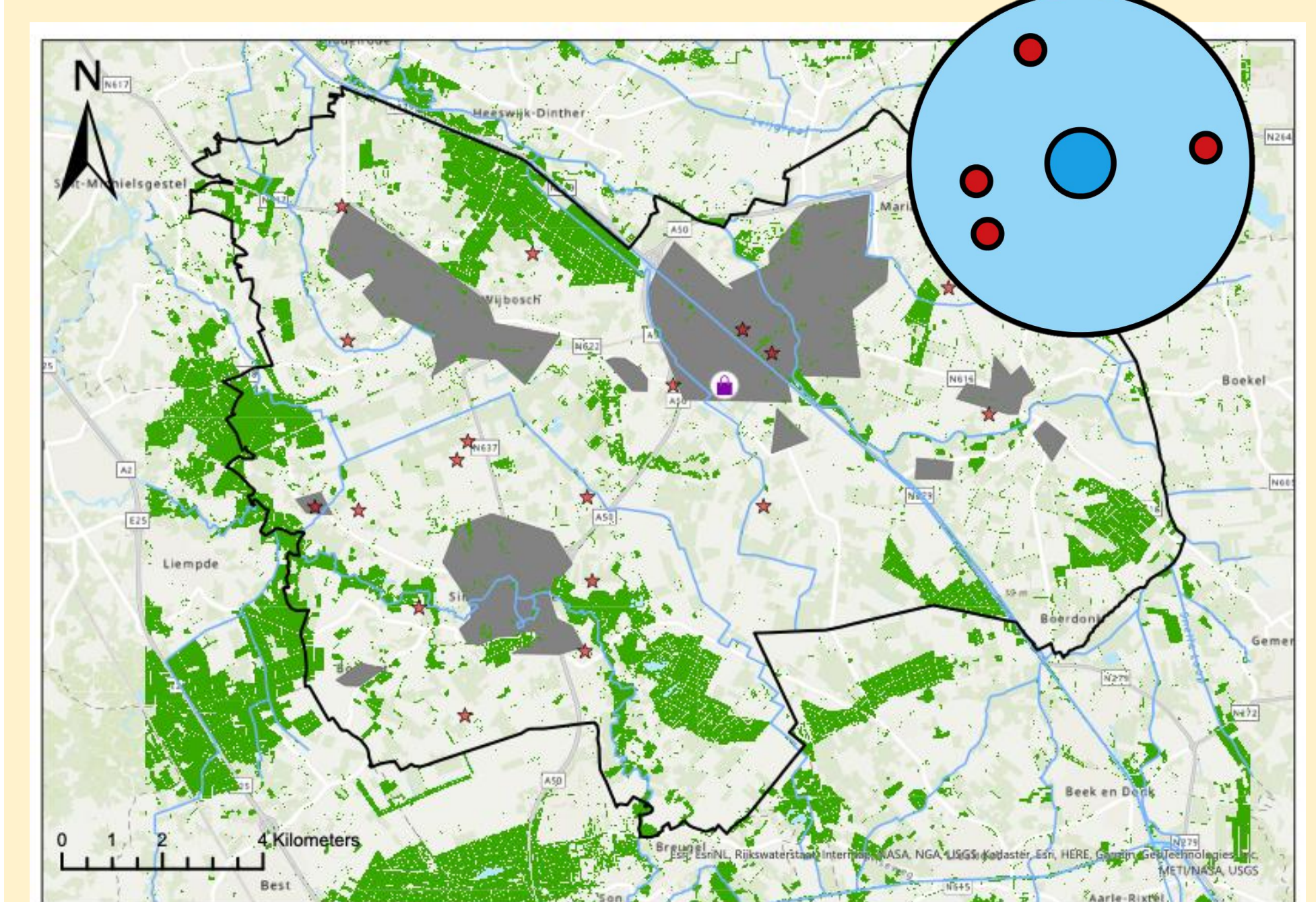


Als je denkt aan Meierijstad dan denk je aan kleinschaligheid. Daarom worden de kleine boeren bedrijven zoveel mogelijk behouden. De boerenbedrijven staan in conflict met de lokale natuur door de stikstofuitstoot die het veroorzaakt. Conflict wordt in deze visie een oplossing, namelijk natuurinclusieve landbouw. Ons streven is natuur en landbouw samen voor een leefbare toekomst. Daarom zullen we rond de natuurgebieden gradiënt buffers aanleggen waarbinnen de landbouw natuurinclusief is. Hierdoor is er natuurinclusieve landbouw bij de natuurgebieden, maar ook is er ruimte voor intensieve landbouw verder van de natuur af, gecentraliseerd in Meierijstad.

Om deze intensieve landbouw te realiseren zullen er wel veranderingen moeten komen in de vorm van verduurzaming. De boeren zullen geholpen worden om de nieuwste ontwikkelingen op hun boerderijen toe te passen. Denk aan mestvergisters die uitwerpselen van vee omzetten in gas, dat gebruikt kan worden voor duurzame energie. Deze vorm van landbouw die ruimte biedt voor duurzame innovaties is duurzame intensieve landbouw. Om te zien hoe dit alles in zijn werk gaat is er een recreatieroute, 'Tour de boer'.

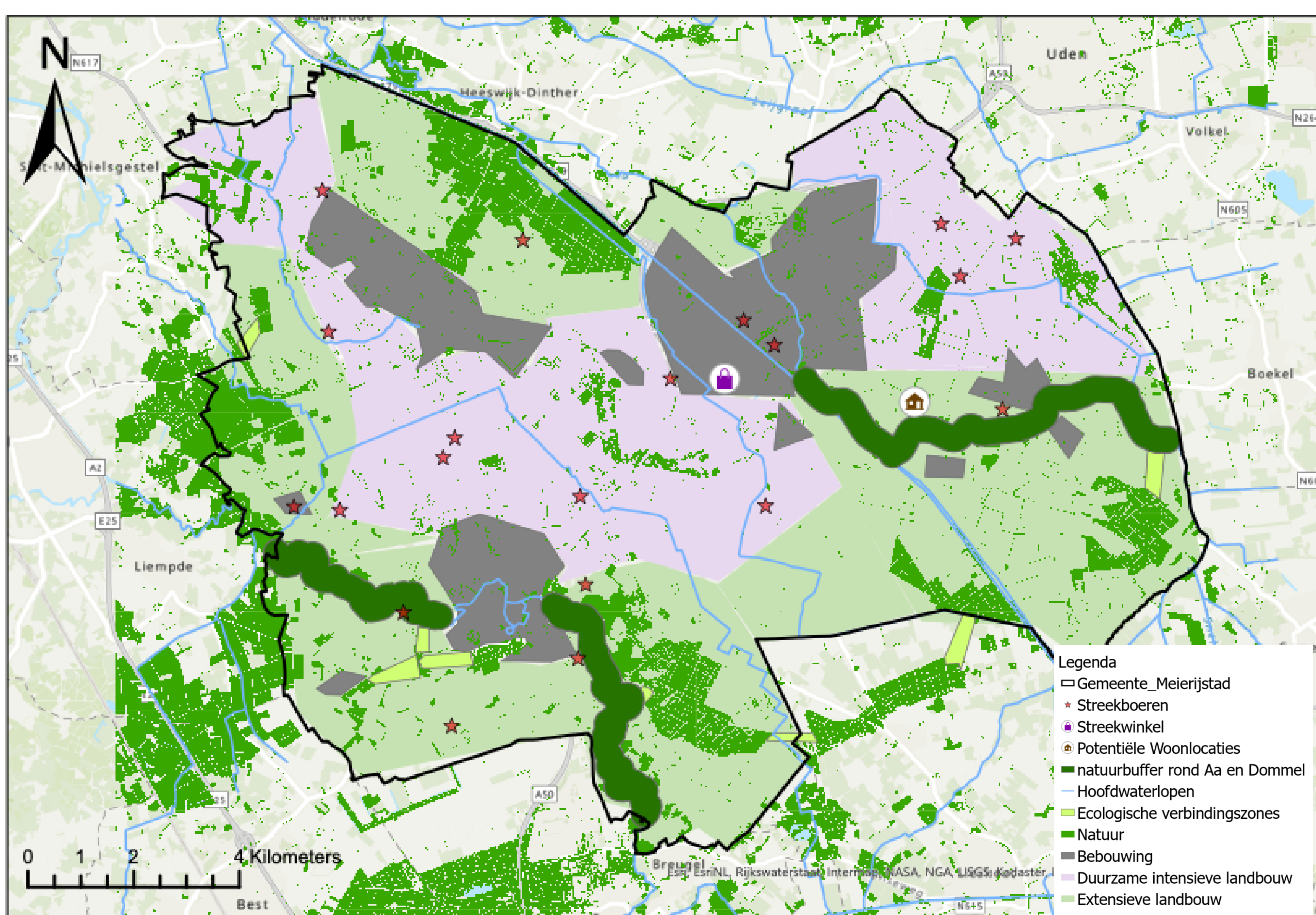


## Lokaal voedsel



In Meierijstad missen bewoners van kerndorpen voorzieningen, waaronder een supermarkt dichtbij. Door vergrijzing zijn er relatief minder bewoners mobiel. Ons streven is het beschikbaar maken van goed, lokaal voedsel voor alle inwoners van Meierijstad. Door afspraken tussen de boer en de ondernemer is de boer verzekerd van een afzetmarkt voor zijn producten. Dit betekent dat de boer in minder grote hoeveelheden hoeft te verbouwen. Hierdoor kunnen er meer diverse gewassen worden verbouwd wat bijdraagt aan de natuurwaarden van het gebied. Daarnaast is de verkoop van de producten goed voor stimulatie van de lokale economie.

In het distributie centrum/de streekwinkel in het midden van Meierijstad kunnen de lokale producten verzameld worden. Alle dorpen in de gemeente Meierijstad liggen in een straal van 10 km rond het distributiecentrum. Een SRV-wagen die volgens een schema langs alle kernen rijdt geeft de bewoners de kans om dichtbij hun boodschappen uit de streek te kopen ('Meierijdt uw eten rond'). Dit maakt boodschappen doen weer toegankelijk en makkelijk voor iedereen.



## De visie

In 2050 zal robuuste natuur in Meierijstad worden gevormd door de waterlopen, huidige-, en nieuwe natuur en nieuwe verbindingzones, die gelijk een adaptatie bieden voor klimaatverandering als wateropvang. Er liggen twee gradiënt cirkels om de gebieden met robuuste natuur. Natuurinclusieve landbouw is de binnenste waarin natuur en landbouw elkaar versterken. Daarbuiten is duurzame intensieve landbouw die gebruik maakt van duurzame technologieën. De omgeving wordt voorzien van lokaal voedsel door de producten van de natuurinclusieve landbouw te verzamelen in een centraal punt en vanuit daar in een streekbusje te verkopen. De streekwinkel biedt zekerheid van een lokale afzetmarkt voor de boer waardoor er diverse gewassen verbouwd kunnen worden binnen één bedrijf en behoud van kleinschaligheid en voorzieningen in de kernen. In de natuurinclusieve gebieden worden een aantal huizen gebouwd die passend zijn in het landschap en in de kernen wordt gebruik gemaakt van de bestaande ruimte om kleinere woningen te bouwen, daarnaast worden leegstaande panden als woning benut. De eerste stap om deze visie te verwezenlijken is om met alle stakeholders in gesprek te gaan.

'Morgen is de eerste stap naar een Natuurlijk Goed Meierijstad'