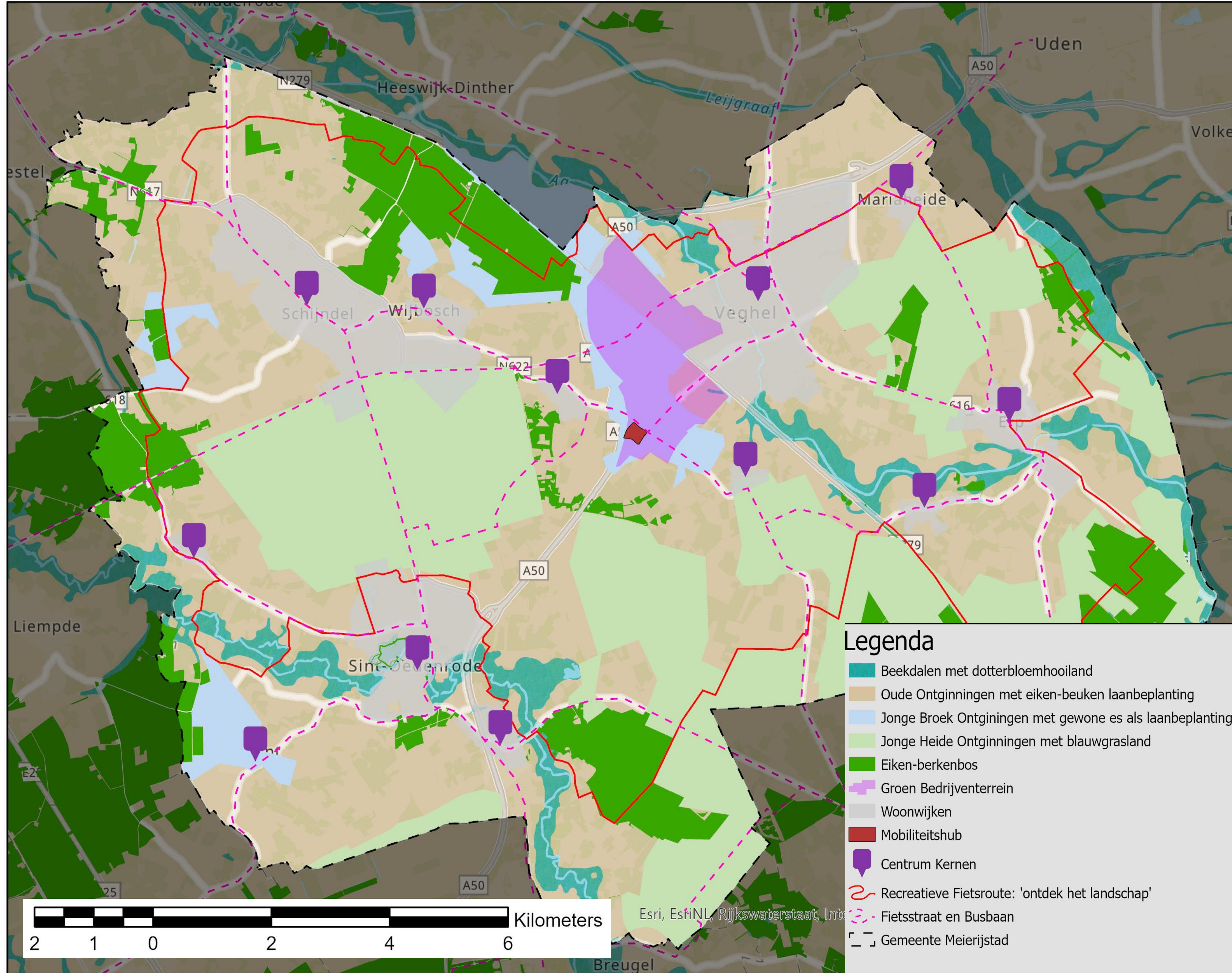


Visie 'lokaal Meierijstad' (2050)



Visie & ambities

In 2050 heeft Meierijstad leefbare kernen. Onder leefbaarheid verstaan we de nabijheid van voorzieningen, groen, sociale cohesie en gezondheid. We richten ons op een *lokale visie*, omdat deze aspecten van leefbaarheid hiermee het best behaald kunnen worden.

Allereerst willen we het oorspronkelijke **landschapstypen leesbaar maken** (ambitie 1). Bewoners moeten zich bewust zijn van lokale landschap en hier toegang tot hebben, wat (gezamenlijk) wandelen en fietsen bevordert en goed is voor gezondheid.

Daarnaast willen wij grote vernieuwingen aanbrengen op het gebied van **lokaal transport met de fiets** (ambitie 2). Lokaal transport met fiets of te voet is goed voor fysieke gezondheid en luchtkwaliteit. Daarom zetten we in op fietsstraten waar de snelheid van de fietser centraal staat. Autoverkeer wordt (door een snelheidslimiet van 15 km/u) ontmoedigt. *(Zie de sfeerimpressie hieronder.)*



Vervolg ambities

Tot slot moet de focus liggen op de lokale ondernemers in de dorpscentra, zo creëren we **levendige dorpscentra** (ambitie 1). Verenigingen, lokale bedrijvigheid en voorzieningen dragen bij aan veel mensen op straat en dus aan sociale binding - het "ons-kent-ons gevoel". Industrie draagt hier minder aan bij en moet daarom vanuit Meierijstad verplaatsen richting grote steden. In 'Visie Zijaart 2050' hiernaast ziet u een detailvoorbeeld van een kern waarin - in 'sfeerimpressie toekomst' - is getoond hoe een levendig centrum eruit kan zien. Op de kaart is weergegeven wat voor soort winkels en voorzieningen waar zijn.

Visie Zijaart 2050



Toekomstige situatie



Huidige situatie



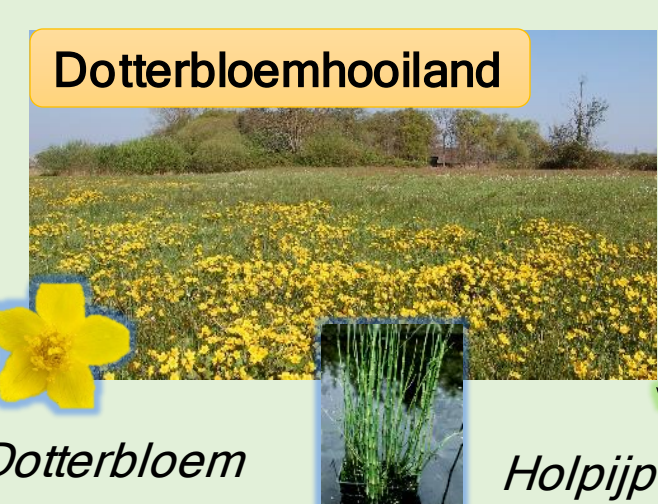
Aanpak

- Ambitie 'levendige dorpscentra': voorzieningen, verenigingen en lokale ondernemingen komen in het centrum zodat veel mensen bij elkaar komen en sociale cohesie ontstaat. Bewoners uit de kernen gaan voor voorzieningen naar het centrum.

- Ambitie 'leesbaarheid van landschapstypen': per landschapstype wordt 1 vegetatietype aangeplant. Dan wordt zichtbaar dat overal waar die vegetatie is, er een bepaald landschap is.

- Ambitie 'lokaal transport: tussen de kernen onderling en de kernen en de mobiliteitshub komen fietsstraten met busbanen zodat fietsen en het openbaar vervoer wordt aangemoedigd.

Beekdal



Oude ontginningen



Jonge heideontginningen



Jonge broekontginningen



Eiken-berkenbos



Om Meierijstad op grote schaal bereikbaar te houden, is een centraal mobiliteitshub aangelegd dat per fiets of bus kan worden bereikt. Vanaf hier kan men per deelauto of bus Meierijstad verlaten via de A50. Linksonderaan de poster is hier meer over te zien.

Sfeerimpressie bedrijventerrein Veghel

