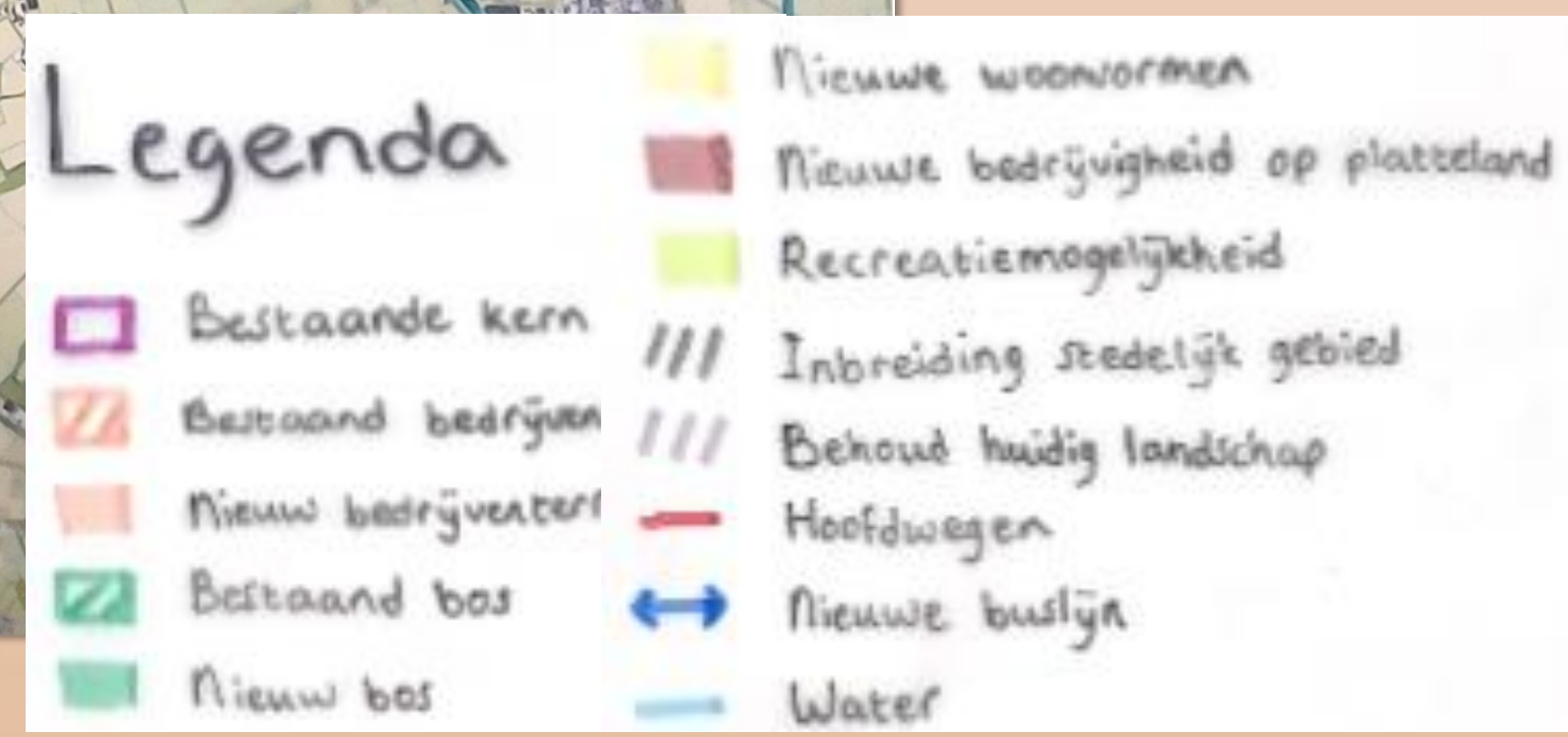
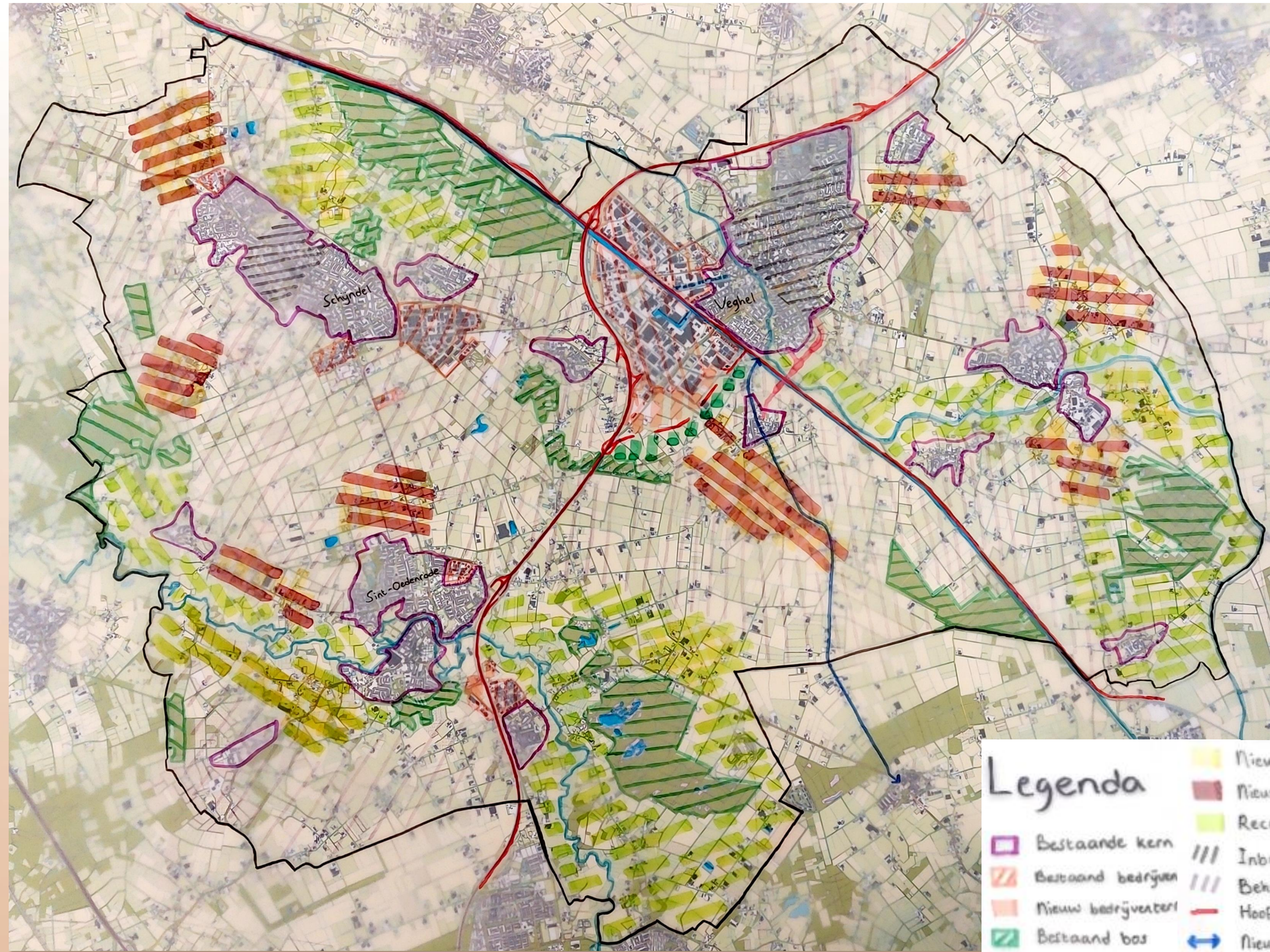


MEIERIJHOVEN

Bewuste groei en Brabantse gezelligheid

VISIEKAART MEIERIJSTAD 2050



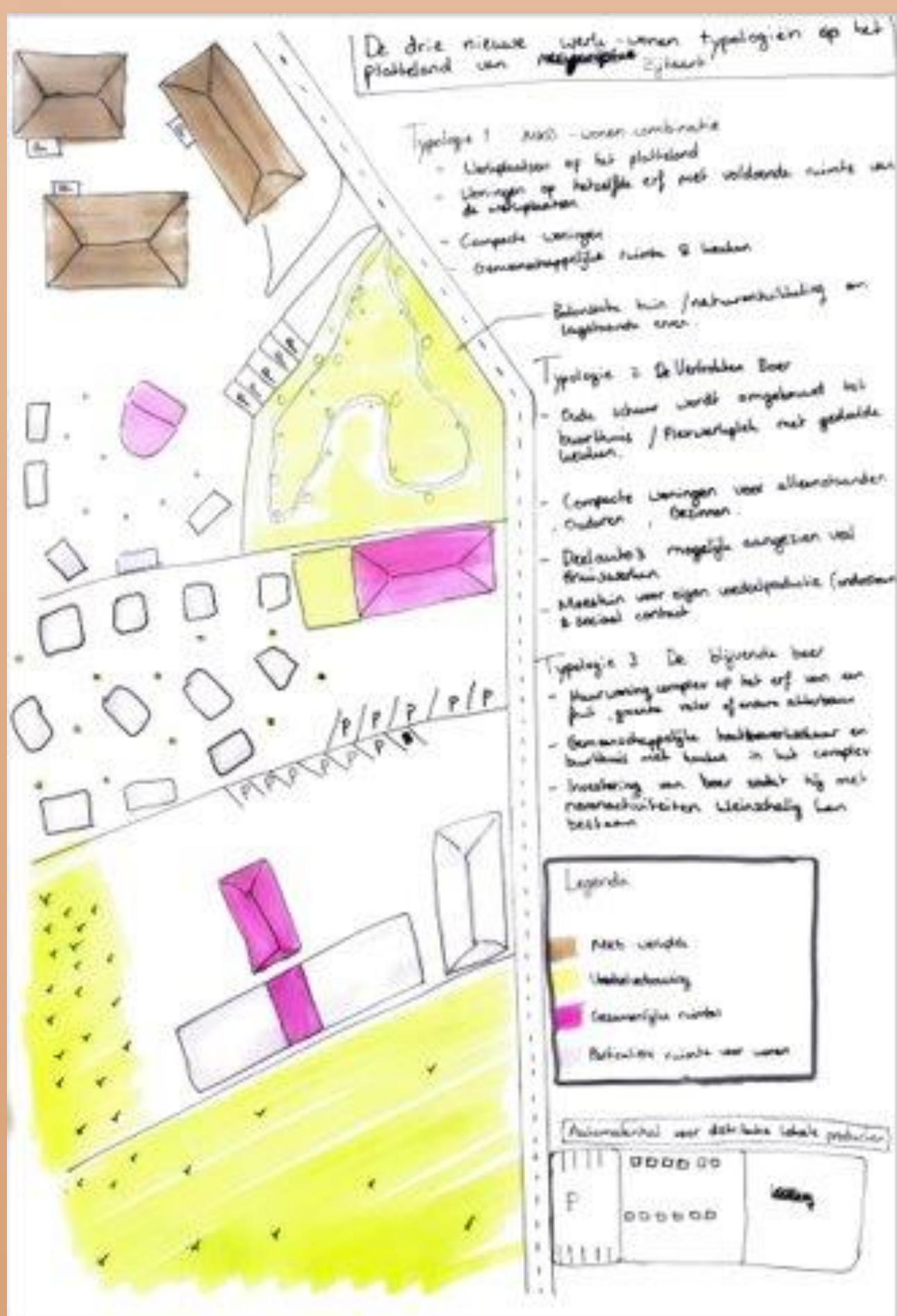
MEIERIJSTAD IN 2050

PLAATS MAKEN VOOR GROEI IN DE REGIO MET BEHOUD VAN DE KLEINSCHALIGHEID EN SOCIALE COHESIE.

Tijdens het vooronderzoek hebben we een aantal problemen in de regio gevonden: De bedrijven willen uitbreiden, maar kunnen dit niet door een gebrek aan ruimte. Er is een achteruitgang in de leefbaarheid in de kleine kernen in Meierijstad. In de regio Meierijstad is een woningtekort ontstaan. Voor veel boeren wordt het boerenbedrijf steeds minder winstgevend, waardoor een deel van de boeren stopt. Tot slot is de mobiliteit in en om Veghel gebrekkig.

Onze visie voor de gemeente Meierijstad in 2050 is een groeiende regio met sterke rurale kernen, waar de kleinschaligheid van de dorpen en de identiteit van het gebied behouden wordt. We willen genoeg ruimte voor woning en bedrijven, zonder bestaande kernen grootschalig uit te breiden. Boeren kunnen in 2050 hun producten lokaal verkopen om het transport te reduceren en we willen de bereikbaarheid in de regio verbeteren.

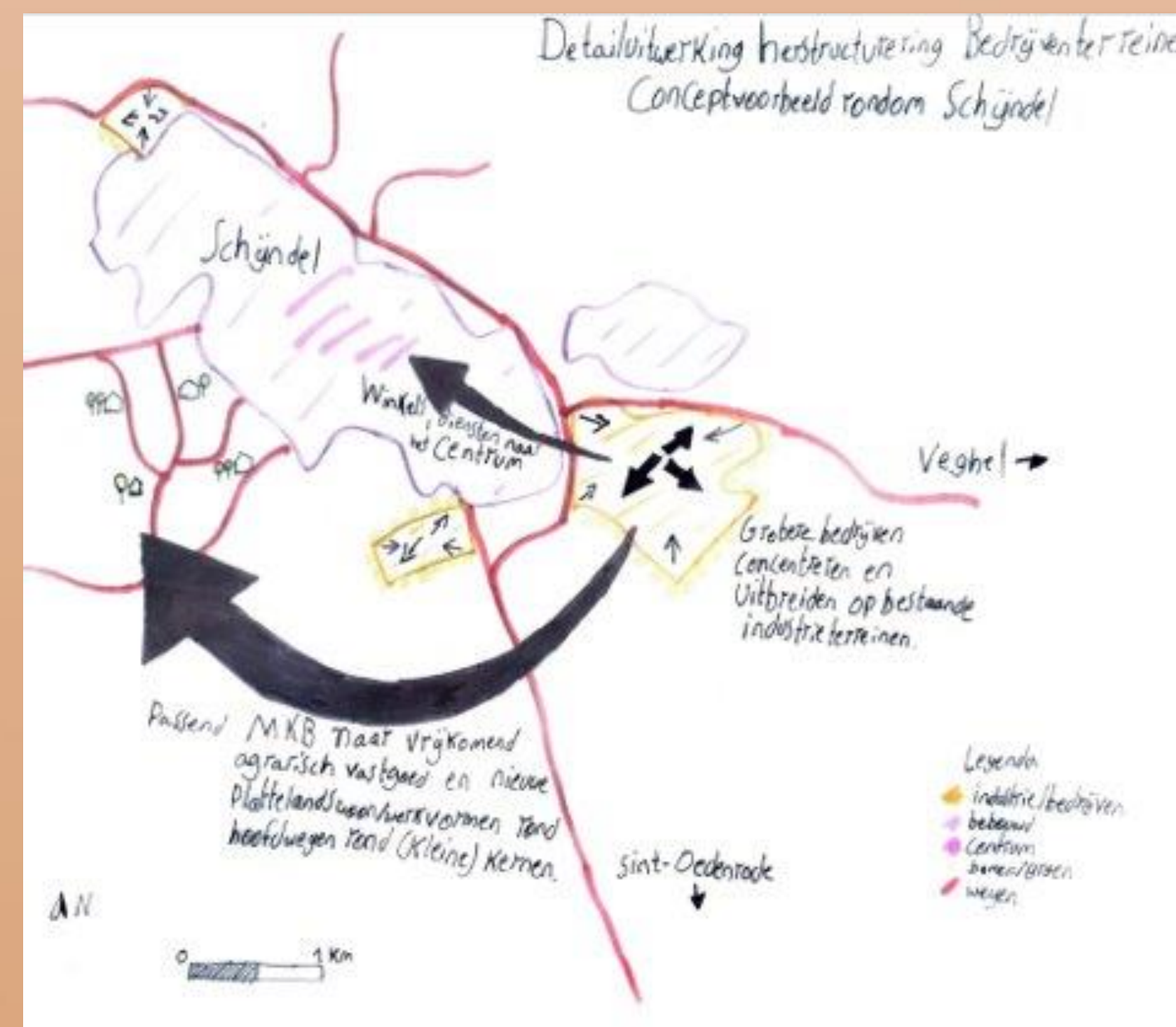
DETAILUITWERKING: WOON/WERKHOFJES



De hofjes zoals hiernaast weergegeven, bieden een woon-werk-combinatie voor kleine ondernemers. De bedoeling is om een diverse inwonerssamenstelling te maken in de hofjes met starters, ouderen en alleenstaanden die geen behoefte hebben aan een zeer grote woning. De sociale binding tussen deze groepen wordt bevorderd door gezamenlijke activiteiten. Er komt een tuin die samen wordt onderhouden, er wordt soms samen gekookt en nog veel meer. Er zijn ook gezamenlijke ruimtes, zoals flexwerkplekken.

De hofjes worden gepositioneerd in de buurt van de bestaande kernen, om ervoor te zorgen dat de kernen levendig blijven zonder uit te breiden. Om de hofjes te ontsluiten wordt het busnetwerk uitgebreid en op de hofjes zullen ook deelauto's aanwezig zijn.

DETAILUITWERKING: HERSTRUCTURERING BEDRIJFSRUIMTE

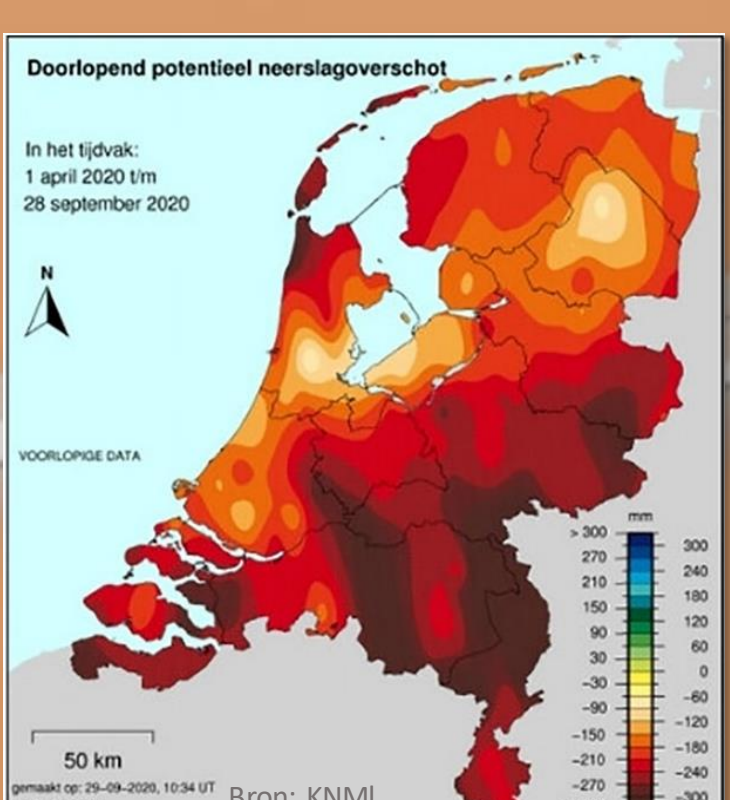


Er is nu een grote vraag naar percelen op bedrijventerreinen. Door MKB naar het buitengebied te verplaatsen en deels in de hofjes onder te brengen, komt op de bedrijventerreinen meer plek voor de grotere bedrijven en hoeven ze niet veel uit te breiden. Een ander deel van de kleine bedrijven kan worden ondergebracht in de leegstaande winkelpanden in de centra van de kernen. Door de kleinere bedrijven onder te brengen dicht bij de mensen wordt de lokale economie gestimuleerd en de lokale netwerken versterkt.

MAATREGELENKAART



KLIJMAATVERANDERING KWETSBAARHEDEN



Boeren hebben kans op een verminderde of verloren oogst door grote droogte.

Bedrijvigheid langs de Dommel is kwetsbaar voor wateroverlast. Dit kan verminderde productie of vertrek uit de regio als gevolg hebben.

